

# Madeleine

MONT DE MARSAN  
22 > 26 JUILLET 2026

## L'ÉNERGIE UNIQUE DE LA MADELEINE

Il y a dans l'année montoise cinq jours qui ne ressemblent à aucun autre. Les rues se remplissent de bleu et de blanc, les sourires se croisent plus facilement, toutes les générations se retrouvent autour d'une même émotion. Ces jours-là, notre ville change de rythme. Et ce rythme, c'est celui de la Madeleine.

Pour mes premières fêtes comme Maire de Mont de Marsan, je mesure avec encore plus de force ce que représente cet événement pour chacune et chacun d'entre nous. La Madeleine, ce sont bien sûr des traditions, des bodegas, des spectacles taurins, des musiques, des rendez-vous attendus, des soirées qui se prolongent et des souvenirs qui se créent. Mais c'est surtout un état d'esprit. Celui du partage, de la convivialité et du plaisir d'être ensemble.

Pendant plusieurs jours, notre ville va vivre au son des bandes, des éclats de rire, des rencontres : une énergie unique qui fait des fêtes de la Madeleine un moment si particulier dans le cœur des Montois et des Montoises.

Je veux remercier chaleureusement toutes celles et ceux qui rendent ces fêtes possibles : les associations, les bénévoles, le service municipaux, les forces de sécurité, les commerçants, les cafetiers, les organisateurs et tous ceux qui, dans l'ombre, font vivre cette grande fête populaire.

À toutes les Montoises, à tous les Montois, ainsi qu'à nos nombreux visiteurs, je souhaite des fêtes joyeuses, festives et fraternelles.

Profitez de chaque instant. Et que vive la Madeleine !

Frédéric Dutin  
Maire de Mont de Marsan



## LA MADELEINE



Toute l'actualité des fêtes

Dans le journal et sur [sudouest.fr](http://sudouest.fr)

- L'info en continu pour suivre les moments forts
- Le programme des fêtes
- Des vidéos
- Des reportages

Rendez-vous sur [www.sudouest.fr/culture/fetes-de-la-madeleine/](http://www.sudouest.fr/culture/fetes-de-la-madeleine/)



FLASH INFO : MOUVEMENT DE VOLAILLES DANS LE SUD-OUEST

ACCOMPAGNEMENT FINANCIER INÉDIT DE MAISADOUR

POUR EN SAVOIR PLUS : scannez ce QR Code ou connectez-vous sur [www.maisadour.com/postcard](http://www.maisadour.com/postcard)

## EXPOSITION TOROS Y ARTE

3<sup>e</sup> édition de cette exposition où art et taoumachie se rencontrent avec intensité et émotion.

Les artistes Esclavina, Laura Moulié, Aline Gonzalez et Robin Salette proposent des regards singuliers sur cette tradition ancestrale, entre passion, rituel et puissance expressive.

ENTRÉE LIBRE ET GRATUITE  
11H > 17H30 | DU 22 AU 26 JUILLET  
VERNISSAGE LE 22 JUILLET - 13H



VIN DE TURSAN,  
SIMPLEMENT LANDÉS  
TURSAN, SIMPLEMENT LANDAIS.

# SPECTACLES TAURINS

MARDI 21 JUILLET  
CONCOURS LANDAIS  
21H30

MERCREDI 22 JUILLET  
CORRIDA - 18H

TOROS DE JANDILLA  
BORJA JIMÉNEZ  
ANDRÉS ROCA REY  
MARCO PÉREZ



JEUDI 23 JUILLET  
NOVILLADA NON PIQUÉE - 17H

ERALES DE LARTET ET  
CAMINO DE SANTIAGO

CORRIDA - 18H

TOROS DE ESCOLAR GIL

ANTONIO FERRERA  
PEPE MORAL  
DORIAN CANTON

VENDREDI 24 JUILLET  
CORRIDA - 18H

TOROS DE ZACARÍAS MORENO

MIGUEL ÁNGEL PERERA  
DAVID DE MIRANDA  
TRISTAN BARROSO

SAMEDI 25 JUILLET  
NOVILLADA PIQUÉE - 17H

NOVILLOS DE JOSÉ CRUZ

EMILIANO OSORNIO  
JULIO PORTE  
CLOVIS

ENCERRONA - 18H



TOROS DE JUAN PEDRO DOMÉCQ  
LA QUINTA  
DANIEL RUIZ  
VICTORIANO DEL RÍO  
ADOLFO MARTÍN  
FUENTE YMBRO  
DANIEL LUQUE

DIMANCHE 26 JUILLET  
CONCOURS DE COCARDES  
10H30

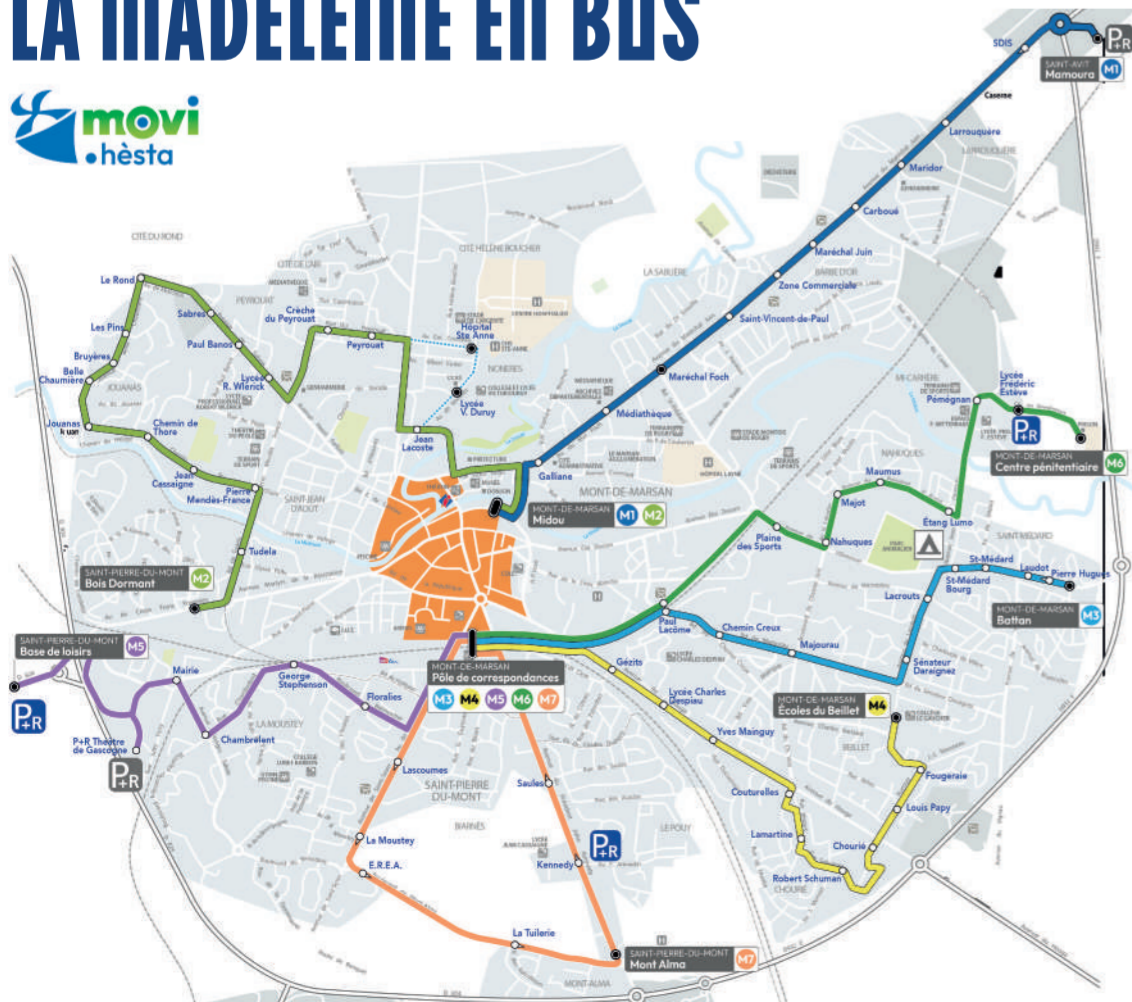
CORRIDA - 18H

TOROS DE VICTORINO MARTÍN

MORENITO DE ARANDA  
ROMÁN  
JUAN DE CASTILLA

Retrouvez toute l'actualité des arènes du Plumaçon (débarquements, sorteos...) sur [f](http://f) [i](http://i) [t](http://t)

## LA MADELEINE EN BUS



### LIGNES URBAINES ET PARKINGS RELAIS

Pendant les fêtes, le réseau Movima s'adapte aux besoins des festayres avec 7 lignes bien pensées et des passages toutes les 30 minutes de 7h à 4h30 (7h-3h30 le mercredi et 10h-3h30 le dimanche).

Ces lignes assurent la desserte des parkings relais (P+R) aux portes de la ville :

- Base de loisirs (route de Bayonne)
- Le Pôle - Théâtres de Gascogne (Saint-Pierre-du-Mont)
- Lycée Jean Cassaigne (route de Grenade/Pau)
- Lycée Frédéric Estève (direction Agen)

En raison de la Course du Moun et des cavalcades, des terminus provisoires seront mis en place sur les lignes [m](http://m) et [t](http://t) les 22 et 26 juillet.

### TARIFS

Ticket journée : 5€  
Achat auprès du conducteur  
Pass 5 jours & nuits allers-retours illimités : 15€ ou 10€ pour les abonnés Movima  
En vente à l'agence Movima et à l'office de tourisme  
Plus d'infos : agence Movima 05 58 45 04 26 - bustma.com

### VOUS VENEZ DE PLUS LOIN ?

Vous pouvez venir à Mont de Marsan des quatre coins du département grâce aux Bus des ferias :

- Ligne A : Mont de Marsan / Aire-sur-l'Adour
- Ligne B : Mont de Marsan / Hagetmau
- Ligne C : Mont de Marsan / Grenade-sur-l'Adour
- Ligne D : Mont de Marsan / Roquefort
- Ligne E : Mont de Marsan / Dax
- Ligne F : Mont de Marsan / Mimizan

Tarif aller-retour : 5€  
Plus d'infos et conditions : [lebusdesferias.fr](http://lebusdesferias.fr)

## LIGNES AGGLO

Chaque jour, des bus relient les 16 communes rurales de l'agglomération de Mont de Marsan. Les lignes sont doublées en soirée pour améliorer la desserte.

### RETOURS DU MERCREDI AU DIMANCHE DEPUIS MONT DE MARSAN

8h + 00h + 2h15 + 3h30 + 4h30\*\*

\*\*uniquement jeudi + vendredi + samedi

### DÉPARTS DU MER. AU DIM.

	BENQUET	10h*	12h	16h
	BRETAGNE-DE-MARSAN	10h10*	12h10	16h10
	MONT DE MARSAN	10h25*	12h25	16h25
11	BENQUET	/	19h	20h30
	MONT DE MARSAN	/	19h25	20h55
11B	BRETAGNE-DE-MARSAN	/	19h	20h30
	MONT DE MARSAN	/	19h25	20h55
12	UCHACQ-ET-PARENTIS	10h*	12h	16h
	GÉLOUX	10h10*	12h10	16h10
	ST-MARTIN-D'ONEY	10h20*	12h20	16h20
	CAMPET-ET-LAMOLÈRE	10h30*	12h30	16h30
	MONT DE MARSAN	10h45*	12h45	16h45
12A	GÉLOUX	/	19h	20h30
	UCHACQ-ET-PARENTIS	/	19h30	21h
12B	ST-MARTIN-D'ONEY	/	19h	20h30
	CAMPET-ET-LAMOLÈRE	/	19h10	20h40
	MONT DE MARSAN	/	19h30	21h
13	BOUGUE	10h*	12h	16h
	LAGLORIEUSE	10h10*	12h10	16h10
	MAZEROLLES	10h20*	12h20	16h20
	MONT DE MARSAN	10h40*	12h40	16h40
13A	BOUGUE	/	19h	20h30
	MONT DE MARSAN	/	19h25	20h55
13B	LAGLORIEUSE	/	19h	20h30
	MAZEROLLES	/	19h05	20h35
	MONT DE MARSAN	/	19h25	20h55
14	CAMPAGNE	10h*	12h	16h
	ST-PERDON	10h10*	12h10	16h10
	MONT DE MARSAN	10h35*	12h35	16h35
14A	CAMPAGNE	/	19h	20h30
	MONT DE MARSAN	/	19h30	21h
14B	ST-PERDON	/	19h	20h30
	MONT DE MARSAN	/	19h30	21h
15	GAILLÈRES	10h*	12h	16h
	POUYDESSEAUX	10h10*	12h10	16h10
	BOSTENS	10h20*	12h20	16h20
	LUCBARDEZ-ET-BARGUES	10h35*	12h35	16h35
	SAINT-AVIT	10h45*	12h45	16h45
	MONT DE MARSAN	11h05*	13h05	17h05
15A	LUCBARDEZ-ET-BARGUES	/	19h	20h30
	SAINT-AVIT	/	19h10	20h40
	MONT DE MARSAN	/	19h30	21h
15B	GAILLÈRES	/	19h	20h30
	POUYDESSEAUX	/	19h10	20h40
	BOSTENS	/	19h20	20h50
	MONT DE MARSAN	/	19h40	21h10

\*uniquement samedi et dimanche

[montdemarsan.fr](http://montdemarsan.fr)



### BILLETTERIE

En ligne sur [montdemarsan.fr](http://montdemarsan.fr)  
> jusqu'à la veille du spectacle

À la Régie des Fêtes et Animations  
> jusqu'au 16 juillet

Aux guichets des arènes du Plumaçon  
> à partir du 18 juillet

Concours landais et concours de cocardes  
> à la Tumade

rens. : [latumade.mont2@gmail.com](mailto:latumade.mont2@gmail.com)

### INFOS PRATIQUES

ACCÈS AUX ARÈNES

Toute personne, y compris les enfants, doit être munie d'un billet. Prévoir d'arriver en avance car la sécurité à l'entrée des arènes et aux alentours engendre un délai supplémentaire.

GARDERIE DES ARÈNES

16h30 > 20h30 | École des arènes  
Gratuit pour les enfants de 3 à 10 ans  
Inscription obligatoire : [garderie.corrida@montdemarsan.fr](mailto:garderie.corrida@montdemarsan.fr)

VENTE DE BOUTEILLES D'EAU

Dès 16h30 | Porte Nimeño 2 et à l'intérieur des arènes par le Lions Club Pommes de Pin

LOCATION DE COUSSINS

Dès 17h | Porte Nimeño 2 et de chaque côté des arènes par les Lions Clubs Doyen et Pommes de Pin

BUVETTE DU COSS

17h > 21h | Dans les coursives

### RÉGIE DES FÊTES ET ANIMATIONS

479 avenue du Maréchal Foch à Mont de Marsan  
[regiedesfetes@montdemarsan.fr](http://regiedesfetes@montdemarsan.fr) | 05 58 75 39 08

## L'AVANT FÊTES

### 13 JUIN > 3 JUILLET

Tournoi de tennis Open Guy Hoquet de la Madeleine  
 - Tennis de la Hiroire

### SAM 11 JUILLET

9h > 19h | Foire de la Madeleine  
 - Cœur de ville

### LUNDI 13 JUILLET

22h30 | Bal  
 - Place de la mairie

23h | Feu d'artifice  
 - Confluent de la Douze et du Midou

### MARDI 14 JUILLET

10h30 | Défilé militaire  
 - Boulevard Jean Lacoste

12h30 | Pique-nique républicain  
 - Parc Jean Rameau

### VENREDI 17 JUILLET

20h | Course cycliste Nocturne de la Madeleine  
 - Centre-ville  
 Organisée par le Stade Montois Cyclisme

21h | Encantada des bandas  
 - Arènes du Plumaçon  
 Réservée aux personnes détentrices d'un billet pour la corrida. Retransmission sur écran géant devant les arènes

### CŒUR DE VILLE

11h | Course de voitures à pédales

13h | Défilé des bandas

16h30 | Spectacle folklorique « Des Landes à l'Alsace »  
 - Place de la mairie

À partir de 22h | Podium Concept  
 - Place de la mairie

### DIMANCHE 26 JUILLET FINAL EN COULEUR

### CŒUR DE VILLE

10h30 | Messe  
 - Église de la Madeleine  
 Avec l'Orchestre Montois

11h | Exposition de pigeons voyageurs  
 - Pont Gisèle Halimi  
 Par Le Messenger Landais  
 Lâcher de pigeons voyageurs à 12h

## PLACES + RUES ET BODEGAS

1 BOULEVARD LACAZE  
 - ASPTT

2 AVENUE DU 34<sup>E</sup> RI  
 - Les Pyrénées

3 ESPLANADE DES ARÈNES - CAMPO DE FERIA  
 - Pub Jaune & Noir  
 - Le Basco Landais  
 - Stade Montois Omnisports  
 - Le Vasco Landais  
 - Stade Montois Foot  
 - Gascuña Traiteur  
 - US Marsan Foot  
 - Étoile Sportive Montoise Foot  
 - El Julí (boulodrome)  
 - Restaurant du Plumaçon (boulodrome)  
 - La Tumade (fronton)

4 BOULEVARD DE LA RÉPUBLIQUE ET ROND-POINT DU SABLAR  
 - Maméta Bistrot  
 - Midi et Tartes  
 - La Casa Olga  
 - Pizza Maria

5 RUES GAMBETTA, SADI CARNOT, ANDRÉ BERGERON ET SAINT-FRANÇOIS  
 - L'Osasuna  
 - Le Fournil Delicia's  
 - La Casamance  
 - Bistrot 4

### LUNDI 20 JUILLET

8h30 | Concours de pêche adultes  
 - Berges de la Midouze

### MARDI 21 JUILLET

14h30 | Concours de pétanque  
 - Boulodrome de Nahuques  
 15h30 | Concours des jeunes  
 - Arènes du Plumaçon

À partir de 19h | Repas des coursayres  
 - Fronton des arènes et gymnase

21h30 | Concours landais  
 - Arènes du Plumaçon

## MERCREDI 22 JUILLET OUVERTURE DES FÊTES

### GOLF DE MONT DE MARSAN

8h | Tournoi de golf - Pro Am de la Madeleine  
 - Saint-Avit

### PARC JEAN RAMEAU

Course du Moun  
 ↳ 8h35 | Course de joëlettes  
 ↳ 8h45 | 10 km et 4 km du Moun  
 ↳ 10h30 | Minimoun (pour les 7-13 ans)  
 Rens. : coursedumoun.com

12h | Grande cavalcade  
 - Du square des anciens combattants aux arènes en passant par la rue Gambetta

À partir de 22h | Podium Concept  
 - Place de la mairie

### CAMPO DE FERIA

10h30 | Concours de cocardes  
 - Arènes du Plumaçon  
 Par les raseteurs du sud-ouest

15h30 | Initiation à la tauromachie  
 - Plazita des arènes  
 Avec l'école taurine Adour Aficion et la ganaderia Agruna

18h | Corrida de Victorino Martín  
 Morenito de Aranda, Román et Juan de Castilla

22h | Concert de l'Orchestre Montois

23h | Grand feu d'artifice de clôture

### CYNODROME DE CAMPET

À partir de 14h | Fête du chien  
 Course de lévriers et démonstrations canines  
 Entrée gratuite

Le Grand Café  
 - L'Atelier à T  
 - Le Spicy

6 RUE BATIÈRE - PLACE DES ÎLES  
 - Les amis d'outre-mer

7 PLACE SAINT-ROCH  
 - O Chai Vous  
 - Le QG  
 - French Cantine  
 - Le Béarn  
 - L'Osma  
 - Le Mojo  
 - Le San Seb  
 - Una Mas  
 - Le Craft  
 - D'ici et d'ailleurs  
 - Le Riad

8 RUE DU MARÉCHAL BOSQUET ET PLACE PANCAUT  
 - O'Green Oak  
 - La Trattoria Peppe  
 - Le Bistrot de Marcel  
 - Chez Lili  
 - Le Cercle des Citoyens et association Nos couleurs LGBT  
 - Librairie Caractères  
 - Le Jungle

9 ALLÉES BROUCHET  
 - Moon Bar  
 - La Dinguerie  
 - Bar des Allées

### CŒUR DE VILLE

10h | Les coulisses des arènes du Plumaçon  
 - Office de Tourisme

Découvrez l'envers du décor des festivités taurines  
 Tarifs et réservations : 05 58 05 87 37 - billetterie.montdemarsan-tourisme.fr

11h | Chorale d'enfants et Orchestre Montois  
 - Place de la mairie  
 Avec le Conservatoire des Landes

12h | Cérémonie d'ouverture  
 - Place de la mairie

Remise des clés à la jeunesse montoise par M. le Maire, lâcher de pigeons, encantada des bandas

13h | Vernissage de l'exposition « Toros y Arte »  
 - Les Halles

15h30 | Bénédiction  
 - Église de la Madeleine  
 Avec l'Orchestre Montois et le Café Gascon deu Mont

16h | Procession de la Madeleine  
 - De l'église de la Madeleine aux arènes

20h | Magdalena canta gascon  
 Par le Café Gascon deu Mont

21h | Danses polynésiennes  
 - Place de la mairie  
 Par l'association Hoki Vai

22h | Grande cavalcade  
 - Du square des anciens combattants aux arènes en passant par la rue Gambetta

Chars présentés par l'Amicale des Fêtes de quartiers et les associations montoises

À partir de 22h | Podium Concept  
 - Place de la mairie

### AUBERGE LANDAISE

12h | Repas de la Madeleine pour les aînés

### CAMPO DE FERIA

16h30 | Bénédiction des arènes  
 Par l'abbé Dominique Espil

18h | Corrida de Jandilla  
 Borja Jiménez, Andrés Roca Rey et Marco Pérez

## JEUDI 23 JUILLET JOURNÉE DES PITCHOUNS

### LAC DE PÊCHE DE MENASSE

8h30 | Concours de pêche des enfants

### PARC JEAN RAMEAU

Toute la journée, animations dans le parc : jeux, promenades à poney, ateliers danse, dessin, initiation aux échasses, spectacles, concerts...  
 ↳ 10h15 | Cérémonie d'ouverture

Remise des clés aux enfants  
 ↳ 10h45 | Grand défilé  
 ↳ 12h15 | Pique-nique  
 Uniquement pour les enfants, restauration possible sur place pour les parents  
 ↳ 15h30 | Final musical

### CAMPO DE FERIA

11h | Novillada non piquée  
 Erasles de Lartet et Camino de Santiago

15h30 | Initiation à la tauromachie  
 - Plazita des arènes  
 Avec l'École Taurine Adour Aficion et la ganaderia Agruna

18h | Corrida de Escolar Gil  
 Antonio Ferrera, Pepe Moral et Dorian Canton

### HIPPODROME DES GRANDS PINS

11h30 | Prix de la Madeleine  
 7 courses de plats

### CŒUR DE VILLE

À partir de 22h | Podium Concept  
 - Place de la mairie

## VENREDI 24 JUILLET JOURNÉE EN FAMILLE

### CAMPO DE FERIA

9h | Petit-déjeuner taurin  
 - La Tumade

10h45 | Encierro des pitchouns  
 - Plazita des arènes

11h | Toreo de salon  
 - Plazita des arènes  
 Pour les enfants, animé par la Peña Julien Lescarret

14h | Initiation à la course landaise  
 - Plazita des arènes  
 Avec la Fédération Française de Course Landaise

15h30 | Démonstration de l'École Taurine de Course Landaise  
 - Plazita des arènes

18h | Corrida de Zacarias Moreno  
 Miguel Ángel Perera, David de Miranda et Tristan Barroso

### 22h | Festiclass

- Arènes du Plumaçon  
 Confrontation amicale de type Intervilles entre les classes des 18 ans 2008 et 2007  
 Par l'association Mais Uma  
 Entrée gratuite

### CŒUR DE VILLE

10h | Les coulisses des arènes du Plumaçon  
 - Office de Tourisme  
 Tarifs et réservations : 05 58 05 87 37 - billetterie.montdemarsan-tourisme.fr

10h>12h | Voitures à pédales  
 - Place de la mairie  
 Pour les enfants

13h30>17h | Défis landais intergénérationnels  
 - Berges de la Midouze  
 Par équipe de 2 à 6, en famille, entre amis ou groupes encadrés, relevez des défis à travers un parcours ludique de 8 épreuves 100 % landaises, accessibles à tous de 5 à 99 ans  
 Animés par Landes Emotions Events  
 Rens. : 05 58 03 82 63  
 bij@montdemarsan-agglo.fr

À partir de 22h | Podium Concept  
 - Place de la mairie

## SAMEDI 25 JUILLET JOURNÉE DES BANDAS

### GOLF DE MONT DE MARSAN

8h30 | Scramble de la Madeleine  
 - Saint-Avit

### CAMPO DE FERIA

11h | Novillada piquée de José Cruz  
 Emiliano Osornio, Julio Norte et Clovis

15h | Spectacle folklorique « Des Landes à l'Alsace »  
 Par Lous Tchancayres et l'Association de Musique et de Danse Folklorique d'Engwiller

15h30 | Démonstration de l'École Taurine de Course Landaise  
 - Plazita des arènes

18h | Encerrona de Daniel Luque  
 Toros de Juan Pedro Domecq, La Quinta, Daniel Ruiz, Victoriano del Rio, Adolfo Martín et Fuente Ymbro

