

FÊTE DE LA NATURE

VOIR L'INVISIBLE 11-16 MAI 2018

Activités **GRATUITES**
sur toute l'île


LE PROGRAMME SUR WWW.DEPARTEMENT974.FR

ESPACES
NATURELS
SENSIBLES



RÉSERVATION **0262 97 59 59**

Visites accessibles aux personnes
malentendantes.



Oiseau la Vierge

Terpsiphone bourbonensis

Passereau forestier, cet oiseau endémique de La Réunion est protégé par arrêté ministériel.



Édito

**CYRILLE MELCHIOR,
PRÉSIDENT DU DÉPARTEMENT**

En perpétuel renouvellement, la nature offre des expériences étonnantes et singulières ! Elle invite ainsi à observer une diversité d'êtres souvent discrets, des formes insolites, des éléments minuscules, des détails dignes d'un orfèvre... à qui sait regarder...

Arbres morts, litières forestières, coins de nature urbains, micro milieux naturels... présentent une vie grouillante et extraordinaire peuplée d'espèces encore plus incroyables et souvent à l'abri des regards. Pour sa 12^e édition, la Fête de la Nature propose de poser un regard différent sur la nature et d'en explorer la face cachée au travers d'une thématique qui interroge : « Voir l'invisible ».

Du 11 au 16 mai 2018, le Département de La Réunion, partenaire de la manifestation nationale, vous invite à observer la nature sous un angle totalement inhabituel et à en découvrir les merveilles, avec plus d'une centaine de visites guidées.

Pendant six jours, nos partenaires et gestionnaires d'espaces naturels vous guideront pour une nouvelle aventure avec la nature et vous révéleront ses aspects insoupçonnés, à travers une plongée dans l'univers du tout petit. Ils vous invitent donc à découvrir le génie des abeilles, à vous immerger dans le monde caché de la canopée et de la rivière, à vous étonner de la vie trépidante des habitants discrets des forêts, des récifs coralliens et des fonds sous-marins.

Vous pourrez également vous laisser surprendre par les mystères des cimes, écouter les bruits de la ravine au crépuscule, scruter la face cachée des paysages et le monde magique sous la lave endormie ou encore explorer les puissances invisibles de la nature.

Voilà autant d'animations pédagogiques et de rencontres rendues possibles grâce aux efforts et aux investissements du Département de La Réunion et de ses partenaires, pour préserver et valoriser la biodiversité réunionnaise.

Je vous souhaite une belle découverte de nos atouts naturels !



Programme en un clin d'œil*

OUEST

NORD

EST

SUD

Punaise

Dysdercus sp.

Adoptant un masque pour se protéger, la punaise aime se promener près du Mahot ou du Porcher.



RÉSERVATION **0262 97 59 59**

Visites accessibles aux personnes malentendantes.

À préciser lors de la réservation (48h avant la visite)

Mascarin, Jardin botanique de La Réunion

• Saint-Leu

Les mystères des cimes

| 15H - 7H30 (VE - SA) / (SA - DI) | | | | | | |
|----------------------------------|----|----|----|----|----|----|
| LU | MA | ME | JE | VE | SA | DI |
| 7 | 8 | 9 | 10 | 11 | 12 | 13 |
| 14 | 15 | 16 | 17 | 18 | 19 | 20 |

- Voir l'invisible
- Le parcours des saveurs

| 10H - 11H / 9H - 17H | | | | | | |
|----------------------|----|----|----|----|----|----|
| LU | MA | ME | JE | VE | SA | DI |
| 7 | 8 | 9 | 10 | 11 | 12 | 13 |
| 14 | 15 | 16 | 17 | 18 | 19 | 20 |

Forêt de Sans-Souci

• Saint-Paul

Histoire d'un peuplement singulier

| 8H - 15H | | | | | | |
|----------|----|----|----|----|----|----|
| LU | MA | ME | JE | VE | SA | DI |
| 7 | 8 | 9 | 10 | 11 | 12 | 13 |
| 14 | 15 | 16 | 17 | 18 | 19 | 20 |

Réserve biologique de Palmistes

• Saint-Paul, les Palmistes

Découverte des secrets de la Forêt de Palmistes

| 8H30 - 12H | | | | | | |
|------------|----|----|----|----|----|----|
| LU | MA | ME | JE | VE | SA | DI |
| 7 | 8 | 9 | 10 | 11 | 12 | 13 |
| 14 | 15 | 16 | 17 | 18 | 19 | 20 |

- L'invisible musical
- Les brèdes, ce peuple discret !
- Les saveurs invisibles

| 20H / 18H - 20H / 9H - 12H / 14H - 16H | | | | | | |
|--|----|----|----|----|----|----|
| LU | MA | ME | JE | VE | SA | DI |
| 7 | 8 | 9 | 10 | 11 | 12 | 13 |
| 14 | 15 | 16 | 17 | 18 | 19 | 20 |

Réserve Naturelle Nationale Marine

• Saint-Paul

À la découverte des animaux minuscules du récif corallien

| 10H - 11H / 11H - 12H | | | | | | |
|-----------------------|----|----|----|----|----|----|
| LU | MA | ME | JE | VE | SA | DI |
| 7 | 8 | 9 | 10 | 11 | 12 | 13 |
| 14 | 15 | 16 | 17 | 18 | 19 | 20 |

Les Salines de la Pointe au Sel

• Saint-Leu

Entre ciel et sel / Couleurs (sur)naturelles !

| 10H - 12H / 14H - 16H | | | | | | |
|-----------------------|----|----|----|----|----|----|
| LU | MA | ME | JE | VE | SA | DI |
| 7 | 8 | 9 | 10 | 11 | 12 | 13 |
| 14 | 15 | 16 | 17 | 18 | 19 | 20 |

Kayak Transparent : en immersion dans les fonds marins

| DÉPARTS À 8H, 10H, 11H ET 15H | | | | | | |
|-------------------------------|----|----|----|----|----|----|
| LU | MA | ME | JE | VE | SA | DI |
| 7 | 8 | 9 | 10 | 11 | 12 | 13 |
| 14 | 15 | 16 | 17 | 18 | 19 | 20 |

*Programme susceptible de modification

Programme en un clin d'œil*

OUEST

NORD

EST

SUD

Réserve Naturelle Nationale de l'Étang

• Saint-Paul

Les bruits de la ravine au crépuscule

| 17H30 - 19H30 | | | | | | |
|---------------|----|----|----|----|----|----|
| LU | MA | ME | JE | VE | SA | DI |
| 7 | 8 | 9 | 10 | 11 | 12 | 13 |
| 14 | 15 | 16 | 17 | 18 | 19 | 20 |

Forêt de Dioré

• Saint-André

Le fabuleux petit monde de la biodiversité invisible de Dioré

| 8H30 - 12H45 | | | | | | |
|--------------|----|----|----|----|----|----|
| LU | MA | ME | JE | VE | SA | DI |
| 7 | 8 | 9 | 10 | 11 | 12 | 13 |
| 14 | 15 | 16 | 17 | 18 | 19 | 20 |

*Programme susceptible de modification

À la découverte des arthropodes de la prairie humide

| 8H30 - 15H30 | | | | | | |
|--------------|----|----|----|----|----|----|
| LU | MA | ME | JE | VE | SA | DI |
| 7 | 8 | 9 | 10 | 11 | 12 | 13 |
| 14 | 15 | 16 | 17 | 18 | 19 | 20 |

Eden-Libéria

• Bras-Panon

Elle apparaît le temps d'une saison, disparaît... puis revient !...

| 9H - 12H | | | | | | |
|----------|----|----|----|----|----|----|
| LU | MA | ME | JE | VE | SA | DI |
| 7 | 8 | 9 | 10 | 11 | 12 | 13 |
| 14 | 15 | 16 | 17 | 18 | 19 | 20 |

Sentier de Cap noir

• La Possession

La face cachée de nos paysages et leur biodiversité

| 9H - 12H | | | | | | |
|----------|----|----|----|----|----|----|
| LU | MA | ME | JE | VE | SA | DI |
| 7 | 8 | 9 | 10 | 11 | 12 | 13 |
| 14 | 15 | 16 | 17 | 18 | 19 | 20 |

Forêt de Sainte-Marguerite

• Saint-Benoit

Le petit monde caché de la canopée

| 9H - 12H | | | | | | |
|----------|----|----|----|----|----|----|
| LU | MA | ME | JE | VE | SA | DI |
| 7 | 8 | 9 | 10 | 11 | 12 | 13 |
| 14 | 15 | 16 | 17 | 18 | 19 | 20 |

Domaine Fleurié

• La Montagne, Saint-Denis

Les puissances invisibles

| 9H - 12H | | | | | | |
|----------|----|----|----|----|----|----|
| LU | MA | ME | JE | VE | SA | DI |
| 7 | 8 | 9 | 10 | 11 | 12 | 13 |
| 14 | 15 | 16 | 17 | 18 | 19 | 20 |

Petite Plaine

• Plaine des Palmistes

L'aménagement forestier : voir le futur derrière l'arbre

| DE 9H15 - 12H | | | | | | |
|---------------|----|----|----|----|----|----|
| LU | MA | ME | JE | VE | SA | DI |
| 7 | 8 | 9 | 10 | 11 | 12 | 13 |
| 14 | 15 | 16 | 17 | 18 | 19 | 20 |

Piton Bébour

• Plaine des Palmistes

Le Tour du Piton Bébour et ses petites curiosités

| 9H - 13H | | | | | | |
|----------|----|----|----|----|----|----|
| LU | MA | ME | JE | VE | SA | DI |
| 7 | 8 | 9 | 10 | 11 | 12 | 13 |
| 14 | 15 | 16 | 17 | 18 | 19 | 20 |

Forêt des Hauts de Mont-Vert

• Saint-Pierre

Les invertébrés mystères

| 9H - 12H | | | | | | |
|----------|----|----|----|----|----|----|
| LU | MA | ME | JE | VE | SA | DI |
| 7 | 8 | 9 | 10 | 11 | 12 | 13 |
| 14 | 15 | 16 | 17 | 18 | 19 | 20 |

Forêt de Bois Blanc

• Sainte-Rose

Sous la lave endormie, un petit monde magique

| 8H30 - 12H | | | | | | |
|------------|----|----|----|----|----|----|
| LU | MA | ME | JE | VE | SA | DI |
| 7 | 8 | 9 | 10 | 11 | 12 | 13 |
| 14 | 15 | 16 | 17 | 18 | 19 | 20 |

Piton Mont-Vert

• Saint-Pierre

Avec ma loupe, je découvre le monde du tout petit

| 8H30 - 12H | | | | | | |
|------------|----|----|----|----|----|----|
| LU | MA | ME | JE | VE | SA | DI |
| 7 | 8 | 9 | 10 | 11 | 12 | 13 |
| 14 | 15 | 16 | 17 | 18 | 19 | 20 |

Cap Blanc

• Saint-Joseph

Dans la rivière, un monde caché...

| 8H30 - 12H | | | | | | |
|------------|----|----|----|----|----|----|
| LU | MA | ME | JE | VE | SA | DI |
| 7 | 8 | 9 | 10 | 11 | 12 | 13 |
| 14 | 15 | 16 | 17 | 18 | 19 | 20 |

Le monde du tout petit vivant et balades contées

| 8H30 - 14H | | | | | | |
|------------|----|----|----|----|----|----|
| LU | MA | ME | JE | VE | SA | DI |
| 7 | 8 | 9 | 10 | 11 | 12 | 13 |
| 14 | 15 | 16 | 17 | 18 | 19 | 20 |

Tec-tec mâle
Saxicola tectes



ESPACES
NATURELS
SENSIBLES



RÉSERVATION **0262 97 59 59**

Visites accessibles aux personnes malentendantes.
À préciser lors de la réservation.

Programme en un clin d'œil*

EST

NORD

OUEST

SUD

Piton Mont-Vert

• Saint-Pierre

Le monde des abeilles et
les plantes protégées de
La Réunion

| 8H30 - 14H | | | | | | |
|------------|----|----|----|----|----|----|
| LU | MA | ME | JE | VE | SA | DI |
| 7 | 8 | 9 | 10 | 11 | 12 | 13 |
| 14 | 15 | 16 | 17 | 18 | 19 | 20 |

Étang du Gol

• Saint-Louis

Histoires vraies d'invisibles

| 13H - 17H | | | | | | |
|-----------|----|----|----|----|----|----|
| LU | MA | ME | JE | VE | SA | DI |
| 7 | 8 | 9 | 10 | 11 | 12 | 13 |
| 14 | 15 | 16 | 17 | 18 | 19 | 20 |

*Programme susceptible de modification

Faire une pause pour
apprécier In ti zistwar :
Dans la forêt lé super oui !

| 8H30 - 11H45 | | | | | | |
|--------------|----|----|----|----|----|----|
| LU | MA | ME | JE | VE | SA | DI |
| 7 | 8 | 9 | 10 | 11 | 12 | 13 |
| 14 | 15 | 16 | 17 | 18 | 19 | 20 |

Ilet Chicot

• Cilaos

Les petits secrets d'un
potager

| 10H - 16H | | | | | | |
|-----------|----|----|----|----|----|----|
| LU | MA | ME | JE | VE | SA | DI |
| 7 | 8 | 9 | 10 | 11 | 12 | 13 |
| 14 | 15 | 16 | 17 | 18 | 19 | 20 |

Forêt de Sainte-Thérèse

• Le Tampon

Habitants discrets et forêt
mystérieuse

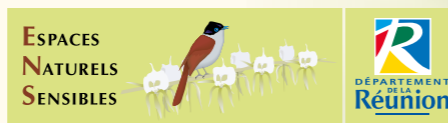
| 8H - 12H | | | | | | |
|----------|----|----|----|----|----|----|
| LU | MA | ME | JE | VE | SA | DI |
| 7 | 8 | 9 | 10 | 11 | 12 | 13 |
| 14 | 15 | 16 | 17 | 18 | 19 | 20 |

Dimitile, Camp Marron

• Entre-Deux

À la recherche des
coléoptères et des
bruits nocturnes

| 8H (SAMEDI) - 9H (DIMANCHE) | | | | | | |
|-----------------------------|----|----|----|----|----|----|
| LU | MA | ME | JE | VE | SA | DI |
| 7 | 8 | 9 | 10 | 11 | 12 | 13 |
| 14 | 15 | 16 | 17 | 18 | 19 | 20 |
| 21 | 22 | 23 | 24 | 25 | 26 | 27 |



RÉSERVATION **0262 97 59 59**

Visites accessibles aux personnes
malentendantes.
À préciser lors de la réservation.



Gecko de Madagascar

Phelsuma laticauda

L'invasion invisible : de faux jumeaux !
Originaires de Madagascar, ce lézard est une espèce invasive menaçant les geckos verts endémiques de La Réunion, protégés par arrêté ministériel.

QUEST

Bébête l'argent

Protaetia aurichalcea

Ce coléoptère est originaire d'Inde. À La Réunion, on lui prête la vertu de rendre riche.

Galabert ou Corbeille d'or

Lantana camara

Plante ornementale utilisée jadis par les enfants comme couronne de fleurs. Cette plante est envahissante en milieu naturel.

ESPACES
NATURELS
SENSIBLES



RÉSERVATION **0262 97 59 59**

Visites accessibles aux
personnes malentendantes.

À préciser lors de la réservation.

Mascarin, Jardin Botanique de La Réunion
Saint-Leu

Les Salines de la Pointe au Sel
Saint-Leu

Forêt de Sans-Souci
Saint-Paul

Réserve Naturelle Nationale Marine
Saint-Paul

Réserve Naturelle Nationale de l'Étang
Saint-Paul

Réserve biologique de Palmistes
Saint-Paul, les Palmistes

Sentier de Cap noir
La Possession

AVEC...

- le Conservatoire d'espaces naturels de La Réunion, Groupement pour la Conservation de l'Environnement et Insertion Professionnelle (Cen-GCEIP)
- la Réserve Naturelle Nationale Marine de La Réunion
- la Réserve Naturelle Nationale de l'Étang Saint-Paul
- le Musée du Sel
- Mascarin, Jardin Botanique de La Réunion
- l'Office National des Forêts (ONF)
- le Parc National de La Réunion

AVEC DOMINIQUE, JÉRÉMY ET KARINE

VE 11 ET SA 12

Mascarin, Jardin Botanique de La Réunion Saint-Leu

Les mystères des cimes

Depuis les premières heures de la colonisation de La Réunion par l'homme, les plantes aromatiques, comestibles et médicinales ont accompagné toutes les générations. La fête de la nature nous invite à voir l'invisible : les saveurs, les êtres vivants et patrimoniaux discrets, les phénomènes invisibles à l'œil nu ou les mystères des cimes.

Le « grimper dans les arbres » avec bivouac dans les hamacs vous offrira des sensations imperceptibles à même le sol. Entouré par les bruits des branches, en immersion dans les odeurs des différentes essences, vous profiterez du paysage de 15h jusqu'au petit matin.

LE PROGRAMME

VENDREDI

- 15h** Initiation au grimper dans les arbres et découverte du hamac en hauteur
- 19h** Repas traditionnel offert dans une ambiance musicale créole
- 20h** Concert convivial **Paul and Co** (sans réservation)

LE LENDEMAIN

- 7h30** Réveil et goûter matinal

SAMEDI

- 15h** Initiation au grimper dans les arbres et découverte du hamac en hauteur
- 19h** Repas traditionnel offert dans une ambiance créole
- 20h** Chanson créole et histoires longtemps (sans réservation)

LE LENDEMAIN

- 7h30** Réveil et goûter matinal



INFORMATIONS

NUITÉE

- TARIF** Gratuit
- PUBLIC** Adultes, PPH
..... Enfants à partir de 6 ans
- NOMBRE DE PERSONNES** 8
..... (grimpe aux arbres et bivouac*)
- ÉQUIPEMENT** Sac de couchage
..... Couverture, lampe frontale
..... Trousse de toilette (toilette sommaire)

*En cas de mauvaises conditions climatiques ou autres, le bivouac sera reporté

AVEC DOMINIQUE, JÉRÉMY ET KARINE

11, 12, 13 ET 15

Mascarin, Jardin Botanique de La Réunion Saint-Leu

Visite guidée spéciale « Collection Réunion » :
Voir l'invisible

LE PROGRAMME

10h - 11h

Équipés de loupes tout terrain, nous vous invitons sur un parcours inédit à la découverte de particularités botaniques invisibles. Saviez-vous par exemple que la feuille de bois de senteur blanc (*Ruizia cordata*, endémique de La Réunion) est couverte d'un minuscule duvet qui lui permet de réfléchir la lumière et de se protéger du soleil intense de la savane des bas de l'ouest ? Une adaptation spectaculaire à découvrir au grossissement x3 !

Le parcours des saveurs

LE PROGRAMME

9h - 17h

Toucher, Sentir... Suivez la piste des saveurs botaniques ! Six plantes et six saveurs différentes à retrouver en fil rouge, tout au long de votre déambulation dans les différentes collections végétales du jardin.



INFORMATIONS

- TARIF** Gratuit
- PUBLIC** Adultes, PPH et enfants
- NOMBRE DE PERSONNES** 15

INFORMATIONS

- TARIF** Gratuit
- PUBLIC** Adultes, PPH et enfants
- NOMBRE DE PERSONNES** Illimité
- DURÉE MOYENNE** 1h

AVEC DOMINIQUE, JÉRÉMY ET KARINE

VE 11 AU DI 13

Mascarin, Jardin Botanique de La Réunion Saint-Leu

VENDREDI 11

L'invisible musical

20h

Concert Paul and Co (sans réservation)

VENDREDI 11 ET DIMANCHE 13

Les brèdes, ce peuple discret !

18h - 20h

Conférence du Peuple Des Brèdes animée par Dominique Virassamy (sur réservation)

SAMEDI 12 ET DIMANCHE 13

Les saveurs invisibles

9h - 12h / 14h - 16h

Les saveurs, toujours invisibles se révéleront en fermant les yeux : dégustation des mets préparés par le camion de Madame Antou « Goutanou », et ses filles (sans réservation)



INFORMATIONS

TARIF Gratuit

PUBLIC Adultes, PPH et enfants

NOMBRE DE PERSONNES 100 (Activité 1)

. 70 (Activité 2)

. Illimité (Activité 3)

DU 11 AU 15 MAI*

- VENTE DE PRODUITS À LA BOUTIQUE DU JARDIN
- REPAS SUR RÉSERVATION AU 0262 45 92 59

*Jardin fermé le lundi

AVEC JEAN-LUC ET LOUISETTE

11, 12, 14 ET 16

Les Salines de la Pointe au Sel Saint-Leu

Entre ciel et sel / Couleurs (sur)naturelles !

La Pointe au Sel est un cap basaltique qui a été façonné par la dernière éruption du Piton des Roches Tendres. Anciennement appelée « Pointe de Bretagne » par les premiers colons au XVIII^e siècle, ce site a toujours été lié au sel. D'ailleurs, les habitants de Saint-Leu récoltaient le sel dans les anfractuosités des roches mais également dans les « z'emponnes » des feuilles de palmier.

Visitez la savane pour sentir l'air marin et découvrir la richesse naturelle de La Pointe au Sel.

LE PROGRAMME

VENDREDI 11

10h - 12h / 14h - 16h

- Visite « entre ciel et sel »
- Atelier « couleurs sur naturelles ! »

SAMEDI 12

10h - 12h / 14h - 16h

- Visite « entre ciel et sel »
- Atelier « leaf art* »

LUNDI 14

10h - 12h / 14h - 16h

- Atelier « leaf art* »

MERCREDI 16

10h - 12h / 14h - 16h

- Visite « entre ciel et sel »
- Atelier « couleurs sur naturelles ! »

*Collages de feuilles mortes pour faire apparaître des formes



INFORMATIONS

TARIF Gratuit

PUBLIC Adultes

. Enfants à partir de 10 ans

NOMBRE DE PERSONNES 30 (visite)

. 12 (atelier)

NIVEAU DE DIFFICULTÉ Facile

ÉQUIPEMENT Chaussures de marche,

. Chapeau, bouteille d'eau

. Crème solaire

Forêt de Sans-Souci Saint-Paul

Histoire d'un peuplement singulier

L'espace naturel sensible de Sans-Souci s'offre aux sportifs, naturalistes et gourmets ! De la forêt semi-sèche, à la forêt de moyenne altitude et de Bois de Couleurs des Hauts : le site de Sans-Souci invite à une interprétation de milieux exceptionnels. Ce milieu naturel revêt également un intérêt culturel lié à son activité agricole traditionnelle autour de la culture et de la cuite du Géranium.

LE PROGRAMME

8h - 12h

Découverte botanique et culturelle au cours d'une marche dans la forêt de Sans-Souci

12h - 13h30

Déjeuner convivial au boucan de M. Robert

13h30 - 15h

Marche de retour vers le parking

Hydrolat de géranium offert ! Alors n'oubliez pas votre petite fiole !



INFORMATIONS

| | |
|-------------------------------|---|
| TARIF | Gratuit (visite guidée) Payant* (Restauration) |
| PUBLIC | Adultes Enfants à partir de 10 ans |
| NOMBRE DE PERSONNES | 15 |
| DURÉE MOYENNE | .3h |
| DISTANCE | 8 km aller-retour |
| DÉNIVELÉ | 700 m |
| ALTITUDE | 1 200 m |
| ÉQUIPEMENT | Équipement de randonnée Paire de jumelles |
| RESTAURATION | 20 € (adulte) 12 € (-15 ans) |

*Paiement par chèque ou espèces
au plus tard le 4 mai

Réserve biologique de Palmistes Saint-Paul, les Palmistes

Découverte des secrets de la Forêt de Palmistes

Située dans les Hauts des Palmistes à Saint Paul, cette forêt, très protégée, est l'un des rares vestiges de forêt primaire encore présent dans l'Ouest. On y trouve des espèces de la forêt d'altitude (Tamarins des hauts, Mahots, Tan rouge, Calumet) et de la forêt des Bas (Tan george, Bois de cannelle...).

Venez vous évader dans cette réserve biologique des Hauts de l'île où ses petits secrets surprendront tout autant les promeneurs que les curieux de nature.

LE PROGRAMME

8h30 - 12h

- Rendez-vous à l'intersection Route Forestière du Maïdo et Route Forestière des Tamarins
- Cheminement sur le sentier de la Réserve Biologique, avec description de la végétation en relation avec l'histoire de La Réunion



Le Calumet
Nastus borbonicus

INFORMATIONS

| | |
|--------------------------------|--------------------------------------|
| TARIF | Gratuit |
| PUBLIC | Adultes Enfants à partir de 7 ans |
| NOMBRE DE PERSONNES | 15 |
| NIVEAU DE DIFFICULTÉ | Facile |
| DURÉE MOYENNE | .2h |
| DISTANCE | 4 km |
| DÉNIVELÉ | faible |
| ALTITUDE | 1 550 m |
| ÉQUIPEMENT | Équipement de randonnée |
| RESTAURATION | Pique-nique possible |

Réserve Naturelle Nationale Marine Saint-Paul

À la découverte des animaux minuscules du récif corallien

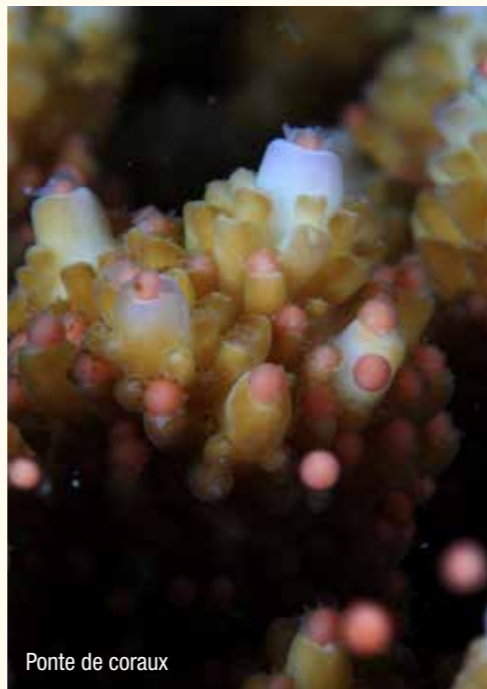
L'île de La Réunion est bordée sur sa côte ouest par des récifs coralliens qui constituent une protection naturelle contre les assauts de la mer. Sièges d'une biodiversité remarquable avec plus de 3500 espèces, ces récifs constituent aussi des patrimoines naturels, paysagers et culturels remarquables qui contribuent au bien être de la population réunionnaise et des visiteurs occasionnels. Créée en 2007, la Réserve Naturelle Nationale Marine s'étend sur 45 km de côtes et permet la préservation des récifs coralliens.

Nos lagons recèlent une richesse biologique animale et végétale insoupçonnée, composée parfois d'animaux minuscules présents sur le sable, au milieu des colonies de coraux et au sein des herbiers marins.

LE PROGRAMME

10h - 11h / 11h - 12h

Sur la plage de l'Hermitage, autour d'un petit bassin tactile ou au travers de l'objectif de loupes binoculaires, venez découvrir avec nous le monde fascinant des animaux minuscules des récifs coralliens.



Ponte de coraux

INFORMATIONS

TARIF Gratuit
PUBLIC Adultes sauf PPH
 Enfants à partir de 8 ans
NOMBRE DE PERSONNES 10
ÉQUIPEMENT Eau, chapeau
 ... Crème solaire (minérale de préférence)

Réserve Naturelle Nationale Marine Saint-Paul

Kayak Transparent : en immersion dans les fonds marins

Initiation au Kayak Transparent pour la balade d'une durée d'une heure avec guide diplômé. Les voyageurs observeront la multitude de poissons et coraux qui abritent le lagon de l'île de La Réunion. Des explications sur la formation de la barrière corallienne et la vie des espèces qu'elle abrite seront données tout au long de la balade.

Rendez-vous à la plage de Trou d'Eau à la Saline les Bains !

LE PROGRAMME

Départs à 9h, 10h, 11h et 15h

La vision qu'offre le Kayak Transparent permet de rendre visible l'invisible en explorant la richesse de la nature sous marine du lagon réunionnais.



INFORMATIONS

TARIF Gratuit
PUBLIC Adultes, PPH
 Enfants à partir de 7 ans
NOMBRE DE PERSONNES 6
ÉQUIPEMENT Tenue de plage
 ... Crème solaire (minérale de préférence)

Réserve Naturelle Nationale de l'Étang Saint-Paul

Les bruits de la ravine au crépuscule

Plus grande zone humide littorale des Mascareignes, l'Étang Saint-Paul est devenu en 2008 une réserve naturelle nationale de 447 ha. Les ravines qui bordent la Réserve Naturelle de l'Étang Saint-Paul sont des morceaux de nature fréquentés par les Réunionnais qui viennent profiter du calme et de la beauté des lieux. Ces milieux naturels abritent une vie importante le jour, et aussi la nuit quand personne n'est présent !

L'équipe de la Réserve Naturelle en partenariat avec le Groupe Chiroptères Océan Indien (GCOI) propose une sortie de découverte inédite, où l'observation visuelle sera réalisée dans des conditions de luminosité réduite, au clair de lune, et surtout à l'écoute de tous les bruits de la ravine.

LE PROGRAMME

17h30 - 19h30

- Accueil des participants avant la tombée de la nuit sur la route du Tour des roches au niveau de la Ravine Divon
- Invitation à une écoute silencieuse des bruits de la ravine le long du sentier jusqu'aux abords du Bassin long



INFORMATIONS

| | |
|--------------------------------|---|
| TARIF | Gratuit |
| PUBLIC | Adultes Enfants à partir de 8 ans |
| NOMBRE DE PERSONNES | 24 |
| NIVEAU DE DIFFICULTÉ | Facile |
| DURÉE MOYENNE | .2h |
| DISTANCE | .1 km |
| DÉNIVELÉ. | 50 m |
| ALTITUDE | 50 m |
| ÉQUIPEMENT | Équipement de randonnée Lampe frontale |

Réserve Naturelle Nationale de l'Étang Saint-Paul

À la découverte des arthropodes de la prairie humide

Les insectes et les araignées sont présents partout à la surface de la Terre. En dehors de certaines espèces admirées (comme les papillons) ou au contraire détestées (comme souvent les araignées), le public connaît assez peu ces espèces minuscules, discrètes, furtives, mystérieuses...

L'équipe de la Réserve Naturelle aidée des spécialistes du Muséum d'Histoire Naturelle de La Réunion, propose une animation pédagogique en immersion, à la découverte du monde étonnant des « petites bêtes ».

LE PROGRAMME

3 visites découverte : 8h30 - 10h / 10h30 - 12h / 14h - 15h30

- Initiation aux techniques de capture des insectes et des araignées dans la prairie humide de Savanna
- Expertise des prises et questions aux spécialistes du Muséum d'Histoire Naturelle de La Réunion



Libellule purpurine
Trithemis annulata haematina

INFORMATIONS

| | |
|--------------------------------|--|
| TARIF | Gratuit |
| PUBLIC | Adultes Enfants à partir de 6 ans |
| NOMBRE DE PERSONNES | 20 |
| NIVEAU DE DIFFICULTÉ | Facile |
| DURÉE MOYENNE | environ 1h30 |
| ÉQUIPEMENT | Équipement de randonnée |

Sentier de Cap noir

La Possession

La face cachée de nos paysages et leur biodiversité

Point de vue grandiose sur les multiples facettes du Cirque de Mafate au cœur du Parc national de La Réunion, ce site est unique au monde. Inscrit au Patrimoine Mondial par l'UNESCO, il bénéficie d'une haute protection et de programmes de développement basés sur la valorisation des patrimoines.

Les équipes du Parc national guideront petits et grands sur le sentier de Cap noir le long du rempart pour leur révéler la face cachée des trésors paysagers et les détails parfois invisibles que constituent notre flore et notre faune locale.

Arrivé au point de vue de Cap noir, chacun sera invité à poser un autre regard sur le Cwirque de Mafate. Les agents du Parc national accompagneront ainsi la découverte de l'histoire géologique et du peuplement du cirque, associée aux liens forts que l'homme a développé avec la nature.

LE PROGRAMME

3 visites découverte : **9h - 10h / 10h - 11h / 11h - 12h**

- Accueil du public sur le parking du Cap noir après Dos d'Âne, et collation de bienvenue
- Départ pour un itinéraire accompagné, sur sentier, pour rejoindre le kiosque et le point de vue de Cap noir
- Lecture du paysage « à la découverte de l'invisible »



INFORMATIONS

| | |
|--------------------------------|---------------------------|
| TARIF | Gratuit |
| PUBLIC | Adultes |
| | Enfants à partir de 6 ans |
| NOMBRE DE PERSONNES | 15 |
| NIVEAU DE DIFFICULTÉ | Moyen |
| DURÉE MOYENNE | 1h |
| DISTANCE | 600 m |
| DÉNIVELÉ | 100 m |
| ALTITUDE | 1 100 m |
| ÉQUIPEMENT | Équipement de randonnée |



Orchidée épiphyte

Jumellea sp.

NORD



Fleur de l'Arbre Boulet de canon

Couroupita guianensis

Espèce exotique originaire du nord d'Amérique du Sud, d'Amérique tropicale et du sud des Caraïbes.

ESPACES
NATURELS
SENSIBLES



RÉSERVATION **0262 97 59 59**

Visites accessibles aux
personnes malentendantes.

À préciser lors de la réservation.

Domaine Fleurié
Saint-Denis, La Montagne

Avec...

- le Conservatoire d'espaces naturels de La Réunion, Groupement pour la Conservation de l'Environnement et Insertion Professionnelle (Gen-GCEIP)

Domaine Fleurié

Saint-Denis, La Montagne

Les puissances invisibles

Situé dans le quartier de Saint-Bernard à La Montagne, ce site borde la Ravine de la Grande Chaloupe tout en dominant l'océan, procurant ainsi un « effet balcon » surprenant. Une myriade de sentiers permet de saisir la singularité de cet espace entre mer et montagne. La présence de reliques de végétation semi-sèche ainsi que d'espèces endémiques rares a motivé le classement en Espace Naturel Sensible.

La nature que nous voyons est le résultat de millions d'années d'histoire(s) naturelle(s). Si le visible est du domaine du présent, qu'en est-il de l'invisible ? S'il relève de l'infiniment petit ou de l'imaginaire, il relève également de l'ancien. Nous ne pouvons voir ce qui est passé, mais simplement le résultat des événements. À travers cette animation, le visiteur saisira toutes les forces et événements qui ont conduit à créer cet espace naturel singulier.

LE PROGRAMME

9h - 12h

- Accueil
- Boucle découverte du Domaine Fleurié
- Retour à la zone d'accueil



INFORMATIONS

| | |
|--------------------------------|--------------------------------------|
| TARIF | Gratuit |
| PUBLIC | Adultes Enfants à partir de 7 ans |
| NOMBRE DE PERSONNES | 15 |
| NIVEAU DE DIFFICULTÉ | Facile |
| DURÉE MOYENNE | .2h |
| DISTANCE | moins de 2 km |
| DÉNIVELÉ | moins de 200 m |
| ALTITUDE | 500 m |
| ÉQUIPEMENT | Équipement de randonnée |
| RESTAURATION | Pique-nique possible |



Oeufs de chrysope

Chrysoperla carnea

Les larves de chrysope sont des auxiliaires de culture utilisés dans la lutte contre les pucerons notamment.

Voir l'invisible... en images



Tanguin pays
Stillingia lineata

Espèce indigène gravement menacée d'extinction, elle est protégée par arrêté ministériel.



De la mousse... mais pas que !

Ni végétal, ni animal, le champignon est un « inclassable » qui conserve bien des mystères.

Phasme « Chipèque bâton »
Monandroptera acanthomera

Roi du camouflage, ce phasme se confond avec les branches et les brindilles du Bois de change-écorce.



Chenille de Vanesse de Bourbon
Antanartia borbonica

Ce papillon, menacé d'extinction, est endémique de La Réunion et protégé par arrêté ministériel. La chenille découpe dans la feuille de sa plante hôte, une loge dans laquelle elle se cache.



Limace de Maillard
Hyalimax maillardi

Cette limace endémique de La Réunion, au corps translucide, vit dans les forêts humides et se nourrit d'algues microscopiques.

Les amphibiens de La Réunion

Ils s'abritent et vivent dans nos milieux humides. On les reconnaît à leur coassement et leur saut rapide.



Araignée crabe
Thomisus citrinellus

Cette araignée qui se prend pour un crabe est une redoutable chasseuse. Ses longues pattes antérieures lui permettent de capturer efficacement sa proie.





EST

Lichen

Stereocaulon vulcani

Espèce pionnière sur les coulées de lave du Piton de La Fournaise, elle résiste à des variations de température importantes. La présence de lichen est le signe par excellence d'un air pur et préservé.

ESPACES
NATURELS
SENSIBLES



DÉPARTEMENT
DE LA
Réunion

RÉSERVATION **0262 97 59 59**

Visites accessibles aux
personnes malentendantes.

À préciser lors de la réservation.

Forêt de Dioré

Saint-André

Forêt de l'Eden-Libéria

Bras-Panon

Forêt de Sainte-Marguerite

Saint-Benoit

La Petite Plaine

Plaine des Palmistes

Piton Bébour

Plaine des Palmistes

Forêt de Bois Blanc

Sainte-Rose

AVEC...

- l'Association Allon Pren' Dioré En Main
- l'Association pour la Protection des Milieux Naturels de l'EST (APMNEST)
- l'Association Les Béliers
- l'Office National des Forêts (ONF)

Forêt de Dioré Saint-André

Le fabuleux petit monde de la biodiversité invisible de Dioré

Le site de Dioré offre tout au long de la visite des panoramas remarquables au milieu d'une luxuriante végétation. La vue sur les gorges de la rivière du Mât, sur Champ Borne et le cirque de Salazie est juste époustouflante ! Vous y rencontrez des espèces caractéristiques de la forêt de bois de couleurs de moyenne altitude, tels le bois de perroquet, le bois de papaye et le fousapate marron.

Sur le sentier principal, venez découvrir la vie trépidante des petites bêtes et des espèces végétales dans le sol et le réseau alimentaire de la micro-faune.

LE PROGRAMME

8h30 - 12h45

- Accueil du public au parking
- Thé et café servis au premier kiosque
- Visite guidée jusqu'au Point de vue de Salazie

Ateliers

- Balade dans la fraîcheur du sous-bois avec son ambiance sonore et olfactive
- Observation d'une litière de feuilles mortes, un tapis vital pour la forêt
- Approche de la faune du sol



Bois de rempart
Agarista buxifolia

INFORMATIONS

| | |
|-------------------------------|---|
| TARIF | Gratuit |
| PUBLIC | Adultes Enfants à partir de 10 ans |
| NOMBRE DE PERSONNES | 20 |
| DURÉE MOYENNE | 3h15 |
| DISTANCE | 4 km aller-retour |
| DÉNIVELÉ | 280 m |
| ALTITUDE | 410~836 m |
| ÉQUIPEMENT | Équipement de randonnée |
| RESTAURATION | Pique-nique possible |

Forêt de l'Eden-Libéria Bras-Panon

Elle apparaît le temps d'une saison,
disparaît... puis revient !...

Des palettes de couleur bleutées et verdâtres signent ce milieu remarquable aux paysages à couper le souffle ! De majestueux grands arbres, tels le grand natte ou le takamaka habitent cette forêt. Vous observerez tout particulièrement les plaines cultivées de canne à sucre et un vaste horizon océanique. Vous y croiserez des passereaux forestiers endémiques de La Réunion : tec-tec, zoiseau la Vierge ou encore le merle péi. Et avec de la chance, le reptile endémique, le lézard vert des hauts.

En route au cœur d'une forêt remarquable de ses espèces végétales et faunistiques !

LE PROGRAMME

9h - 12h

- Identification des floraisons d'arbres, d'orchidées et des thiers
- Découverte des « bienfaits et des méfaits invisibles » de certaines plantes

Gecko vert des Hauts
Phelsuma borbonica



INFORMATIONS

| | |
|--------------------------------|--|
| TARIF | Gratuit |
| PUBLIC | Adultes Enfants à partir de 6 ans |
| NOMBRE DE PERSONNES | 25 |
| NIVEAU DE DIFFICULTÉ | Moyen |
| DURÉE MOYENNE | 40 minutes (sans visite) |
| DISTANCE | 2,1 km |
| DÉNIVELÉ | 100 m |
| ALTITUDE | 750 m |
| ÉQUIPEMENT | Équipement de randonnée |
| RESTAURATION | Pique-nique possible |

Forêt de Sainte-Marguerite Saint-Benoit

Le petit monde caché de la canopée

Dans la forêt de Sainte-Marguerite, la nature a préservé les plus grandes richesses naturelles de l'île, des espèces endémiques et indigènes qui méritent la visite. C'est en effet l'une des rares forêts de *Pandanus montanus*, dont l'espèce est unique au monde ! Les orchidées, le Bois d'osto, le Bois de pomme ou encore le Bois de banane feront aussi le bonheur des curieux.

Passionnés de nature, les guides-animateurs de la forêt de Sainte-Marguerite vous feront découvrir les richesses insoupçonnées de la canopée.

LE PROGRAMME

9h - 12h

- Découverte de la luxuriante canopée de la forêt de Bois de couleurs : orchidées, fougères...
- Découverte de la Pandanaie, une formation végétale unique au monde
- Sensibilisation sur les actions de restauration écologique
- Partage d'expérience avec le public

12h

Déjeuner en table d'hôte (le 13 mai, sur réservation)



Vacoï des motagnes « Petit pimpin »
Pandanus montanus Bory

INFORMATIONS

| | |
|--------------------------------|--|
| TARIF | Gratuit (visite guidée) Payant (Restauration) |
| PUBLIC | Adultes, PPH, PMR Enfants à partir de 6 ans |
| NOMBRE DE PERSONNES | 25 |
| NIVEAU DE DIFFICULTÉ | Facile |
| DURÉE MOYENNE | .2h |
| DISTANCE | 3,5 km aller-retour |
| DÉNIVELÉ | 150 m |
| ALTITUDE | 700 m |
| ÉQUIPEMENT | Équipement de randonnée |
| RESTAURATION | .20 € (adulte) 10 € (-10 ans) Gratuit (-6 ans) |

La Petite Plaine Plaine des Palmistes

L'aménagement forestier : voir le futur derrière l'arbre

L'aménagement forestier est un document qui décide de la stratégie d'une forêt pour les 20 ans à venir. Celui de La Plaine des Palmistes vient d'être révisé. Ensemble, nous allons donc comprendre les choix du forestier et voir l'avenir qui ne se voit pas avec les yeux mais avec la voix du forestier.

LE PROGRAMME

9h15 - 11h30

RDV au grand parking, à droite un peu plus loin que l'accrobranche
Imaginons ensemble la forêt dans 20 ans

12h

Repas-partage



Fougère « Fanjan mâle »
Cyathea borbonica

INFORMATIONS

| | |
|--------------------------------|--|
| TARIF | Gratuit |
| PUBLIC | Adultes, PPH, PMR Enfants à partir de 7 ans |
| NOMBRE DE PERSONNES | 20 |
| NIVEAU DE DIFFICULTÉ | Facile |
| DURÉE MOYENNE | .2h |
| DISTANCE | Environ 2 km |
| ALTITUDE | 1 200 m |
| ÉQUIPEMENT | Équipement de randonnée |
| RESTAURATION | Repas-partage |

Piton Bébour Plaine des Palmistes

Le Tour du Piton Bébour et ses petites curiosités

La forêt de Bébour est une réserve biologique. Elle est caractérisée par une grande richesse végétale dans un état de conservation unique à La Réunion. C'est une forêt primaire. Elle prospère dans un climat frais et très humide, caractéristique des hauts de l'Est de l'île. Le Bois de Couleur d'altitude (Tan Rouge, Mahot, Mapou...) ainsi que le Tamarin des hauts se partagent ce vaste domaine préservé, couvrant plusieurs milliers d'hectares. Dans les zones moins favorables, ces forêts laissent la place à une végétation particulière, les brandes.

Éveiller la curiosité pour observer ce qui ne se voit pas au premier coup d'œil : les plantes exotiques, invasives, indigènes, endémiques, épiphytes, les racines et les écorces... Et laisser vos sens s'évader pour capter les ambiances forestières.

LE PROGRAMME

9h - 13h

- Marche « Tour du Piton Bébour »
- Halte au Col de Bébour pour observer le Piton Bébour depuis le belvédère
- Pique-nique partage



INFORMATIONS

| | |
|--------------------------------|---|
| TARIF | Gratuit |
| PUBLIC | Adultes Enfants à partir de 7 ans |
| NOMBRE DE PERSONNES | 10 |
| NIVEAU DE DIFFICULTÉ | Facile |
| DURÉE MOYENNE | 1h30 |
| DISTANCE | 2,9 km |
| DÉNIVELÉ | plus de 120 m |
| ÉQUIPEMENT | Équipement de randonnée Vêtements de pluie |
| RESTAURATION | Pique-nique partage |

Forêt de Bois Blanc Sainte-Rose

Sous la lave endormie, un petit monde magique

La forêt de Bois-Blanc est constituée d'une forêt primaire exceptionnelle, dont il ne reste plus aujourd'hui qu'une infime partie. Cette forêt possède une grande diversité d'arbres, de teintes, de formes de feuillages et d'écorces, plus connus sous l'appellation de Bois de Couleurs. L'empreinte des Volcans, la luxuriance des espèces végétales, et plus spécialement des fougères, invite à la contemplation.

Dans le monde magique de la forêt de Bois Blanc, plongé entre mer et montagne, nous vous ferons découvrir le travail épatant de la nature sous la lave endormie.

LE PROGRAMME

8h30 - 12h

- Rendez-vous sur le parking de la Forêt de Bois Blanc (arrêt de bus « Place la Source »)
- Visite guidée (histoire de la coulée de lave de 1977) et observation des premières espèces ayant recolonisé cette lave

Ateliers

- Faune & flore
- Protection & valorisation de l'environnement
- Devinette olfactive : les yeux bandés, découvrez différentes espèces odorantes
- Dégustation de citronnade maison et de petits gâteaux offerts après la visite guidée



INFORMATIONS

| | |
|--------------------------------|--|
| TARIF | Gratuit |
| PUBLIC | Adultes Enfants à partir de 7 ans |
| NOMBRE DE PERSONNES | 15 |
| NIVEAU DE DIFFICULTÉ | Facile |
| DURÉE MOYENNE | 1h20 |
| DISTANCE | 2 km |
| DÉNIVELÉ | Négatif |
| ÉQUIPEMENT | Équipement de randonnée |
| RESTAURATION | Pique-nique possible |

SUD

Phasme

Raphiderus spiniger

Où sont les phasmes ?

Les phasmes sont spécialisés dans le camouflage, et peuvent en cacher d'autres ! Ici nous assistons à l'accouplement de cette espèce indigène de La Réunion.

ESPACES
NATURELS
SENSIBLES



RÉSERVATION **0262 97 59 59**

Visites accessibles aux
personnes malentendantes.

À préciser lors de la réservation.

Cap Blanc, Haut de la Rivière Langevin

Saint-Joseph

Forêt des Hauts de Mont-Vert

Saint-Pierre

Piton Mont-Vert

Saint-Pierre

Forêt de Sainte-Thérèse

Le Tampon

Dimitile, Camp Marron

Entre-Deux

Étang du Gol

Saint-Louis

Ilet Chicot

Cilaos

Avec...

- le Conservatoire d'espaces naturels de La Réunion, Groupement pour la Conservation de l'Environnement et Insertion Professionnelle (Cen-GCEIP)
- l'Office Municipal de Développement Agricole et Rural (OMDAR)
- l'Association Le Capitaine Dimitile
- la Fédération Départementale de Pêche et de Protection du Milieu Aquatique de La Réunion
- l'Association Ilet Chicot

Cap Blanc, Haut de la Rivière Langevin Saint-Joseph

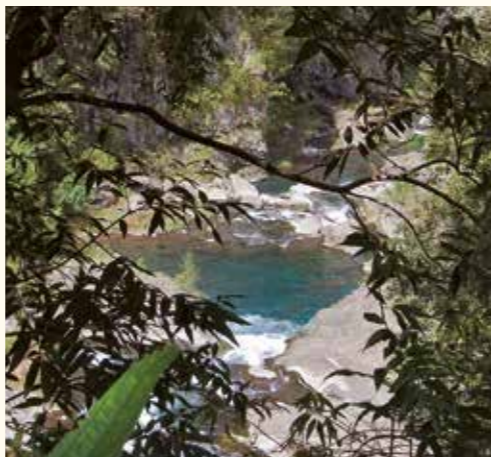
Dans la rivière, un monde caché...

Situé dans les Hauts de la rivière Langevin, le site de Cap Blanc offre un caractère exceptionnel de biodiversité et de paysages grandioses et captivants. Au milieu des plantes indigènes qui jalonnent le chemin qui longe la rivière, vous rencontrerez une faune aquatique exceptionnelle et les hôtes des sous-bois. Avec un peu de chance, vous pourrez les apercevoir au détour des sentiers : oiseaux forestiers et insectes.

Partez pour une demi-journée à la découverte de la rivière Langevin et de sa faune aquatique qu'il nous est si rarement possible d'observer : anguille, camaron, chevaquine, cabot bouche ronde et bien d'autres espèces.

LE PROGRAMME 8h30 - 12h

- Balade sur les berges de la rivière Langevin et découverte de la flore et de la faune
- Démonstration de pêche électrique (procédé utilisé pour la sauvegarde et le recensement des espèces aquatiques)
- Découverte des différentes espèces capturées avant remise à l'eau



INFORMATIONS

| | |
|--------------------------------|--|
| TARIF | Gratuit |
| PUBLIC | Adultes Enfants à partir de 6 ans |
| NOMBRE DE PERSONNES | 15 |
| NIVEAU DE DIFFICULTÉ | Facile |
| DURÉE MOYENNE | .2h |
| DISTANCE | .4 km |
| DÉNIVELÉ | .50 m |
| ALTITUDE | .300 m |
| ÉQUIPEMENT | Équipement de randonnée |
| RESTAURATION | Pique-nique possible |

Forêt des Hauts de Mont-Vert Saint-Pierre

Les invertébrés mystères

La protection de la Forêt des Hauts de Mont-Vert est consacrée sur le plan départemental, national et international ! Classée en espace naturel sensible, elle embrasse également le cœur du Parc national de La Réunion et rayonne dans le monde grâce à son classement au Patrimoine de l'Humanité. Sa forêt primaire longeant la vertigineuse Rivière des Remparts confère au site toute sa singularité.

Attardons-nous sur les petites choses qui font de la nature réunionnaise un patrimoine exceptionnel. La forêt des Hauts de Mont Vert permet une immersion totale dans l'autre nature, celle du non visible, ou du très petit qu'on ne peut voir facilement. Alors, parviendrons-nous à déceler la minuscule araignée verte qui vit sur le Mahot ? Ou encore à observer un couple de phasmes entre deux feuilles de Bois de fleurs jaunes ?

LE PROGRAMME 9h - 12h

Immersion dans l'autre nature, celle du non visible et observation du très petit



Argiope trifasciata

INFORMATIONS

| | |
|--------------------------------|--|
| TARIF | Gratuit |
| PUBLIC | Adultes Enfants à partir de 6 ans |
| NOMBRE DE PERSONNES | 15 |
| NIVEAU DE DIFFICULTÉ | Facile |
| DURÉE MOYENNE | .3h |
| DISTANCE | .3 km |
| DÉNIVELÉ | moins de 200 m |
| ALTITUDE | .1 500 m |
| ÉQUIPEMENT | Équipement de randonnée |
| RESTAURATION | Pique-nique possible |

Piton Mont-Vert Saint-Pierre

Avec ma loupe, je découvre le monde du tout petit

Situé dans les hauts de la commune de Saint-Pierre, à 500 mètres d'altitude, le piton Mont-Vert offre un point de vue extraordinaire sur la côte sud-ouest de l'île et l'océan. Ce cratère volcanique, d'une superficie totale de 56 hectares, a pris la forme d'un croissant de lune. Il est beaucoup plus récent que le piton de la Fournaise, qui est actif depuis plus d'un million d'années. L'aspect boisé du cône, isolé dans un paysage de canne et d'urbanisation diffuse, constitue un élément paysager marquant.

L'équipe de l'OMDAR vous accueille pour l'observation des petites bêtes capturées sur le site du Mont-Vert. Les plus jeunes pourront s'essayer au dessin naturaliste.

LE PROGRAMME

8h30 - 9h

Accueil du public depuis le parking et collation de bienvenue

9h - 12h

- Ouverture de la visite guidée par un spectacle de danses folkloriques
- Découverte et observation à la loupe des insectes conservés dans de l'alcool
- Atelier naturaliste de dessins pour les enfants
- Atelier de sensibilisation à la lutte contre les rats en forêt avec l'association AVE2M
- Visite guidée sur le sentier avec découverte de la vue panoramique de Grande Anse à l'Étang Salé



Grillon endémique
Ectatoderus sp.

INFORMATIONS

| | |
|-------------------------------|--|
| TARIF | Gratuit |
| PUBLIC | Adultes, PPH, PMR Enfants à partir de 6 ans |
| NOMBRE DE PERSONNES | 40 |
| DURÉE MOYENNE | 1h30 |
| DISTANCE | 1 km |
| DÉNIVELÉ | 100 m |
| ALTITUDE | 600 m |
| ÉQUIPEMENT | Équipement de randonnée |
| RESTAURATION | Pique-nique possible |

Piton Mont-Vert Saint-Pierre

Le monde du tout petit vivant et balades contées

Apparu il y a 400 millions d'années, les insectes constituent la plus grande part de la biodiversité animale. Que vous soyez naturaliste, scientifique ou tout simplement curieux, laissez-vous captiver par le microcosme et ses habitants hors du commun.

LE PROGRAMME

8h30 - 14h

- Accueil du public depuis le parking et collation de bienvenue
- Atelier de découverte et d'observation à la loupe du monde du tout petit vivant : insectes et petites bêtes bizarres, hors du commun, peut-être jamais vus pour certains(e), utiles ou nuisibles mais faisant partie intégrante de la biodiversité du site
- Balade contée accompagnée par des ânes : un conte inédit de l'association « En faim de contes » sur le monde des insectes et des oiseaux, dont le pétrel
- Balade en calèche et approche des ânes



INFORMATIONS

| | |
|-------------------------------|--|
| TARIF | Gratuit |
| PUBLIC | Adultes, PPH, PMR Enfants à partir de 6 ans |
| NOMBRE DE PERSONNES | 60 |
| DURÉE MOYENNE | 1h30 |
| DISTANCE | 1 km |
| DÉNIVELÉ | 100 m |
| ALTITUDE | 600 m |
| ÉQUIPEMENT | Équipement de randonnée |
| RESTAURATION | Prévoir son pique-nique |

Piton Mont-Vert Saint-Pierre

Le monde des abeilles
et les plantes protégées de La Réunion

Venez découvrir un insecte formidable de la super famille des apoïdes, qui voyage de fleur en fleur avec pour seul but de récolter du nectar !
Vous l'avez tous reconnu, ce maillon précieux dans notre biodiversité : l'insecte hyménoptère... plus connu sous l'appellation de l'abeille.

LE PROGRAMME

8h30 - 14h

- Accueil du public depuis le parking et collation de bienvenue
- Ruche pédagogique : atelier de découverte du monde des abeilles et de la pollinisation des plantes, animé par le Syndicat des Apiculteurs de La Réunion (SAR).
- Découverte botanique des plantes protégées de La Réunion avec l'Association des Amis des Plantes et de la Nature (APN)
- Dédicace et vente du dernier livre de Raymond LUCAS « Plantes péi et des tisanes, savoir faire populaire »
- « L'invasion invisible » : atelier de reconnaissance d'Espèces Exotiques Envahissantes et leur mode de propagation avec le Parc national de La Réunion



Abeille ou mouche à miel
Apis mellifera unicolor

INFORMATIONS

| | |
|-------------------------------|--|
| TARIF | Gratuit |
| PUBLIC | Adultes, PPH, PMR Enfants à partir de 6 ans |
| NOMBRE DE PERSONNES | 60 |
| DURÉE MOYENNE | 1h30 |
| DISTANCE | 1 km |
| DÉNIVELÉ | 100 m |
| ALTITUDE | 600 m |
| ÉQUIPEMENT | Équipement de randonnée |
| RESTAURATION | Pique-nique possible |

Piton Mont-Vert Saint-Pierre

Faire une pause pour apprécier In ti zistwar :
dans la forêt lé super oui !

Au travers des activités de cette journée, le visiteur sera sensibilisé au monde du tout petit vivant sur le site de l'ENS du Piton Mont Vert :

- Un atelier de découverte et d'observation à la loupe des insectes et des petites bêtes mises en alcool, bizarres, hors du commun, peut-être jamais vus pour certains(e), utiles ou nuisibles mais faisant de la biodiversité du site,
- Une visite guidée sur le thème de « voir l'invisible »
- Un conte avec le conteur Marcel TIPVEAU.

LE PROGRAMME

8h30 - 11h45

- Accueil du public depuis le parking et collation de bienvenue
- Un groupe de visiteurs découvrira le monde du tout petit et de l'invisible aux abords du sentier alors que l'autre se laissera emporter par son imaginaire via le conte de Marcel... un « zistwar » papangue blanc dans un cadre calme et boisé
- Atelier de musique éolienne avec l'association « Couhalafé »



Conchyoptera unicolor

INFORMATIONS

| | |
|-------------------------------|--|
| TARIF | Gratuit |
| PUBLIC | Adultes, PPH, PMR Enfants à partir de 6 ans |
| NOMBRE DE PERSONNES | 20 |
| DURÉE MOYENNE | 1h30 |
| DISTANCE | 1 km |
| DÉNIVELÉ | 100 m |
| ALTITUDE | 600 m |
| ÉQUIPEMENT | Équipement de randonnée |
| RESTAURATION | Pique-nique possible |

Forêt de Sainte-Thérèse Le Tampon

Habitants discrets et forêt mystérieuse

La Forêt de Sainte-Thérèse est un espace naturel rare protégé au titre des Espaces Naturels Sensibles. Situé dans les Hauts du Sud, le massif constitue un vestige de ce qui pouvait exister entre la Plaine-des-Cafres et le Tampon. Bienvenue dans la forêt de bois de couleurs de moyenne altitude !

Cette forêt offre au visiteur de l'émotion et de l'humilité : la diversité et la taille de certains spécimens nous rappelle notre petitesse face à la richesse et la grandeur de la biodiversité. Une fois n'est pas coutume, il nous sera permis de nous immerger dans le cœur de cet espace naturel sensible privé. Accompagnés par la propriétaire des lieux et le gestionnaire, nous apprendrons à connaître l'histoire de cette forêt, naturelle et humaine.

LE PROGRAMME

8h -12h

Rendez-vous au parking du Théâtre Luc Donat au Tampon

Découverte des richesses de la biodiversité de la forêt de Sainte-Thérèse



Petit monarque
Danaus chrysipus

INFORMATIONS

| | |
|--------------------------------|---|
| TARIF | Gratuit |
| PUBLIC | Adultes |
| NOMBRE DE PERSONNES | 14 |
| NIVEAU DE DIFFICULTÉ | Facile |
| DURÉE MOYENNE | .3h |
| DISTANCE | 2,5 km |
| DÉNIVELÉ | 200 m |
| ALTITUDE | 1 100 m |
| ÉQUIPEMENT | Équipement de randonnée Jumelles |
| RESTAURATION | Non |

Dimitile, Camp Marron Entre-Deux

À la recherche des coléoptères
et des bruits nocturnes

Terre de refuge, le Dimitile doit son nom à un esclave marron qui trouva refuge sur le site vers 1730. Ce site s'étend entre 600 et 2 200 mètres d'altitude et se caractérise par un étagement botanique remarquable. Vous serez émerveillés par une végétation des zones semi-sèches qui est l'habitat le plus rare de La Réunion, une luxuriante forêt humide de moyenne altitude (Bois maigre, le Losto...) et une forêt d'altitude (Tamarin des Hauts, Branle vert...) encore bien présente dans les Hauts.

Après la randonnée par le sentier Bœuf/La Chapelle, vous partirez à la recherche des coléoptères et découvrirez le rôle de ces petites bêtes dans la nature. Autour d'un feu de camp, vous tenterez de reconnaître à quel animal appartient chaque bruit nocturne.

LE PROGRAMME

| | | | |
|-----|---|-----|---------------------------|
| 8h | Accueil à l'Office de Tourisme de l'Entre-Deux | 14h | Installation du campement |
| | Prise en charge du matériel personnel (tente...) | 15h | Découverte de coléoptères |
| 9h | Départ en voiture (personnelle) vers le début de la piste 4X4 | 19h | Dîner |
| 10h | Randonnée vers le Dimitile par le sentier Bœuf/La Chapelle | 20h | Veillée contée en créole |
| 12h | Pique-nique | | |

LE LENDEMAIN

| | |
|----|--------------------------|
| 7h | Petit déjeuner |
| 9h | Retour vers l'Entre-Deux |



Coccinelle
Psyllobora variegata

INFORMATIONS NUITÉE

| | |
|--------------------------------|---|
| TARIF | Gratuit (visite guidée) . . . Payant (transport matériel/Restauration) |
| PUBLIC | Adultes, PPH, PMR Enfants à partir de 7 ans |
| NOMBRE DE PERSONNES | 50 |
| NIVEAU DE DIFFICULTÉ | Moyenne |
| DURÉE MOYENNE | .2h |
| DISTANCE | .5 km |
| DÉNIVELÉ | 700 m |
| ALTITUDE | 1 800 m |
| ÉQUIPEMENT | Équipement de randonnée Tente et sac de couchage |
| RESTAURATION | .25 € (adulte) 15 € (-12 ans) Prévoir son pique-nique du midi |

Étang du Gol Saint-Louis

Histoires vraies d'invisibles

Véritable espace de respiration entre Saint-Pierre et l'Étang-Salé, l'Étang du Gol est l'une des trois zones humides littorales de l'île. Cet espace naturel rare, à la biodiversité singulière est marqué par la diversité des milieux, la richesse de sa faune aviaire et la pluralité des usages (activités de loisirs, pâturage, canne-à-sucre).

De la prairie sèche à la prairie humide, arrêtons-nous au plan d'eau, observons le cordon dunaire et les bijoux de la biodiversité de l'Étang. Un caillou, un insecte, une araignée, un oiseau furtif qu'on entend... mais qu'on a peine à voir, sauf si on sait se montrer discret, voilà quelques facettes cachées que nous tenterons de déceler.

LE PROGRAMME

13h - 17h

- Visite du site avec observation à la loupe de la faune et de la flore
- Lecture et analyse du paysage
- Échange sur les facettes cachées de la nature



INFORMATIONS

| | |
|--------------------------------|--|
| TARIF | Gratuit (visite guidée) |
| PUBLIC | Adultes Enfants à partir de 7 ans |
| NOMBRE DE PERSONNES | 20 |
| NIVEAU DE DIFFICULTÉ | Facile |
| DURÉE MOYENNE | .3h |
| DISTANCE | moins de 2 km |
| DÉNIVELÉ | .Aucun |
| ÉQUIPEMENT | Équipement de randonnée |
| RESTAURATION | Pique-nique possible |

Ilet Chicot Cilaos

Les petits secrets d'un potager

Sur un îlet chargé d'histoires lointan liées à la vie de la famille Hoarau, vous découvrirez un homme passionné par la technique de l'agriculture biologique.

La Nature est une véritable boîte secrète où se cachent mille et un conseils, astuces qu'elle ne nous délivre que... si nous l'observons, que... si nous lui apportons un peu d'attention. Le sol cache une biodiversité inimaginable : des insectes aux plantes bio. Tous œuvrent pour maintenir cet équilibre harmonieux si fragile ! Une invitation à vivre et à partager.

LE PROGRAMME

10h - 16h

- Rendez-vous à l'Ilet Chicot pour un accueil personnalisé (tisanes et café)
- Atelier Potager Bio : réalisation de son potager, préparation du sol, plantation et astuces

Hébergement possible sur réservation

SAMEDI

10h - 16h

- Rendez-vous à l'Ilet Chicot pour un accueil personnalisé (tisanes et café)
- Atelier « Comment manger sans jardiner : les brèdes sauvages »
- Observation du sol, de son environnement naturel et reconnaissance des plantes

DIMANCHE



INFORMATIONS

| | |
|---|---|
| TARIF | Gratuit (ateliers) Payant (Restauration/Hébergement) |
| PUBLIC | Adultes et enfants |
| NOMBRE DE PERSONNES | 20 |
| DURÉE MOYENNE | 10 minutes |
| DÉNIVELÉ | 50 m |
| ALTITUDE | 1 200~1 300 m |
| ÉQUIPEMENT | Équipement de randonnée |
| RESTAURATION | 20 € (adultes) 10 € (-12 ans) Gratuit pour enfants de -3 ans |
| HÉBERGEMENT (DINER ET PETIT DÉJEUNER INCLUS) | 40 € (adultes) 20 € (-12 ans) Gratuit (-3 ans)/pas de berceau |

Remerciements

aux partenaires, gardiens de la biodiversité

OUEST

- le Conservatoire d'espaces naturels de La Réunion, Groupement pour la Conservation de l'Environnement et Insertion Professionnelle (Cen-GCEIP)
- la Réserve Naturelle Nationale Marine de La Réunion
- la Réserve Naturelle Nationale de l'Étang Saint-Paul
- l'Office National des Forêts (ONF)
- le Parc national de La Réunion
- Les services du Département :
 - le Musée du Sel
 - Mascarin, Jardin Botanique de La Réunion

NORD

- le Conservatoire d'espaces naturels de La Réunion, Groupement pour la Conservation de l'Environnement et Insertion Professionnelle (Cen-GCEIP)

CRÉDIT PHOTOGRAPHIQUE

Bruno BAMBA (Département de La Réunion)
Stéphane MICHEL (Parc national de La Réunion)
Nicolas VITRY (Cen-GCEIP)

Patrick METRO (OMDAR)
Réserve Naturelle Nationale de l'Étang Saint-Paul
Dominique CLAIN

EST

- l'Association Allon Pren' Dioré En Main
- l'Association Les Béliers
- l'Association pour la Protection des Milieux Naturels de l'EST (APMNEST)
- l'Office National des Forêts (ONF)

SUD

- le Conservatoire d'espaces naturels de La Réunion, Groupement pour la Conservation de l'Environnement et Insertion Professionnelle (Cen-GCEIP)
- l'Office Municipal de Développement Agricole et Rural (OMDAR)
- l'Association Le Capitaine Dimitile
- la Fédération Départementale de Pêche et de Protection du Milieu Aquatique de La Réunion
- l'Association Ilet Chicot

Yann OULIA (Réserve Naturelle Nationale Marine)
...et droits réservés

CONCEPTION GRAPHIQUE

Antoine CLAIN (Direction de la Communication)

CHEF DE PROJET

Béatrice TÉVANÉE (Direction Agriculture, Eau et Environnement)



LE PROGRAMME SUR
WWW.DEPARTEMENT974.FR

ESPACES
NATURELS
SENSIBLES



RÉSERVATION **0262 97 59 59**

Visites accessibles aux personnes
malentendantes.