



BOUCLE LOCALE 41 BALADE SUR LE PLATEAU DE MILLEVACHES



FLAYAT

la CREUSE
le Département



29 KM

Dénivelé positif : 413m



2h30



DESCRIPTION

Ce parcours sillonne les routes vallonnées du Parc National Régional de Millevaches. ContreFort des Monts d'Auvergne, ce circuit exigeant vous emmène à l'extrême Sud de la Creuse que l'on aime pour ses paysages boisés et son caractère sauvage. À mi-parcours, le village de Crocq présente un patrimoine moyenâgeux très intéressant. À l'arrivée, une halte s'impose au Café de l'espace où convivialité rime avec culture.

NOS CONSEILS



Équipez-vous d'un carque et d'un kit de réparation pour votre vélo afin d'être paré à tout problème.



Soyez prudents face aux autres usagers de la route et respectez ceux que vous pourriez croiser.



Prenez à prendre de l'eau. Des points d'eau sont disponibles sur le trajet (voir la carte à l'intérieur).

Télécharger le GPX du parcours



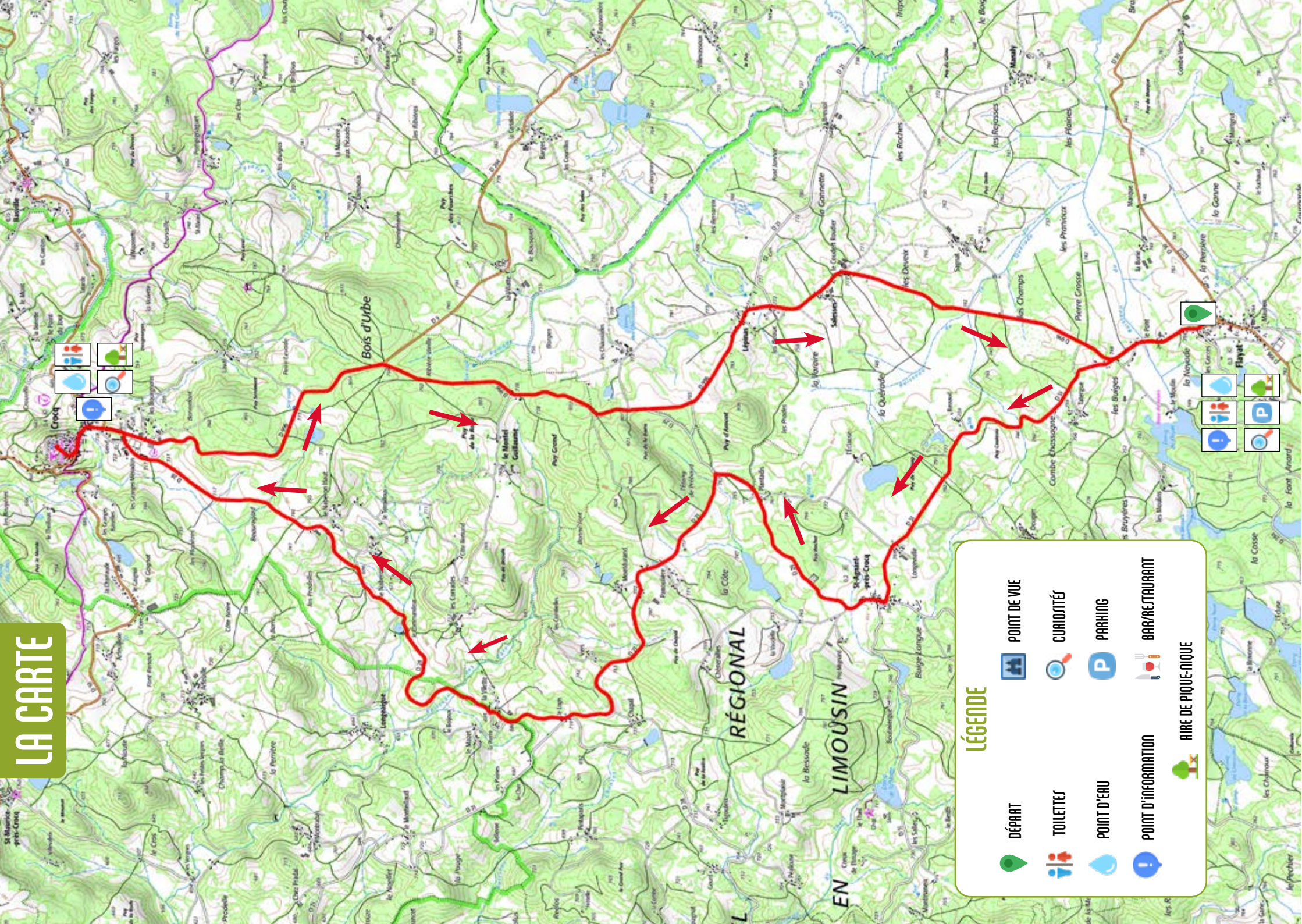
Office de Tourisme Marche et Combraille en
Aquitaine

1 place du marché - 23700 AUZANCES

Tel: 05 55 67 17 13

www.tourisme-creuse.com/marche-et-combraille/

LA CARTE



LÉGENDE

	DEPART		POINT DE VUE
	TOILETTES		CURIOSITÉS
	POINT D'EAU		PARKING
	POINT D'INFORMATION		BAR/RESTAURANT
			AIRE DE PIQUE-NIQUE

POUR COMPLÉTER VOTRE PARCOURS



VILLAGE DE CROCQ

Les deux tours sont les vestiges d'un puissant château fort du XII^e siècle dont le sommet vous offre un panorama. Deux salles présentent l'histoire des travaux de restauration et des expositions saisonnières. La Maison du Patrimoine permet de découvrir l'histoire de la pelleterie qui a jadis fait la renommée de Crocq. À visiter également, la chapelle Notre Dame de la Visitation.

CHAPELLE ST CLAIR

La chapelle Saint-Clair a été construite en 1730 et restaurée en 1758 et en 1887. Elle est en granite, à chevet plate et son clocher-mur abrite une unique cloche. Un peu plus au Nord-Est se trouve un oratoire et une source ; Cette dernière aurait le pouvoir de guérir les maladies des yeux. L'oratoire est en granit, d'époque gallo-romaine.



Mais aussi...



D'AUTRES BOUCLES LOCALES À PROXIMITÉ



AUZANCES : balade en pays Auzaçais



ST PARDOUX D'ARNET : autour de Nigremontir



MÉRINCHAL : au pays de la Source du Cher

Plus d'informations sur le site
de l'office de Tourisme

