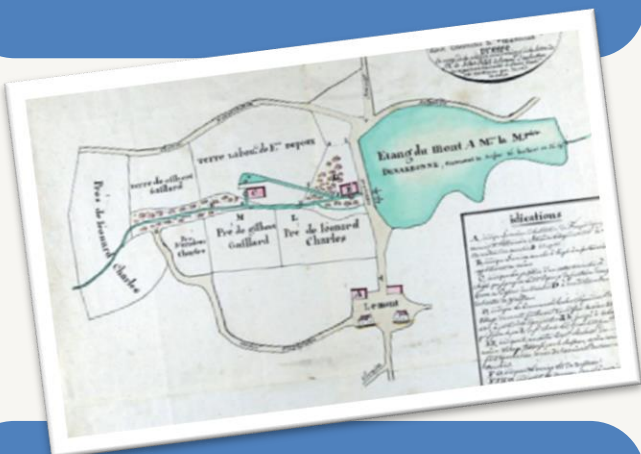


A voir sur le parcours



Château de Mainsat

Datant du XVIème et XVIIème siècle, il appartenait à la famille de La Roche Aymon, dont la noblesse remonte au Moyen Âge. Le parc et l'orangerie ont été reconstruits à la fin du XIXème siècle.



Moulin du Mont

Ce moulin produisait du « brut » c'est-à-dire du grain écrasé pour l'alimentation du bétail. Il a été complété au XIXème siècle par une huilerie.

Infos pratiques

Signalisation spécifique



Danger Double sens Liaison Fausse route

- 11 parcours à découvrir sur le site VTT-FFC
- Un espace Cycloport FFC
- Un parcours d'initiation sécurisé



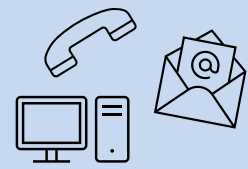
Location de matériel

VTT - VTTAE - Vélo de route

Randonnées accompagnées



Contacts



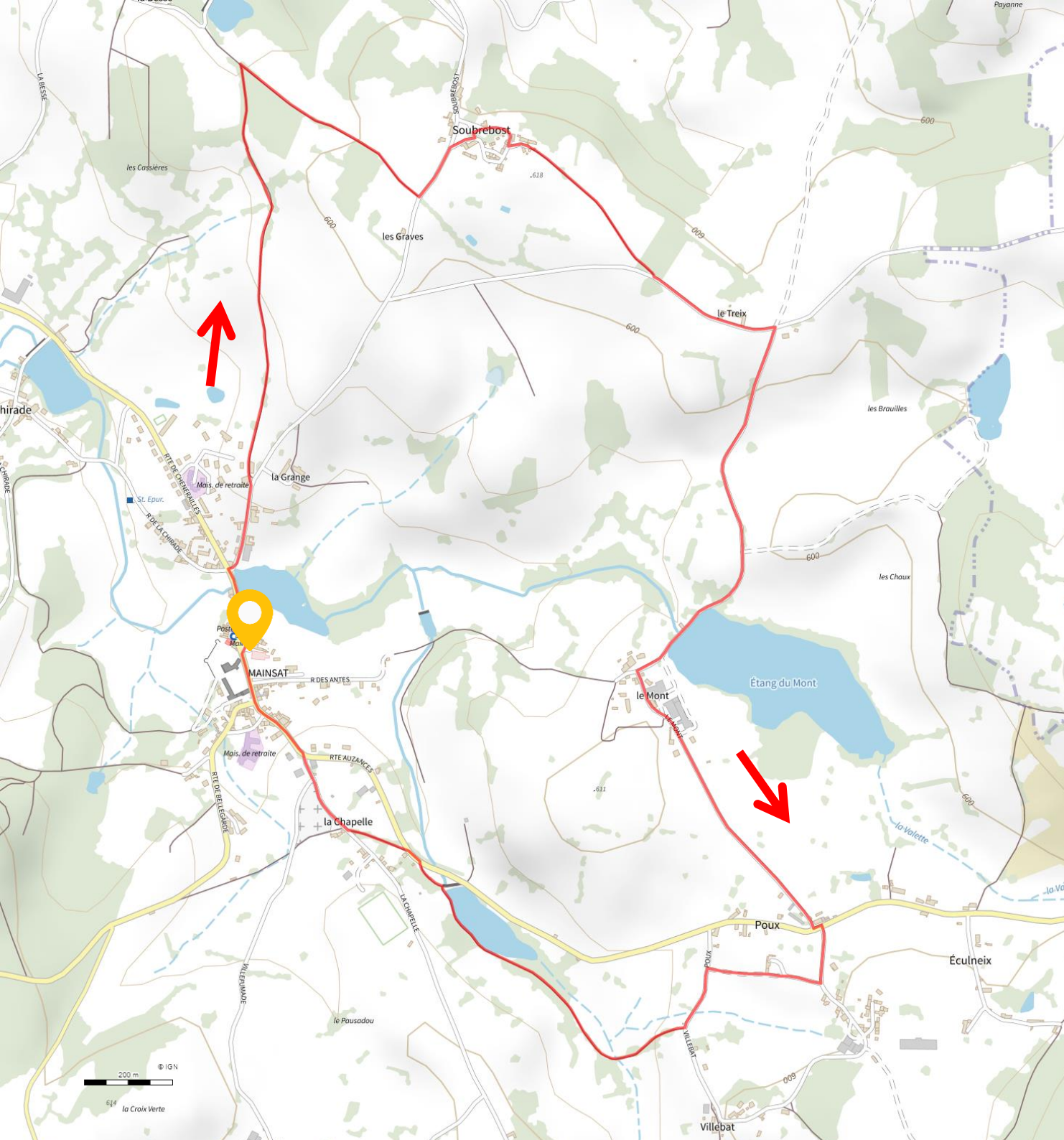
06.98.74.19.23 - 06.78.33.97.13
ccmainsat.evau.23@orange.fr
www.ccmainsatevaux.com

SITES VTT-FFC®

ESPACE CYCLOSPORT FFC

Est Creuse

Topoguide - Informations



Site VTT-FFC Est Creuse Circuit N°2 - Soubrebost

Distance : 6,8 km

Dénivelé positif : 80 m

Difficulté : vert – facile

Balilage :



Balade familiale et sans difficultés majeures au départ de la commune de Mainsat. Découvrez l'étang du Mont et l'étang de Rioméry.

