

Autres idées de visites...

Chaource :

Eglise Saint-Jean-Baptiste

Cette église est réputée pour sa « Mise au Tombeau » réalisée en 1515 et sa crèche en bois doré datant du XVIème siècle. L'église se visite comme un musée où les innombrables sculptures se déclinent harmonieusement de l'art champenois à l'art italien.

Visite guidée sur réservation au +33(0)3 25 40 97 22.

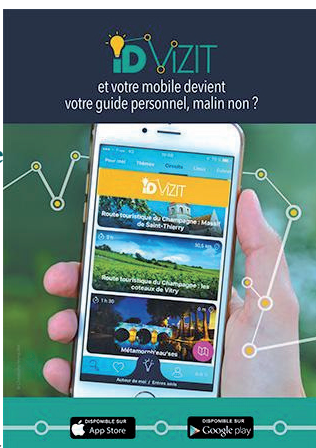
Démarrez une expérience de visite interactive

Véritable compagnon personnel de voyage, **IDVizit** vous propose des parcours de visites personnalisés, ludiques et interactifs à découvrir selon vos envies et à votre rythme !

Depuis votre tablette ou votre smartphone, laissez-vous guider hors des sentiers battus et retrouvez une sélection de contenus et bons plans soigneusement sélectionnés pour vous...

Découvrez les circuits **d'Aix-en-Othe, Chaource, Ervy-le-Châtel, «Entre pierre et brique», l'église de Chaource** sur l'application.

A télécharger gratuitement sur l'AppStore ou Google Play
Plus d'infos : www.idvizit.com



Office de Tourisme Othe-Armance



Bureaux d'Information Touristique :

2 rue Foch 10160 AIX-EN-OTHE
Tel : + 33(0)3 25 80 81 71

2 Grande Rue 10210 CHAOURCE
Tel : + 33(0)3 25 40 97 22

La Halle Boulevard des Grands Fossés
10130 ERVY-LE-CHATEL
Tel : + 33(0)3 25 70 04 45

ot@tourisme-othe-armance.com

Crédit photos : Ambre Cnudde, Bérangère Beaurin

www.tourisme-chaource-othe-armance.com



Visites
Estivales
en
Othe-Armance



Après-midi jeux en famille

Visites de villages

Balades découvertes

Visites de villages

Profitez de nos visites commentées pour tout savoir sur les villages d'Othe-Armance ! Histoires, anecdotes, patrimoine, légendes n'auront plus de secrets pour vous ! Nouveauté : certaines visites seront ponctuées de passages chez des artistes locaux, associations...



Mardis 7, 21, 28 juillet et 4, 11, 18, 25 août : 10 h Chenegy.

L'église Saint-Martin, le lavoir, l'ancien presbytère, le moulin, la chapelle du Hayer et la maison du Bailly présentée et contée par l'association E-Graine.

Mercredis 8, 15, 22, 29 juillet et 5, 12, 19, 26 août : 10 h Aix-en-Othe.

Les anciennes usines de bonneteries et leur histoire, la halle de type Baltard, l'église de la Nativité, l'hôtel de ville et la chapelle Saint-Avit.

Jeudis 9, 16, 23, 30 juillet et 6, 13, 27 août : 10 h Chessy-les-Près.

L'église Notre-Dame de l'Assomption et visite du moulin du Breuil.

Jeudis 9, 23, 30 juillet et 6, 13, 27 août : 14 h 30 Etourvy.

L'église Saint-Georges, les lavoirs, le plan d'eau, la fontaine Saint-Georges et sa légende, la croix de source, le Domaine Saint-Georges, le pigeonier et enfin le moulin à huile et à farine.

Vendredis 10, 17, 24, 31 juillet et 7, 14, 21 août : 10 h Ervy-le-Châtel.

L'église Saint-Pierre-ès-Liens (ouverte après 19 ans de travaux !), la halle circulaire, l'ancienne prison, la porte Saint-Nicolas, l'hôtel de ville, la promenade du Berle et le jardin médiéval. Visite de l'atelier d'un artiste peintre.

Vendredis 10, 24, 31 juillet et 7, 14, 28 août : 14h30 Chaource.

L'église Saint-Jean-Baptiste et ses trésors (mise au tombeau, crèche, retables de la Passion et de l'Annonciation), les maisons à pan de bois, la halle de type Baltard, les arcades, la fontaine aux mains et le lavoir des fontaines.

3 €/personne, gratuit pour les - 12 ans
Sur inscription (jusqu'à la veille de la visite)
Par téléphone : +33 (0)3 25 70 04 45 ou +33 (0)3 25 40 97 22
Par email : ot@tourisme-othe-armance.com
Ou dans l'un de nos 3 Bureaux d'Information Touristique

Après-midi jeux en famille

Amusez-vous en Othe Armance ! Nos après-midi jeux ont spécialement été concoctés pour vous. En compagnie d'un(e) conseiller(e) en séjour, vous passerez un agréable moment en famille. 4 thèmes différents mais une seule règle : apprendre en s'amusant !



Mardis 7, 21, 28 juillet et 11, 18, 25 août :

« Où sont passées nos chaussettes ? ! ».

Mais surtout où est cachée Josette, la dernière chaussette du village ? Vite, partez à sa recherche !

Rendez-vous à 14 h 30 à Aix-en-Othe.

Mercredis 8, 22, 29 juillet et 5, 12, 19, 26 août :

« Ratetou le Voirloup ».

Ratetou a besoin de vous ! Aidez-le à conjurer le mauvais sort qui l'a transformé en Voirloup !

Rendez-vous à 14 h 30 à Maraye-en-Othe.

Jeudis 16, 23, 30 juillet et 6, 13, 20 août :

« N'en fais pas tout un fromage ! ».

Les fromages de la laitière ont disparu ! Encore une farce de Filou le Fou... Arriverez-vous à les retrouver ?

Rendez-vous à 14 h 30 à Chaource.

Vendredis 17, 24, 31 juillet et 7, 14, 21 août :

« Ervy-le-Châtel au temps des chevaliers ».

Gentes damoiselles et damoiseaux, saurez-vous devenir de vrais chevaliers et princesses d'Ervy-le-Châtel ?

Rendez-vous à 14 h 30 à Ervy-le-Châtel.

3 €/enfant (4 à 12 ans), gratuit pour les accompagnateurs
Sur inscription (jusqu'à la veille de la visite)
Par téléphone : +33 (0)3 25 70 04 45 ou +33 (0)3 25 40 97 22
Par email : ot@tourisme-othe-armance.com
Ou dans l'un de nos 3 Bureaux d'Information Touristique

Balades découvertes

Chaussures de marche, chapeau, lunettes et bouteille d'eau... Vous voilà prêt pour nos balades ! Laissez-vous guider sur les sentiers d'Othe-Armance, observez les paysages, découvrez le patrimoine et rencontrez des passionnés tel que les artistes, producteurs, artisans. Pour reprendre des forces, une collation à base de produits locaux vous sera proposée.



Mercredi 8 et samedi 11 juillet : Vaujurennes (environ 7 km)

Un lieu, deux activités : N'Othe Farine, production artisanale de farine et l'association les Petites Herbes.

Mercredi 15 et samedi 18 juillet : Villeneuve-au-Chemin (environ 6,7 km)

Visite de la chapelle Saint-Joseph des Anges et rencontre avec Claude Gauthier, passionné de tournage sur bois.

Mercredi 22 et samedi 25 juillet : Chaource (environ 8,8 km)

Découverte de l'église Saint-Jean-Baptiste et du Château de la Cordelière (extérieur seulement).

Mercredi 29 juillet : Bercenay-en-Othe (environ 8 km)

Arrêt chez Thibault Verger, producteur de cidre, jus de pomme, vinaigre, ainsi qu'à la Ferme de l'Ancre avec Nathan Cholet : huile (tournesol, chanvre), farine et légumes secs.

Mercredi 5 et samedi 8 août : Pâlis (environ 6,5 km)

Passage chez Christophe Dumnil, producteur de cidre, jus de pomme et vinaigre ainsi qu'à la Brasserie Thibord.

Mercredi 12 août : Saint-Phal (environ 8 km)

Rencontre avec un passionné, Sébastien Patient, éleveur de chèvres à la Ferme des Joncs.

Mercredi 19 août : Coussegrey (environ 6 km)

Arrêt à l'atelier du Laurier Rouge de Catherine Mazarguil, artiste peintre.

3,50 €/personne, avec une collation
Sur inscription (jusqu'à la veille de la visite)
Par téléphone : +33 (0)3 25 40 97 22 ou +33 (0)3 25 70 04 45
Par email : ot@tourisme-othe-armance.com
Ou dans l'un de nos 3 Bureaux d'Information Touristique