

A voir sur le parcours



Abbatiale St Pierre et St Paul

Vestige d'un monastère, l'église est dotée d'un clocher-porche de forme irrégulière : carré à sa base, il devient circulaire puis octogonal au sommet. Classé monument historique depuis 1841.



L'arbre du Loup

Ce chêne tricentenaire aurait accueilli en son sein une louve venant mettre bas. Après avoir reçu la foudre, cerclé par nos ancêtres, il a ensuite été étayé pour garantir sa survie. A ses pieds, un jeune chêne des marais.

Infos pratiques

Signalisation spécifique



Danger

Double sens

Liaison

Fausse route

- 11 parcours à découvrir sur le site VTT-FFC
- Un espace Cycloport FFC
- Un parcours d'initiation sécurisé

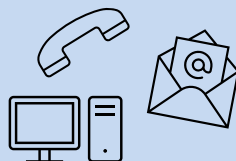
Location de matériel

VTT - VTTAE - Vélo de route

Randonnées accompagnées



Contacts



06.98.74.19.23 - 06.78.33.97.13
ccmainsat.evau.23@orange.fr
www.ccmainsatevaux.com

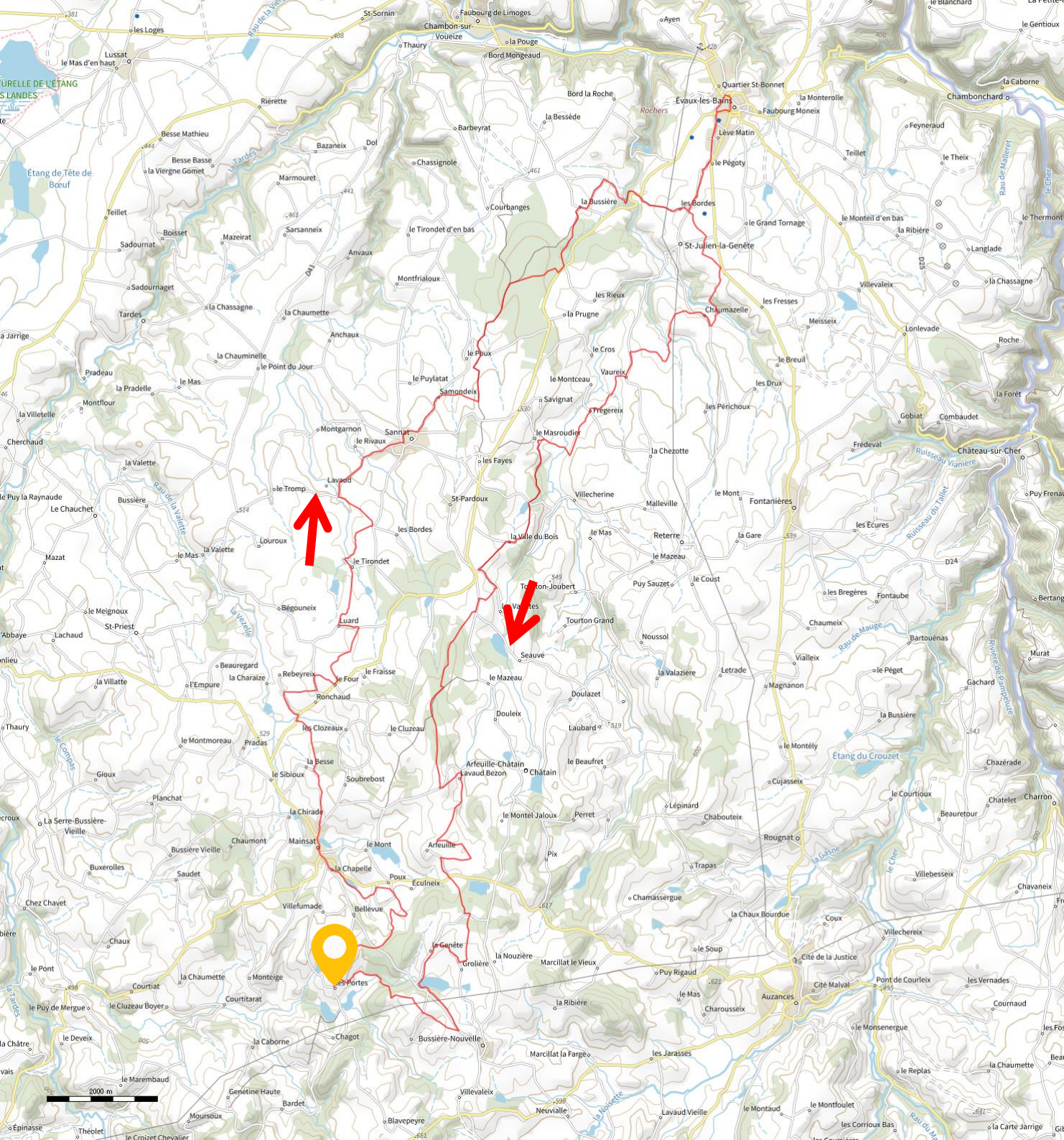


SITES VTT-FFC®



Est Creuse

Topoguide - Informations



Site VTT-FFC Est Creuse Circuit N°10 - Evaux-les-Bains

Distance : 58 km

Dénivelé positif : 870 m

Difficulté : noir – expert

Balilage :



10



Un long parcours qui vous fera rejoindre la commune d'Evaux-les-Bains connue pour son casino et sa station thermale.

Vous pouvez raccourcir le parcours de 6 km en prenant directement en face à « Les Bordes ».

Attention, le passage dans les bois d'Evaux est difficilement praticable en hiver.

