



# Charlotte de MAUPEOU

*Les incarnations facétieuses*

8 septembre 2018 - 26 janvier 2019

musée de Vendôme - 02 54 89 44 50

[musee@territoiresvendomois.fr](mailto:musee@territoiresvendomois.fr)



## **A propos de l'artiste**

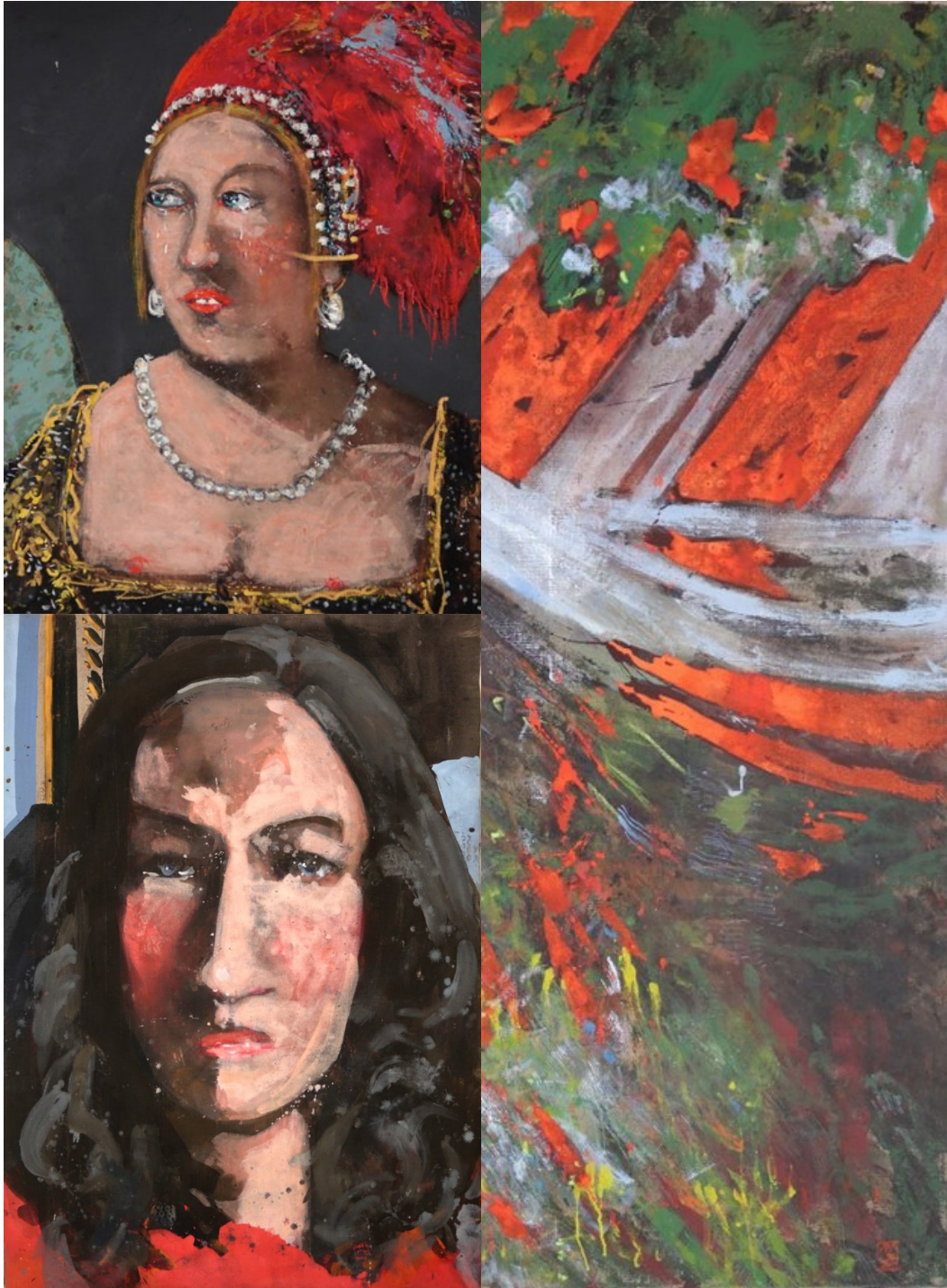
**Charlotte de Maupeou, née en 1973, est diplômée de l'école supérieure des Beaux-Arts de Paris en 1998 avec les félicitations du jury. Elle obtient le prix Georges Wildenstein à Paris en 1999.**

**Elle a séjourné à la Casa Velasquez à Madrid en 2003. Très tôt, l'artiste enchaîne les expositions prestigieuses : le musée d'art moderne de Céret, la galerie Watts à New-York et la galerie Aittouars à Paris.**

**Il y a quelque chose de théâtral dans l'œuvre de Charlotte de Maupeou ; avec le sérieux de l'enfant joueur, elle dirige et convoque les collègues fameuses de l'histoire de l'art, met en scène les grandes œuvres de référence.**

**L'artiste vit et travaille à Courdemanche, dans la Sarthe.**





## A propos de l'exposition

Son petit théâtre s'y organise d'abord "pour elle", comme pour mieux contenir l'héritage. Les Mémoires de carton déchiré pivotent et renversent les espaces ; les masques glissent, se baisent.

Charlotte habite et se drapait dans cet opéra pictural, triture l'échelle et la matière en diable. Ses portraits en expansion questionnent, jeux de miroirs aux visages comme emblèmes. Elle incarne et elle est, tour à tour, dans le climat du songe, chacune de ces femmes qui regardent interrogatives leur commune condition. Les miroirs d'eau nous font perdre la tête, basculer aux nuages "Baudelairien" jusqu'aux frondaisons. La matière est épaisse, gorgée de pigments lourds, le geste est ample et vif, chaque espace peint criant l'urgence et la nécessité de faire advenir.

L'exposition rassemble une série de paysages - nés de ses promenades au bord du Loir - des portraits, collages et assemblages faisant référence à l'histoire de l'art.





## Lieu d'exposition

musée de Vendôme  
cour du Cloître - 41100 Vendôme

## Dates

8 septembre 2018 - 26 janvier 2019

jusqu'au 31 octobre  
10h - 12h et 14h - 18h  
fermé le mardi

à partir du 1er novembre  
10h - 12h et 13h30 - 17h30  
fermé le mardi, le dimanche,  
fermé le 25 décembre et le 1er janvier

**entrée gratuite**

Cette exposition fera l'objet d'actions  
de médiation en faveur des scolaires.

Liaison Paris - Vendôme / T.G.V en 42 minutes

## Contact

Laurence Guilbaud  
conservateur du musée

02 54 89 44 50

[musee@territoiresvendomois.fr](mailto:musee@territoiresvendomois.fr)

