

10  
ANS  
TOUT NATURELLEMENT

Le grand pré SAISON 17/18  
**Langueux**

 Le Grand Pré  
Ville de Langueux

 VILLE DE  
Langueux



# Edito

**Le Grand Pré fête ses 10 ans...** tout naturellement !

Le 1<sup>er</sup> décembre 2007, la Ville de Languieux inaugurerait l'espace culturel du Grand Pré en présence d'un public venu nombreux, dans une ambiance artistique et joyeuse. C'était le début d'une belle aventure qui anime depuis le cœur des languieuxiens et des habitants du territoire de l'agglomération.

La population languieuxienne s'est emparée du Grand Pré comme d'une « maison secondaire » à 2 pas de chez soi pour des événements associatifs, des fêtes familiales, des spectacles vivants, ou encore pour des promenades dans un écrin naturel en pleine croissance.

Avoir 10 ans, c'est avoir vu se réaliser plus de 2000 événements et plus de 400 000 passages dans les salles.

Avoir 10 ans, c'est avoir acquis de la maturité, de la reconnaissance à travers des spectacles repérés par un public varié, curieux et fidèle. Avoir 10 ans, c'est offrir de partager de belles rencontres, mais aussi de retrouver des artistes déjà découverts avec délice au Grand Pré.

Avoir 10 ans, c'est l'occasion de fêter cet événement ensemble pour défendre l'accès à la culture comme moyen **de grandir encore et encore !**

**Thérèse JOUSSEAUME**

Maire  
Vice-présidente de Saint-Brieuc Armor  
Agglomération

**Brigitte MERLE**

Adjointe à la Culture  
et à la Solidarité Internationale

**RENDEZ-VOUS  
SAM2DEC**

10  
ANS

DES  
ARTISTES  
DÉCHAÎNÉS

DE LA JOIE  
ET  
DES RIRES

DES  
SOUVENIRS  
À PARTAGER

DE  
L'ÉNERGIE

Une Boum  
hip hop pour  
petits et grands  
« clubbers »  
avec Les  
Boumboxers

D'autres  
surprises  
artistiques



Saison 2007/08

Saison 2017/18

**SAM23SEPT**, 10h30  
**CONCERT FUNKY**  
 Soul Béton  
 Ouverture de saison

**VEN13**, 20h30  
**SAM14**, 16h-20h30  
 et **DIM15OCT**, 16h30  
**TERRES LIBRES**  
 Collectif Autre Direction  
 Poésie, musique et marionnettes

**MAR7NOV**, 20h30  
**HOLLYWOOD SWING GUM**  
 Agnès Pat' (Sea girls)  
 Humour, music-hall

**SAM18NOV**, 20h30  
**INTARSI**  
 Cie « Eia »  
 Cirque acrobatique

**SAM16DÉC**, 20h30  
**MOTIVÉS**  
 Zebda  
 Chanson rock

**SAM20JAN**, 20h30  
**C'EST QUAND QU'ON VA OÙ !?**  
 Galapiat Cirque  
 Conte anecdotique, acrobatique et musical

**SAM3FÉV**, 20h30  
**HONORÉE PAR UN PETIT MONUMENT**  
 Théâtre du Totem

**SAM17FÉV**, 20h30  
**DOUBLE**  
 Cie Dessources  
 Fusion danse et musique

**MOUFL'ET COMPAGNIE**  
 Festival d'Hiver Jeune Public  
 Bleu pluriel - Grand pré

**LUN26FÉV**, 15h-18h30  
**LA NOTE MAGIQUE**  
 Cie Dounia  
 Conte musical dansé et chanté

**LUN26FÉV**, 9h45-11h15  
**MAR27FÉV**, 9h45-11h15  
**DO, L'ENFANT DO**  
 Nid de Coucou  
 Marionnettes en musiques et chansons

**MER28FÉV**, 9h45-11h15  
**JEU1<sup>er</sup>MARS**, 10h30  
**10 VERRÉS**  
 Cie Tacto Tempo  
 Danse, manipulation d'objets, magie, musique

**MER28FÉV**, 15h-18h30  
**LE PETIT CHAT HECTOR**  
 Cie Tiksi  
 Conte électro-pop

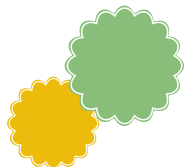
**JEU1<sup>er</sup>FÉV**, 15h-18h30  
**VEN2MARS**, 10h30  
**L'ARBRE À PIXELS**  
 Cie Atche  
 Spectacle numérique  
**VEN2MARS**, 15h  
**SMILE CITY**  
 Soul Béton  
 Concert

**SAM10MARS**, 18h  
**ACTIV' TON PRÉ#3**  
 Musique actuelle

**SAM17MARS**, 20h30  
**L'EFFET ESCARGOT**  
 Cie Kadavresky  
 Cirque

**SAM14AVRIL**, 20h30  
**LES OGRES DE BARBACK & BROTTLO LOPEZ**  
 Chanson

**SAM5MAI**, 20h30  
**LAURENT CHANDEMERLE**  
 Humour



© Simon Dehaese

# Concert funky

Soul Béton - Armada productions

Après avoir conquis le public de Moufl'et compagnie l'an passé, l'équipe de Soul Béton est invitée à revenir au Grand Pré pour vous présenter les meilleurs morceaux de leur nouveau spectacle. Ça va chauffer, ça va swinguer, ça va danser au son du groove et de la funk !

Artistes en résidence du 18 au 22 SEPT.

Avec Fanch Jouanic, Bring's, Christophe Toussaint

En présence de Radio Activ' dans le cadre des 20 ans de la radio.



**SAM23SEPT**  
**10h30**  
 Gratuit



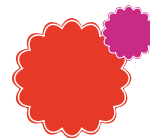
**Concert**  
 DURÉE 45MIN  
 A voir en famille  
 dès 6 ans



Chapeau bas à ces  
raconteurs d'histoires,  
à leurs tableaux qui ne  
se décrochent jamais  
d'une poésie totale, aux  
lumières ingénieuses  
qui les éclairent.  
Eklektika



© Thomas Feuillet



# Terres libres

Collectif Autre Direction

Difficile de résumer un spectacle aussi dense et magique. Les lumières s'éteignent et l'on est transporté sur ce vaisseau dont l'équipage s'anime au gré des réflexions du narrateur, entre songe, folie et poésie. Emerveillés devant ces marionnettes qui prennent corps et âme, on sourit devant les trouvailles d'un décor ingénieux au service de l'histoire. Mais déjà, après moult péripéties, les lumières se rallument et nous quittons ce navire à regret, souriant encore d'avoir pu partager ce merveilleux moment.



Avec Malika Gromy, Germain Rolandeau, Raphaël Gromy, Simon Plane, Yann Engelbrecht, Thomas Feuillet / **Écriture, mise en scène** Thomas Feuillet avec le soutien de Nasrin Pourhosseini, Arnaud Vidal (Théâtre du Rugissant), Christophe Derrien (Cie Trohéol) / **Musique** Malika Gromy, Simon Plane, Yann Engelbrecht / **Architecture, scénographie** Thomas Feuillet, Germain Rolandeau  
**Costumes, masques, marionnettes** Thomas Feuillet, Germain Rolandeau, Raphaël Gromy  
**Lumière** Sebastien Bonichon, Christian Peuckert, Anthony Dreux.  
Coproducteur Le Triskell (29) / Aide à la production DRAC Alsace, Ville de Strasbourg, Conseil Régional (67), Agence Culturelle d'Alsace, ADAMI, SPEDIDAM, MJC « Ti An Dud » (29), Collectif de « La Meute » (29), Festival « Arrête ton Cirque » (35), Festival « Ah ? » (79), Cie « Ocus » (35), CNAR Atelier 231 & Festival « Viva Cité » (76).



Résidences artistiques,  
actions rencontres associées  
avec MJC Quintin, Bleu pluriel  
Trégueux et Saint-Brieuc  
Armor agglomération.  
(voir p. 28).

**VEN 13 OCT**  
**20h30**

+ concert  
« Les Autres »\*

**SAM 14 OCT**  
**16h-20h30**

+ concert  
« Les Autres »\*

\* La petite fanfare  
poétique de voyage

**DIM 15 OCT**  
**16h30**

+ concert  
« Bone »

Maxi 14,5€, réduit  
13,5€, mini 11,5€,  
-25 ans scolarisés 6€  
Séance scolaire voir p.26



Poésie,  
musique et  
marionnettes

DURÉE 1h20  
À voir en famille  
dès 10 ans



© Franck Harscouët

# Hollywood Swing Gum



D'Agnès Pat' et Trinidad

À peine remise de la prestation des **Sea girls** l'an dernier, l'une d'elles nous revient avec **Louise**, jeune femme discrète et rêveuse. Venant d'hériter du piano de sa grand-mère, elle bascule dans l'âge d'or Hollywoodien et son rêve américain.

Chant, danse, claquettes, imitations, la transforment, avec humour et tendresse, en une actrice glamour et pétillante, icône d'un music-hall fleurant bon les plumes et les paillettes.

Hollywood Swing Gum, c'est une grosse bulle de talent et de bonheur qui vous éclate à la figure.

Un spectacle musical co-écrit par Agnès Pat' et Trinidad / Mise en scène de Trinidad / Artiste Agnès Pat' / Régie Soizic Tietto

MAR7NOV  
20h30

Maxi 14,5€, réduit  
13,5€, mini 11,5€,  
-25 ans scolarisés 6€



**Son talent nous  
éclabousse...C'est  
tendre, délicieusement  
drôle, avec une véritable  
qualité de chant de  
danse et de musique...**

La Marseillaise (Avignon 2016)

**Humour,  
music-hall**

DURÉE 1h30

Tout public à partir  
de 8 ans



© Ben Hopper

# Intarsi

Compagnie « Eia » Barcelone

Au-delà de la performance de ces 4 circassiens qui nous en mettent déjà « plein la vue » tant ils sont rompus aux disciplines du cirque, se cache l'envie de partager une expérience humaine.

Voilà une réflexion, en mouvement, sur les relations humaines avec les rencontres, les échanges, les incompréhensions parfois et les moments de solitude ou de complicité.

Dans un décor plein de ressources, les acrobates, avec tendresse et humour, voltigent, sautent, dansent et sont le reflet de notre propre vécu.

**Idee originale** Cie de cirque « EIA » / **Mise en scène** Cie « Eia », Jordi Aspa / **Interprètes** Armando Rabanara Muro, Fabio Nicolinni, Fabrizio Giannini, Manuel Rosés Moreto / **Direction musicale** Cristiano Della Monica / **Chorégraphie** Michelle Man / **Production** Cie « Eia », La Destilleria / **Collaborations artistiques** Roberto Magro, James Hewison, Giulia Venosa, Oiné Ensemble. **Coproductions** Pôle National Cirque et Arts de la Rue (80), Fabrique des Arts de la Rue, C. Communes Herrobi, Festival Pisteurs d'Etoiles / **Soutiens** Central del Circ (Barcelone), Centre international des arts du cirque (Bruxelles), La Grainerie (31), Atelier culturel (29) / **Partenaires** INAEM, Ministère de l'Education (Espagne)

SAM18NOV  
20h30

Maxi 14,5€, réduit  
13,5€, mini 11,5€,  
-25 ans scolarisés 6€



**Cirque  
acrobatique**

DURÉE 1H

A voir en famille  
dès 6 ans



# Motivés

Avec Zebda

De tous temps, des chants résonnent avec force accompagnant la **lutte** contre ce qui peut séparer les hommes ou les avilir.

Il y a 20 ans, un collectif, formé notamment par les membres de Zebda, créait l'événement en sortant une **compilation de ces hymnes universels** au rassemblement et à l'opposition contre les dictats en tout genre, qu'ils soient d'Espagne, d'Italie, de France, d'Amérique du Sud ou de Kabylie.

Aujourd'hui, plus que jamais, il est bon de rester motivé et d'entonner avec joie ces **chants militants, solidaires et festifs**.

**Chant** Mouss & Hakim Amokrane / **Mandoline** Rachid Benallaoua / **Guitares** Nicolas Liorit & Rémi Mouillerac ou Serge Lopez / **Batterie** Ghislain Rivera / **Accordéon** Jean Luc Amnestoy / **Basse** Yannick Tournier

Motivés, on le chante au présent, en hommage à celles et ceux qui ne renoncent pas à résister, à être solidaires, à partager.



**Chanson rock**  
DURÉE 1h30



**SAM 16 DÉC**  
**20h30**

Maxi 19,5€, réduit 17,5€, mini 14,5€, -25 ans scolarisés 6€

**CONCERT**  
**ASSIS-DEBOUT**

**10**  
**ANS**  
**EN HIVER**



# C'est quand qu'on va où !?

## Galapiat Cirque

Comme avec Renaud, le propos est simple mais si juste et touchant. Voici la vie de 4 « enfants de la balle », de la naissance à la mort, que l'on voit défiler par la fenêtre d'une caravane.

Entre l'itinérance du métier et les nombreux points d'ancrage des chapiteaux à monter et à démonter, les rencontres et les destins se croisent. L'aventure et le chemin sont beaux quand on a pour s'aider trapèze, échasses, bascule, accordéons et saxophone.

Alors, à nous asseoir sur un banc 60 minutes avec vous...

Avec Sébastien Armengol, Madeg Menguy, Karim Randé, Céline Valette / Écriture, mise en scène Émilie Bonnafous / Direction d'acteurs Nicolas Bernard / Regard extérieur Chloé Derrouaz Lumière, régie générale Thomas Bourreau, Elodie Rudelle / Son, vidéo Vincent Hursin / Scénographie, costumes Nadège Renard, Sixtine Lebaindre / Construction Michel Carpentier, Guillaume Roudot / Voix-Off Nelly Sabbagh, Vincent Hursin / Dessin animé Frédéric Lépinay / Photographies Sébastien Armengol / Musique enregistrée Civent & JJ.M Vazquez / Avec les voix de Pablo, Basile, Violeta, Némo, Maho, Lulubelle, Titouan, Célestin, Christiane, Louis et Pierre / Prod. Galapiat Cirque

Coproductions, accueils en résidence Mil Tamm (56), Itinéraires Bis, Coopérative de Prod. de ANCRE, réseau des professionnels du jeune public en Bretagne, La Passerelle (22), Espace Culturel des Corbières, C. de Communes Région Lézignanaise, Corbières et Minervoises (11), La Verrerie d'Alès (30), Carré Magique (22), Théâtre du Vieux Saint-Etienne, avec AY-ROOP (35), Ville de Rennes, Association La Loggia (35), L'Estran (22), Centre de Rééducation en Milieu Marin (22), Hôpital de Lannion, Trévou-Treguignec / Aide D.R.A.C Bretagne, de l'Adami et de l'Agence Régionale de Santé Bretagne.

L'accueil de ce spectacle bénéficie du dispositif de soutien à la diffusion « Avis de Tournées » porté par l'ODIA Normandie, la Région Pays de la Loire et Spectacle vivant en Bretagne.

**SAM20JAN**  
**20h30**  
Maxi 14,5€, réduit  
13,5€, mini 11,5€,  
-25 ans scolarisés 6€  
Séance scolaire voir p.26



**Conte  
anecdotique,  
acrobatique  
et musical**

**DURÉE 55 MIN**  
**A voir en famille  
dès 6 ans**





NAIS  
SANCE  
SPEC  
TACLE

# Honorée par un petit monument

Théâtre du Totem - D'après l'œuvre de Denise Bonal

Antoine a 23 ans. Il est jeune, la vie commence et... un accident du travail survient. Il est à l'hôpital, on a dû l'amputer. Commence alors le combat contre la douleur, mais surtout contre l'incompréhension des autres. C'est qu'il veut l'honorer, sa jambe disparue, il veut l'enterrer et faire son deuil pour continuer à vivre avec dignité. Cette pièce aborde de façon percutante le thème du handicap mais célèbre avant tout l'espoir, la résilience et la vie, avec colère et drôlerie.

Mise en scène Zouliha Magri et Christophe Duffay / Scénographie Hervé Vital / Lumière François Poppe / Création musicale et vidéo Jacques-Yves Lafontaine / Costumes Cécile Pelletier / Décor Yann Le Gall et Olivier Robert / Jeu Laurence Colin, Christophe Duffay, Zouliha Magri, Patrick Palméro, Élodie Retière Henry, Duncan Talhouet  
Production Théâtre du Totem / Co-production et résidence P.C.C Loudéac (22), Le Grand Pré (22), Théâtre du Marais (85), Saint-Brieuc Armor Agglomération

**SAM3FÉV**  
**20h30**

Maxi 14,5€, réduit  
13,5€, mini 11,5€,  
-25 ans scolarisés 6€  
Séance scolaire voir p.26



Différentes rencontres avec  
la compagnie sur le territoire  
de l'agglomération vont  
accompagner la naissance du  
spectacle



**Théâtre**

**DURÉE 1H25**  
**Tout public à partir  
de 13 ans**

Un spectacle aussi  
magique qu'innovant.  
Un coup de maître qui  
possède tous les atouts  
pour convaincre au-delà  
des amateurs de danse  
contemporaine.

Mosquito 2015

© Benjamin Struelens



Parcours  
généralistes

# Double

Compagnie Dessources

L'Homme est un diamant à plusieurs facettes, qui parfois s'opposent.  
« Double » incarne la symbiose de tous ces reflets dont le but ultime  
est de combattre le destin qui s'acharne à en ternir l'éclat.  
Ce quatuor enthousiasmant illustre avec puissance et esthétisme cette  
lutte à l'aide d'une danse énergique mêlant le hip-hop, le contemporain  
et accompagnée de chant soul plein d'émotion et de poésie.

Direction artistique, chorégraphie, danse Nono Battesti / Chant, danse Dyna B. / Danse Juliette Colmant / Guitares et percussions Quentin Halloy / Direction technique, éclairages Benjamin Struelens / Son Cedric Alen / Scénographie Olivier Battesti

**Prix du public Avignon Off danse 2016**

**SAM17FÉV**  
**20h30**

Maxi 14,5€, réduit  
13,5€, mini 11,5€,  
-25 ans scolarisés 6€



**Fusion  
danse et  
musique**

**DURÉE 55MIN**  
**A voir en famille  
dès 7 ans**







© Thomas Guionnet

## La note magique

Compagnie Dounia

Samba veut devenir musicien et doit rencontrer un griot au Mali. Commence alors, avec son étrange cheval Zagora, un voyage initiatique plein de surprises et d'épreuves à la recherche de la Note Magique. Musique, danse, paroles et chants nous feront découvrir cette note cachée en chacun de nous.

Sanza, kamélé n'goni, derbouka, balafon, doum, bara, chant Hamid Gribi / Chant, danse, percussions, narration Fatima Leghzal  
Production Cie Dounia / Partenaires:soutien Festival Babel Danse (22), Centre culturel Cesson Sévigné (35), MJC Grand Cordel (35)

**LUN 26 FÉV**  
15h-18h30



Séances scolaires

voir p. 26

**LE GRAND PRÉ**

Conte  
musical  
dansé et  
chanté

DURÉE 40MIN  
Jeune public à partir  
de 3 ans



© Serge Picaud

## Do, l'enfant Do

Nid de Coucou

Pour Do, c'est l'heure d'aller dormir ! Mais pour dormir paisiblement, Do va devoir retrouver son doudou, Bidou, capturé par deux monstres nocturnes... Pour cette épopée, Do pourra compter sur l'aide d'un drôle de vieux cheval à bascule et sur celle de Céleste, la fée, lumière de la nuit. Une fable initiatique qui nous promène sur le chemin du courage et de l'imaginaire.

De et avec Raphaëlle Garnier et Jean-Marc Le Coq

**LUN 26 FÉV**  
9h45-11h15



**MAR 27 FÉV**  
9h45-11h15

**BLEUPLURIEL**

Marionnettes  
en musiques  
et chansons  
DURÉE 35MIN  
Jeune public à partir  
de 3 ans



© Philippe Dussaume

## 10 verres

Compagnie Tacto Tempo

Deux musiciens s'apprentent à jouer sur un carillon formé de verres. Mais l'un d'entre eux est cassé. Fini le concert ? Non, car avec le sable, l'eau, l'air... beaucoup de magie et d'acrobaties, tous les ingrédients sont là pour fabriquer un superbe verre.

Auteurs, interprètes Alice Le Guiffant, Bruno Labouret / Regards extérieurs Stéphanie Auberville, Isabelle Legros / Lumière Fany Aumasson / Régisseur Sébastien Lucas / Costumes Laurence Demay, Emmanuelle Colin / Partenaires Trio...S (Inzinzac-Lochrist) / Accueil en résidence Espace Galatée (35) / Accueil en résidence Espace Culturel Robert Doisneau (92)

**MER 28 FÉV**  
9h45-11h15



**JEU 1<sup>er</sup> MARS**  
10h30

**LE GRAND PRÉ**

Danse,  
manipulation  
d'objets, magie,  
musique  
DURÉE 30MIN  
Jeune public à partir  
de 2 ans



© Raymond Rabin

## Le petit chat Hector

Compagnie Tiksi

Hector, chat sauvage, libre et contemplatif, vit en Bretagne, dans le port de Concarneau. Il rencontre Nectarine une petite chatte citadine habituée au confort et à l'affection de sa maison. Entre la tentation d'une vie bien réglée et la liberté, Hector va devoir choisir !

De et avec Pascaline Baumard et Boris Papin

**MER 28 FÉV**  
15h-18h30

**BLEUPLURIEL**

Conte  
électro-pop  
Inspiré de la fable de  
Jean de La Fontaine,  
Le Loup et le Chien  
DURÉE 45MIN  
Jeune public à partir  
de 5 ans



© Cie Atche

## L'arbre à pixels

Compagnie Atche

Un arbre à images, grand comme un vrai arbre, il a les racines plantées dans le sol et va pourtant nous faire voyager... Il change de couleurs, joue avec les formes, les pommes, les feuilles et les personnages qui apparaissent et disparaissent au bout de ses branches. Plein de poésie et de magie, ce spectacle d'un genre nouveau nous démontre que les écrans sont de merveilleux outils au service de nos rêveries.

De et avec Gilles Rousseau et avec Fanny Paris

**JEU 1<sup>er</sup> MARS**  
15h-18h30



**VEN 2 MARS**  
10h30

**BLEU PLURIEL**

**Spectacle numérique**  
DURÉE 30 MIN  
Jeune public à partir de 3 ans



© Simon Dehaese

## Smile City

Soul Béton - Armada productions



A Smile City, les gens sont heureux car ils consomment. Or, certains, comme le « Dreaminel » pensent que le plus important c'est de rêver. Ce concert, drôle et funky, dégage une énergie folle et nous fait suivre avec plaisir l'enquête de la police qui le traque.

Auteur, compositeur, interprète Sylvain Le Houedec / Chant, guitare, trompette, mise en scène Fanch Jouannic / Ecriture de l'histoire Achille Grimaud Son Christophe Toussaint / Lumière Rodrigue Bernard / Regard extérieur Cédric Hinguët  
Coproductions Le Grand Pré (22), Le Très Tôt Théâtre (29), Cie du Couteau Suisse (56), L'Armada productions (35), Trio...S Théâtre du Blavet (56) / Partenariats Le VIP (44), Novomax (29), La Balise (56), Le Sax, (78) / Soutiens Région Bretagne, Rennes Métropole, Ville de Rennes

**VEN 2 MARS**  
15h



**LE GRAND PRÉ**

**Concert**  
Une enquête au son du funk  
DURÉE 50 MIN  
Jeune public à partir de 6 ans



© D.R.

## Activ'ton pré #3

Pour un anniversaire, l'ambiance musicale est primordiale et c'est encore mieux quand le DJ assure ! C'est pourquoi, pour la 3<sup>ème</sup> année consécutive, Radio Activ' et le Grand Pré vont nous concocter, de concert, en plus d'une émission en direct, une soirée consacrée à la musique actuelle, qu'elle soit locale ou non. Groupes à découvrir ou déjà bien connus, lumières, ambiance, public debout, applaudissements... tous les ingrédients sont là pour que la fête soit réussie.

Soirée créée et organisée par Radio Activ' et le Grand Pré



**SAM 10 MARS**  
à partir de  
18h

**PROGRAMME DISPONIBLE À PARTIR DU 12 FÉVRIER 2018**

**Musique actuelle**



# L'effet escargot

Compagnie Kadavresky

Après l'effet papillon, voici l'effet escargot avec lequel « tout vient à point à qui sait attendre ».

Mais trêve de salades, ces 5 circassiens et 1 gastéropode (si, si !) vont nous réinventer un cirque plein de prouesses et d'originalité.

A l'image du petit-gris qui ne paye pas de mine, mais dont la force herculéenne lui permet de porter sa maison sur son dos, ces virtuoses défient la pesanteur et les lois de la glisse pour nous régaler les papilles, euh les pupilles...

Nous, on en bave d'avance !

**Saxo-ski-acrobatie** Léo Blois / **Clarinette, jonglerie** Quentin Brevet / **Musique** Jean Loup Buy / **Scie musicale, sangles aériennes** Maël Deslandes / **Chant-Equilibriste** Noé Renucci / **Lumière** Tony Dreux  
**Regards extérieurs** Laurent Cabrol et Fred Blin  
**Partenaires** Etac, Le Phare, Le Palais des Beaux-Arts, Metamis Création

... Faussement  
maladroite mais  
diablement maîtrisée,  
chaque proposition  
de la compagnie  
Kadavresky est un bijou  
d'acrobatie et de poésie  
où le hasard n'a pas sa  
place...

Festival d'Aurillac



**SAM 17 MARS**  
**20h30**

Maxi 14,5€, réduit  
13,5€, mini 11,5€,  
-25 ans scolarisés 6€  
Séance scolaire voir p.26



« Rire en botté »  
Festival d'humour  
et d'humour de

**LA BOTTE  
DE 7 LIEUX**

(voir page 31)



**Cirque**

DURÉE 1H  
À voir en famille  
dès 5 ans



© Pierre Wetzel

# Les ogres de Barback & Brotto Lopez

10  
ANS  
AU PRINTEMPS

**SAM 14 AVR**  
**20h30**

Maxi 23 €, réduit  
21 €, mini 18 €,  
-25 ans scolarisés 6 €



**CONCERT**  
**ASSIS-DEBOUT**

10 ans, ça se fête en grandes pompes ! Enfin, rassurez-vous, la musique et l'univers festif des Ogres, c'est pour toutes les pointures, du 16 au 55 « fillette ».

Que dire de plus, les Ogres sont venus, ils reviennent et nul doute qu'ils reviendront... pour les 20 ans par exemple devant un public conquis.

Si, une chose, ils seront accompagnés cette fois par les sonorités méditerranéennes et folk de Guillaume Lopez et de Cyrille Brotto.

Là encore les mêmes maîtres mots : rencontre, partage, joie.

Violoncelle, contrebasse, trombone, guitare, basse, scie musicale, chant... Alice Burguière / Piano, tuba, soubassophone, flûte, accordéon, graille, chant... Mathilde Burguière / Chant, guitares, accordéon, trombone... Fred Burguière / Guitares, trompette, violon, bugle, programmations... Sam Burguière  
Accordéon diatonique, violon, percussions, machines Cyrille Brotto / Chant, flûtes, cornemuse  
Guillaume Lopez

Le public dévore  
les Ogres... A voir  
leur dernier spectacle,  
on se dit que la  
chanson française faite  
simplement, avec talent  
et poésie, a un bel avenir.

Quest-France



**Chanson**  
DURÉE 2H environ



# Laurent Chandemerle

**Le plus dingue des « I.mitators » !**

Parler de Laurent Chandemerle dans nos contrées c'est simple puisqu'il est connu comme le loup blanc et que son nom est la garantie de passer à coup sûr une bonne soirée.

Inutile donc d'en faire des tonnes. Laissons planer le mystère. Nous dirons juste qu'associé au Grand Pré, « l'I.mitator » de talent va nous mijoter quelque chose d'inédit et de surprenant. Alors prenez date sur votre « I.agenda » pour une nouvelle grande thérapie collective par le rire.

**Laurent Chandemerle  
se veut à la fois intimiste  
et délirant...**

Le Penthièvre

**SAM 5 MAI  
20h30**

Maxi 23 €, réduit  
21 €, mini 18 €,  
-14 ans 6 €



**Humour**  
DURÉE 1H30  
Tout public  
à partir de 8 ans





## Programmation scolaire

Vous pouvez formuler votre demande par mail à [culturel.communication@mairie-langueux.fr](mailto:culturel.communication@mairie-langueux.fr) ou par téléphone au 02 96 52 60 62

Les demandes d'inscriptions seront possibles à partir du **vendredi 1<sup>er</sup> septembre**.

Les places seront attribuées en fonction de l'ordre d'arrivée des demandes. Toute annulation ou défection qui n'aurait pas été signalée un mois avant la représentation entraînera la facturation du nombre d'élèves prévus lors de l'inscription.

Les enfants venus voir un spectacle en scolaire et souhaitant revenir avec leurs parents sont invités à la représentation tout public.

### À SAVOIR

**Des rencontres artistiques, ateliers, parcours pédagogiques sont organisés toute l'année : pour en savoir plus, n'hésitez pas à nous contacter au Grand Pré.**

p.6 / À partir du CM2  
**VEN. 13 OCT 10h30**

### TERRES LIBRES

Collectif Autre Direction  
Poésie, musique et marionnettes

p.12 / À partir du CE2  
**VEN. 19 JAN 14h45**

### C'EST QUAND QU'ON VA OÙ ! ?

Galapiat Cirque  
Conte anecdotique, acrobatique et musical

p.14 / A partir de la 4<sup>e</sup> - Lycées  
**VEN 2 FEV 14h**

### HONOREE PAR UN PETIT MONUMENT

Théâtre du Totem



p.16 / Petite section à grande section - séances matin  
CP à CE2 - séances après-midi  
**JEU. 22 FÉV 10h30-14h45**  
**VEN. 23 FÉV 10h30-14h45**  
**LA NOTE MAGIQUE**  
Cie Dounia  
Conte musical dansé et chanté

p.21 / À partir du CP  
**VEN. 16 MARS 14h45**  
**L'EFFET ESCARGOT**  
Cie Kadavresky  
Cirque

**Tarif spectacles scolaires**  
**Langueux et villes**  
**partenaires : 4 €**  
**Hors Langueux : 6 €**  
**Gratuité pour les accompagnateurs**  
(nombre limité)

### CENTRES DE LOISIRS

Le Festival Hiver Mouff'et Compagnie aura lieu du **lun. 26 fév. au ven. 2 mars 2018** (voir page 16 à 18).  
Vous pouvez dès à présent vous inscrire en téléchargeant le bon d'inscription sur notre site [www.legrandpre.info](http://www.legrandpre.info) (rubrique scolaire et centre de loisirs).  
**Tarif centres de loisirs : 6€/4€ accompagnateurs**



Rencontre d'élèves avec la compagnie Index, sam. 25 mars 2017.

## Vie culturelle



En accompagnant, soutenant et proposant des actions culturelles tout au long de l'année, le Grand Pré développe et favorise avec les habitants, les associations, les partenaires, un lien de proximité.

### Rencontres après spectacles

Après chaque spectacle, restez avec nous pour

rencontrer, échanger, partager vos impressions avec les artistes, comprendre leur travail et saisir le sens de leur démarche artistique.

### Résidences... un vrai « laboratoire » artistique !

Le Grand Pré accueille tout au long de l'année, des compagnies en résidence. Ces chantiers de créations sont l'occasion de répétitions publiques.

**Venez à leur rencontre !**

Renseignements et informations au Grand Pré  
[legrandpre@mairie-langueux.fr](mailto:legrandpre@mairie-langueux.fr)

**du 18 au 22 SEPT**  
**Soul Béton**

**du 9 au 15 OCT**  
**Collectif Autre Direction**

**du 23 OCT au 2 NOV**  
**Théâtre du Totem**  
**JEU 26 OCT 18h30**  
**répétition publique**



De la rencontre, de l'imaginaire,  
du partage et tant d'autres choses  
à ne pas manquer.

### Histoire de territoire

**Du 9 au 15 OCT** Les artistes du collectif « Autre Direction », installés en Côtes d'Armor, s'implantent au Grand Pré et iront à la rencontre des habitants du territoire. Visite des installations, ateliers artistiques avec les écoles, impromptus chez l'habitant et sur l'espace public, sans oublier le surprenant spectacle « TERRES LIBRES » (cf p.7).

### QUELQUES RENDEZ-VOUS

Apéro musical de bienvenue le **MAR. 10 OCT à 19h** au Grand Pré.

Impromptu Autre Direction à la Briqueterie le **DIM. 15 OCT à 11h**.

Ateliers Terre pour les enfants le **DIM. 15 OCT de 14h30-15h30/15h30-16h30** au Grand Pré (à partir de 6 ans, gratuit / réservation conseillée).

**EN SAVOIR PLUS** : [www.legrandpre.info](http://www.legrandpre.info)

Le Grand Pré-Ville de Languieux, Bleu pluriel-Ville de Trégueux, la MJC de Quintin, Saint-Brieuc Armor Agglomération et la Briqueterie s'associent pour vous proposer cette aventure artistique.

RETROUVEZ LE COLLECTIF AUTRE DIRECTION,  
A la MJC de Quintin **du 3 au 8 OCT**  
A Bleu pluriel - Trégueux **du 17 OCT au 17 NOV** - exposition des créations du collectif.

## LA BRIQUETERIE LA NUIT DES FEUX #7

**SAM. 16 DIM. 17 SEPT**

Journées européennes du patrimoine

**Entrée libre**

Remerciement à l'association des Chemins de Fer des Côtes-du-Nord et la Ville de Languieux

Le Grand Pré soutient cet événement festif et féérique dédié aux arts du feu, pour toute la famille : installations de fours éphémères, céramiques, verre, métal, ateliers d'art, marché de créateurs, démonstrations, spectacles, concerts, animent pour deux jours le parc de Boutdeville.

Petite restauration/buvette sur place

### QUELQUES RENDEZ-VOUS

**SAM. 16 SEPT de 19h à 21h30**

La Fanfar' ô Pruneaux

**21h30 POLAR**

L'alliance des arts du feu, de la musique et du Tango argentin par la compagnie Bilbobasso en partenariat avec Bleu pluriel.

### EN SAVOIR PLUS

La Briqueterie  
Parc de Boutdeville - Languieux  
02 96 63 36 66  
[briqueterie@saintbrieuc-agglo.fr](mailto:briqueterie@saintbrieuc-agglo.fr)



## LE POINT-VIRGULE

Situé au centre-ville, le Point-Virgule regroupe dans un même équipement la **médiathèque**, la **galerie d'exposition** et la **Terrasse**.

### La médiathèque

Animations et temps forts y sont proposés tout au long de l'année. L'ensemble du programme est disponible à la médiathèque.

### À NOTER

**Du 29 SEPT au 4 OCT** : vente de livres et revues au profit du Téléthon

**JEU 5 OCT 20h, Terrasse** : lecture Jules Verne par Evelyne Jobin

**JEU 23 NOV 20 h, Terrasse** : conférence de Michel Trabut « Goethe, poésie et vérité ».

### La galerie d'exposition

Différentes expositions et installations y sont proposées tout au long de l'année.

### QUELQUES RENDEZ-VOUS

**Du 7 OCT au 4 NOV** : OFF du festival Photoreporter

**Du 10 NOV au 9 DEC** : concours photo amateur « scènes de vie à Languieux »

**Du 7 FEV au 28 MARS 2018** : exposition  
« **LE GRAND PRÉ, 10 ANS TOUT NATURELLEMENT** »

### EN SAVOIR PLUS

Le Point-Virgule - 9, rue Saint-Pern - Languieux  
02 96 62 25 71  
[mediatheque@mairie-languieux.fr](mailto:mediatheque@mairie-languieux.fr)



## OFFICE CULTUREL DE LANGUEUX

L'Office Culturel de Languieux propose des cycles de découverte, initiation et perfectionnement dans les différents domaines artistiques que sont la musique, la danse, les arts plastiques, les loisirs créatifs et le théâtre. Favoriser la pratique amateur est au cœur des préoccupations de la Ville de Languieux. Le Grand Pré accompagne donc l'OCL tout au long de l'année et lors de ses différentes manifestations.

### À NOTER

au Grand Pré

**SAM. 2 JUIN** / la danse à l'honneur.

Dans l'après-midi, des ateliers pour les enfants (à partir de 4 ans), des ateliers parents-enfants, la représentation des groupes de danse de l'OCL : classique, contemporaine, modern jazz et africaine.

**SAM. 9 JUIN** / Soirée cabaret

Une ambiance, de la musique. Et si tout ne se passait pas comme prévu ?

### EN SAVOIR PLUS

Office Culturel Languisien  
Rue Mermoz - Languieux  
02 96 62 25 70 / [www.ocl.bzh](http://www.ocl.bzh)

## ACCUEILLIS ET SOUTENUS PAR LA VILLE DE LANGUEUX

### MUCO / MANIAFOLY

Spectacle musical avec la troupe MANIA-FOLY

**SAM 25 NOV. 20h30** au Grand Pré  
Organisé par l'association « Langueux Muco à fond pour la vie ».  
**EN SAVOIR PLUS :** Accueil du Grand Pré ou langueuxmuco@hotmail.fr  
Billetterie : vente sur réseau en ligne

### CONCERT JAZZ « Tribute to CHET »

A la Terrasse du Point-Virgule

#### JEU 8 FEV. 20h

Jazz quartet trompette - piano - contrebasse - batterie  
Entrée libre  
**EN SAVOIR PLUS :** Villa Carmélie - Conservatoire de Saint-Brieuc / 02 96 94 21 85 / conservatoire@saint-brieuc.fr

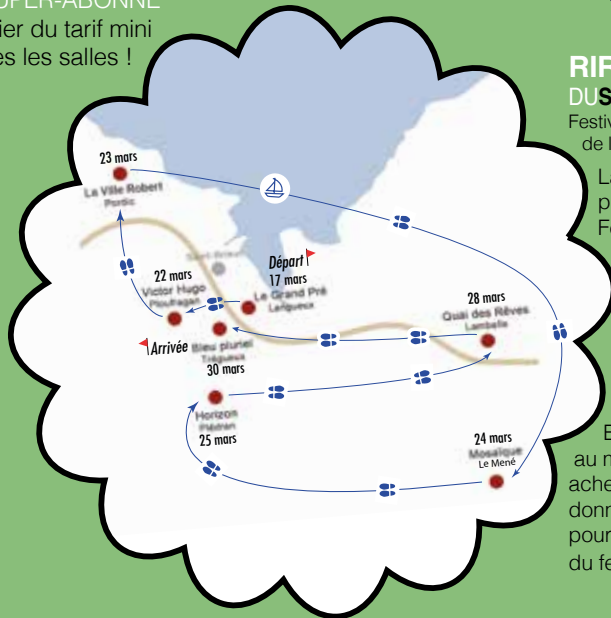
### FESTIVAL ZERO À LA TOLÉRANCE ZERO MAR 20 MARS

au Grand Pré  
« Lutter contre les discriminations en favorisant la cohésion sociale » organisé par l'association UnVsti  
Une manifestation dédiée à la danse et à la culture hip-hop pour un public dit « en marge. »  
**EN SAVOIR PLUS :** 09 52 57 52 01 / www.unvsti.com

## Avec la botte de 7 lieux Voyagez de salle en salle !

Sept salles situées à 2 pas les unes des autres, une formule d'abonnement et un festival !

Abonné à l'une de nos salles, vous pouvez, pour 5€ supplémentaires devenir SUPER-ABONNÉ et bénéficier du tarif mini dans toutes les salles !



### RIRE EN BOTTÉ DU SAM 17 AU VEN 30 MARS

Festival d'humour et d'humour de la botte de 7 lieux

La Botte vous met la puce à l'oreille avec le Festival « Rire en Botté ». Ayez du flair et suivez une programmation originale et surprenante pour toute la famille. Des spectacles qui ont vraiment du chien !

Et pour en profiter au maximum, une place achetée dans une salle vous donne accès au tarif mini pour les autres spectacles du festival.

### SAM 17 MARS 20h30

#### L'effet escargot

Cie Kadavresky  
Cirque

#### LE GRAND PRÉ

Langueux 02 96 52 60 60

### JEU 22 MARS 20h30

#### Les banquettes arrières

- Chanteuses a cappella par accident  
Humour musical et vocal  
À la salle des Villes Moisan (ESPACE VICTOR HUGO)  
Ploufragan 02 96 78 89 24

### VEN 23 MARS 20h30

#### Le Tourneuseul

Cie Goldmund Théâtre de la Bouche d'Or  
Clown  
LA VILLE ROBERT  
Pordic 02 96 79 12 96

### SAM 24 MARS 20h30

#### Pouce !

Cie Vis Comica  
Epopée Clownesque  
MOSAÏQUE  
Le Mené 02 96 31 47 69

www.bottede7lieux.fr

### DIM 25 MARS 16h

H.E.C.T.O.P.L.A.S.M.E  
Cie Les Fées Raïlleuses  
Cirque de récup, musique recyclée et théâtre naturaliste  
HORIZON  
Plédran 02 96 64 30 30

### MER 28 MARS 20h30

La famille Semianyki  
Clowns russes  
QUAI DES RÊVES  
Lamballe 02 96 50 94 80

### VEN 30 MARS 20h30

Dispositif inespéré de conférence motorisé et pliable  
La ligue des utopistes non alignés  
Mécanismes Sonores / lutheries Imaginaires  
BLEU PLURIEL  
Trégueux 02 96 71 31 20





## Accueil public

**LE GRAND PRÉ EST OUVERT AU PUBLIC DU LUNDI AU MARDI DE 9H À 12H30 ET DU MERCREDI AU VENDREDI DE 9H À 12H30 ET DE 14H À 18H30.**

La vente de billets est assurée aux heures d'ouverture du Grand Pré et chaque soir de spectacles.

### A SAVOIR

Les portes du Grand Pré sont ouvertes 45 mn avant le spectacle. Sauf demande spéciale des artistes, la salle de spectacle est accessible 15 mn avant le spectacle. Après fermeture des portes, le public retardataire ne pourra accéder à la salle que lors d'une interruption du spectacle.

**ATTENTION !** Les places ne sont pas numérotées (placement libre). En salle, les (insup) portables doivent être complètement éteints. Les caméscopes et appareils photos sont interdits.

Sensible à l'accueil de tous les publics, le Grand Pré permet aux spectateurs à mobilité réduite et aux personnes malentendantes d'assister aux représentations dans les meilleures conditions. Afin que nous puissions vous accueillir au mieux, vous pouvez nous prévenir à l'accueil billetterie lors de l'achat de vos places (02 96 52 60 60).



Pour certains spectacles, un âge minimum est indiqué. Cette recommandation permet à l'enfant d'assister à un spectacle qui lui convient et aux artistes de se produire devant le public visé.

## Vente et réservations

Ouverture de la billetterie

**mardi 12 sept.**

**9h**

**COMMENT RÉSERVER ?**

- Par téléphone  
**02 96 52 60 60**
- Par courriel  
[legrandpre@mairie-langueux.fr](mailto:legrandpre@mairie-langueux.fr)
- Par courrier en envoyant le règlement ainsi qu'une enveloppe timbrée libellée à vos noms et adresse pour l'envoi des billets à : **Espace Culturel Le Grand Pré - 26 rue de La Roche Durand - BP2 22360 Langueux**

**OU ACHETER SES BILLETS ?**

- A l'accueil du Grand Pré aux horaires d'ouverture
- Sur les réseaux France billet et ticketnet (cf. p34)

**MODE DE RÈGLEMENT**

Espèces, carte bleue, chèques-vacances, chèques-culture et chèques libellés à l'ordre du Trésor Public.

Pour toute réservation par téléphone, le paiement peut s'effectuer par carte bancaire à distance (pratique et sécurisé) ou par l'envoi d'un chèque à l'ordre du Trésor Public sous 3 jours. Passé ce délai, les billets seront remis en vente. Le jour du spectacle, les places réservées par téléphone doivent être réglées par carte bancaire à distance.

**RETRAIT DES PLACES**

Les billets achetés par téléphone peuvent être retirés au guichet le soir de la représentation.

**PLACES ASSISES/ DEBOUT**

Pour les spectacles où la salle est configurée avec des places assises et des places debout, le choix se fait au moment de l'achat des billets, dans la limite des sièges disponibles, avec une priorité pour les abonnés.



## Les tarifs

### • LE TARIF RÉDUIT

Comités d'entreprises et amicales de personnel, carte Cezam, carte loisirs, familles nombreuses, adhérents de l'OCL, de la médiathèque de Langueux, groupes de 8 personnes.

### • LE TARIF MINI

Abonnés, Super abonnés Botte de 7 lieux, - de 25 ans (scolarisés et étudiants), bénéficiaires minima sociaux, demandeurs d'emploi.

### • LE TARIF « ACCÈS CIBLE »

Applicable sur certains spectacles : - de 25 ans (scolarisés et étudiants), bénéficiaires minima sociaux, demandeurs d'emploi.

### Autres points de vente :

Réseau France Billet (Fnac, Géant, Carrefour, magasins U), réseau Ticketnet (Virgin, Cultura, Leclerc).

Le prix de ces billets est majoré d'une commission par ces opérateurs.

	A	B	C	D	E	F
<b>MAXI</b>	<b>29€</b>	<b>23€</b>	<b>19,5€</b>	<b>14,5€</b>	<b>11,5€</b>	<b>8,5€</b>
<b>RÉDUIT</b>	<b>27€</b>	<b>21€</b>	<b>17,5€</b>	<b>13,5€</b>	<b>10,5€</b>	<b>7,5€</b>
<b>MINI</b>	<b>22€</b>	<b>18€</b>	<b>14,5€</b>	<b>11,5€</b>	<b>8,5€</b>	<b>6€</b>
<b>- DE 14 ANS</b>	<b>6€</b>	<b>6€</b>	<b>6€</b>	<b>6€</b>	<b>6€</b>	<b>6€</b>

**MERCI DE PRÉSENTER LES JUSTIFICATIFS POUR BÉNÉFICIER D'UNE RÉDUCTION.**



## Les parcours

### LE PARCOURS ABONNEMENT

Pour bénéficier du tarif mini abonné, choisir 3 spectacles. L'abonnement est nominatif. Le bulletin d'abonnement est disponible à l'accueil du Grand Pré ou téléchargeable sur le site [www.legrandpre.info](http://www.legrandpre.info)

### LE PARCOURS LIBERTÉ

Pour 8 €, le Parcours Liberté vous permet d'acheter vos places de spectacle quand vous le souhaitez en bénéficiant du tarif Mini. Pour ne manquer aucun rendez-vous du Grand Pré, vous recevrez un e-mail 15 jours avant la date d'un spectacle !

### 4 BONNES RAISONS DE CHOISIR UN PARCOURS ABONNEMENT !

#### 1<sup>ère</sup> BONNE RAISON...

C'est bien plus avantageux ! Vous bénéficiez d'une **réduction de 25 %** en moyenne sur le prix de vos places de spectacle.

#### 2<sup>e</sup> BONNE RAISON...

Vous pouvez inviter une personne au tarif réduit sur un spectacle de la saison. Vous partagez ainsi un moment culturel avec la personne de votre choix.

#### 3<sup>e</sup> BONNE RAISON...

On vous informe, on vous invite ! Vous recevrez régulièrement des informations sur notre programmation, notre actualité et serez invités à découvrir le côté "off" du Grand Pré (répétitions publiques, rencontres avec les compagnies en résidence, ateliers etc.)

#### 4<sup>e</sup> BONNE RAISON...

C'est moins cher aussi chez les autres... Pour 5€ de plus, vous devenez un Super Abonné en profitant du tarif Mini sur tous les spectacles des salles de la Botte de 7 lieux (voir page 31).





## LE PARCOURS GÉNÉRATIONS

### Des spectacles à partager en famille !

Avec le Parcours Générations, enfants et adultes bénéficient du même tarif 6€ pour l'achat groupé d'au moins 2 spectacles, soit 60% de réduction en moyenne pour l'adulte.

### CONCERT FUNKY

voir p.5

Soul Béton

À partir de 6 ans

**SAM 23 SEPT 10h30**

Spectacle gratuit

### SPECTACLES À CHOISIR DANS LA LISTE CI-DESSOUS

### TERRES LIBRES

voir p.6  
Poésie, musique et marionnettes

Collectif Autre Direction

À partir de 10 ans

**VEN 13 OCT 20h30**

**SAM 14 OCT 16h-20h30**

ET **DIM 15 OCT 16h30**

### IN TARSI

voir p.9

Cirque acrobatique

Cie « Eia »

À partir de 6 ans

**SAM 18 NOV 20h30**

### C'EST QUAND QU'ON VA OÙ ?

voir p.12

Conte anecdotique,

acrobatique et musical

Galapiat Cirque

À partir de 6 ans

**SAM 20 JAN 20h30**

### DOUBLE

voir p.15

Fusion danse et musique

Cie Dessources

À partir de 7 ans

**SAM 17 FÉV 20h30**

### LA NOTE MAGIQUE

voir p.16

Conte musical dansé

et chanté

Cie Dounia

À partir de 3 ans

**LUN 26 FÉV 15h ET 18h30**

### 10 VERRES

voir p.17

Danse, manipulation d'objets,

magie, musique

Cie Tacto Tempo

À partir de 2 ans

**MER 28 FÉV 9h45-11h15**

ET **JEU 1<sup>er</sup> MARS 10h30**

### SMILE CITY

voir p.18

Concert « Une enquête

au son du funk »

Soul Béton

**CRÉATION 2017**

À partir de 6 ans

**VEN 2 MARS 15h**

### L'EFFET ESCARGOT

voir p.20

Cirque

Cie Kadavresky

À partir de 5 ans

**SAM 17 MARS 20h30**



L'adulte et l'enfant sont au même tarif, soit 6€ la place.



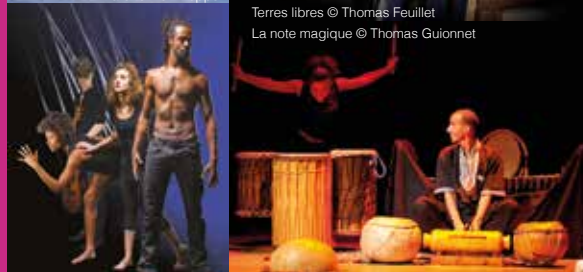
Pour tout spectacle supplémentaire, l'adulte bénéficie du tarif mini.



10 verres © Philippe Dussaume



C'est quand qu'on va où ? © Philippe Cibille



Double © Benjamin Strulens



Smile city © Simon Dehaese



Terres libres © Thomas Feuillet

La note magique © Thomas Guionnet



L'effet escargot © Manu Reyboz



## Le parc,

Situé près du bord de la réserve naturelle de la Baie de Saint-Brieuc, au cœur urbain de Languieux, le parc du **Grand Pré continue depuis 10 ans de s'aménager et de s'embellir.**

Venez découvrir, parcourir ce parc, son espace de jeux et sa maison de l'enfance « les P'tites Pousses ».

Composé de multiples « éco territoires » (plus de 32 espèces d'arbres et arbustes, et plus de 1700 sujets), ce parc s'inscrit dans une démarche respectueuse de l'environnement. Le ruisseau qui le traverse est

le fil conducteur permettant de découvrir la richesse des différents espaces. Tout au long de l'année, diverses manifestations y sont organisées : **Temps forts circassiens, Téléthon, journée de la forme...**

Ses 12 hectares paysagers surplombant la baie et dotés d'un espace dédié à l'accueil de chapiteaux font de ce parc un lieu singulier.

Pour son originalité, sa qualité architecturale et paysagère, **le parc du Grand Pré s'est vu décerner par le Ministère de l'Environnement le Grand Prix National du paysage.**



# Créez votre évènement au Grand Pré !

En plein cœur de la ville, dans un parc remarquable de 12 hectares surplombant la baie, l'espace culturel du Grand Pré vous propose **cinq espaces** pouvant fonctionner indépendamment. C'est dans un **cadre de travail très agréable** et avec un **accueil personnalisé** que vous pourrez **organiser vos manifestations** (congrès,

conférences, assemblées générales, repas...).

Toutes nos salles sont équipées des outils indispensables pour la réussite de vos évènements. Le Grand Pré est accessible par le réseau de transport en commun de l'agglomération et dispose de 3 parkings.

## L'équipe du Grand Pré est à votre disposition

pour toutes demandes de visites (sur rendez-vous uniquement) ou de devis.

### VISITE VIRTUELLE

Découvrez le Grand Pré sur [www.legrandpre.info](http://www.legrandpre.info) et téléchargez notre plaquette locations d'espaces.



Visuel de saison Les Ronds dans l'eau Directrice de la publication Thérèse Jousseau Mise en page frump  
Licences spectacle 1-1077375 / 2-1077374 / 3-1077375 Document non contractuel

## EQUIPE

Direction, programmation  
**ERIC MEUROU**

Communication, médiation culturelle  
**YASMINA BAKROU**

Accueil, billetterie, locations d'espaces  
**ANNIE REMINGOL**

Accueil, billetterie, administration  
**GWENOLA JAFFRELOT**

Régie générale  
**SÉBASTIEN MACÉ**

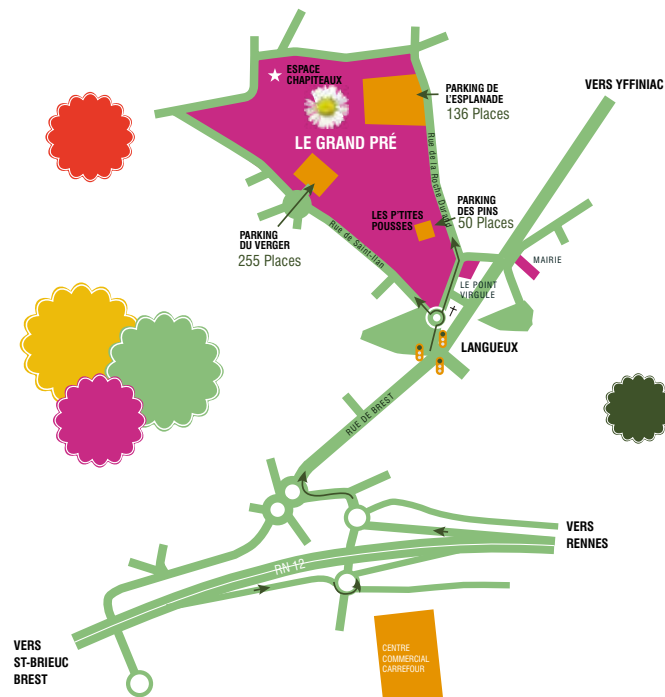
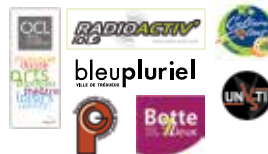
Entretien, réceptions  
**KATIUSCIA BREHINIER,  
MAGALIE CASTELLANO**

## SOUTIENS

**Côtes d'Armor**  
le Département



## PARTENAIRES



## ACCES

**En voiture** : de Rennes ou Brest par la RN12, sortie Langueux. (espace commercial)  
**En train** : à 3 heures de Paris par le TGV, 1h20 de Brest, 50 mn de Rennes, Gare SNCF à moins de 15 mn.

**En bus** : depuis gare SNCF, prendre les lignes E,C ou 10 direction gare urbaine. De la gare urbaine, prendre ligne B direction Langueux, arrêt Grand Pré.  
Bus de nuit (Ligne N2).



## Le Grand Pré

26, rue de la Roche Durand BP 2  
22360 LANGUEUX

02 96 52 60 60

[legrandpre@mairie-langueux.fr](mailto:legrandpre@mairie-langueux.fr)



[WWW.LEGRANDPRE.INFO](http://WWW.LEGRANDPRE.INFO)

Ouvert au public

Ouvert au public du lundi au mardi de 9h à 12h30  
et du mercredi au vendredi de 9h à 12h30 et de 14h à 18h30