

Au centre du village

Locations Mont Lozère et Goulet - Bagnols les Bains

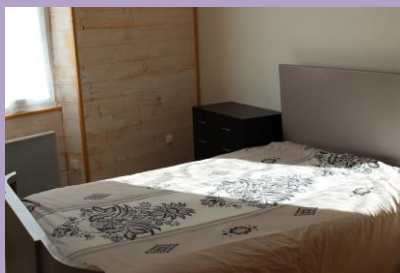
Les 2 appartements sont situés au centre du village de Bagnols les Bains, à quelques mètres des commerces, et à 300 mètres environ de l'établissement thermal. Le jardin est commun à l'ensemble des locations (4 locations au total)

✓ Appartement 2 chambres « La Loubière » - 4 personnes - au 1er étage d'une maison composée de plusieurs appartements :

La location dispose de :

- 2 chambres (1 lit double / chambre)
- 1 séjour avec cuisine équipée : frigo congélateur, cuisinière et four, micro-ondes, cafetière électrique. Lave-linge.
- Salle d'eau et WC.

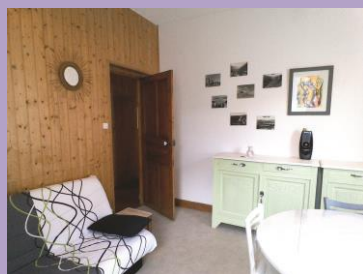
Accès au jardin (commun aux locataires).



✓ Appartement 1 chambre « La Modestine » - 3 personnes au rez-de-chaussée d'une maison qui comprend :

- Une pièce principale séjour / salle à manger (clic clac)
- 1 chambre (1 lit double + 1 lit simple)
- La cuisine : frigo / congélateur, plaque induction, micro-onde, cafetière électrique. Lave-linge.
- Salle d'eau. WC séparé.

Le tout donnant sur jardin commun aux locataires.



TARIFS ET PERIODES 2020

04/04 au 27/06/2020
29/08 au 21/11/2020

27/06 au 29/08/2020

	04/04 au 27/06/2020 29/08 au 21/11/2020	27/06 au 29/08/2020
La Loubière (1 ^{er} étage)		
Tarif / semaine	250 €	300 €
Tarif pour 3 semaines (cures)	650 €	750 €
Modestine Meublé au rez de chaussée (1 chambre avec 1 lit double + 1 lit simple)		
Tarif / semaine	220 €	250 €
Tarif pour 3 semaines (cures)	600 €	650 €

A noter :

- Taxe de séjour non comprise. A régler sur place lors de l'arrivée.
- Draps et linge de toilette non compris. Possibilité de location de drap : 15 € la paire.
- Possibilité de forfait ménage. En supplément : 60 €.
- 2 chèques de caution à verser à l'arrivée : 300 € + caution ménage : 60 €.
- Arrivée dans l'après-midi. Départ à 11h00.
- Animaux non acceptés



Renseignements & Réservation :
Office de Tourisme Intercommunal de Mende Cœur de Lozère
Contact : Tél : 04 66 94 21 17
Email : virginie.monteilhet@ot-mende.fr

