



7 L'ancienne Gare de Genouillac (propriété privée)

Cette ancienne gare est l'une des dix stations intermédiaires entre Guéret et La Châtre. Elle était équipée d'un poste télégraphique. Depuis 1975, la gare de Genouillac-Châtelus est une propriété privée.

Construit en 1967 sur la rivière La Petite Creuse, il remplace un ouvrage ait été rehaussé il y a quelques années, il lui arrive en-cas de fortes pluies et fermé à ses usagers pendant la crue. Pour rendre dans leurs champs si-



3 Le Radier

ligne Guéret-La Châtre fut ouverte l'ancienne ligne de chemin de fer posé de 16 arches de 10 mètres de longueur. Ce viaduc, com-



2 Le Viaduc de Genouillac

Cet ouvrage en pierre de taille est l'un des quatre ouvrages d'art de l'ancienne ligne de chemin de fer posé de 16 arches de 10 mètres de longueur. Ce viaduc, com-

8 La « Font » des Chiers

Cette fontaine dite « romaine » par les habitants du village a toujours su garder sa part de mystère. En effet, en période de grande sécheresse, lorsque les puits du hameau des Chiers étaient presque à sec, la fontaine, que l'on avait beaucoup



sollicitée au cours de la journée, retrouvait son niveau d'eau, au ras du sol, dès le lendemain matin.



Hors circuit

9 La Mairie

Elle est située dans l'un des bâtiments qui a abrité l'ancienne École pratique d'agriculture de Genouillac. Créée par le Député Auguste Lacôte sur sa propriété, cette école a fonctionné de 1894 à 1925 et accueillait une cinquantaine d'élèves.



10 L'Église Médiévale de Saint Pierre-ès-Liens



Édifice du XIII^e et du XIV^e siècle, il possède sur sa façade Ouest un morceau de bretèche, dernier vestige des fortifications du monument. Placée sous le vocable de Saint-Pierre-ès-Liens, l'église était sous le patronage de l'Abbaye de Déols. Elle a été agrandie dans la seconde moitié du XIX^e siècle en



remplaçant son chevet droit par une abside semi-circulaire et en lui ajoutant une chapelle côté Sud. Des vitraux de Francis Chigot ornent ses chapelles. Une magnifique statue de Saint Sébastien en calcaire taillé, datée fin XVI^e, début XVII^e, a été inscrite au titre des Monuments Historiques en 2006.

Création / Impression www.lzatis.com Crédits photos: Pays de Guéret - M. Maury, Bénévoles et CCPCM.



1 Les Ruines de l'ancien château

Les LIGONDES, vieille famille de Chamboinchard, ont été seigneurs de la commune du XVII^e au XVIII^e siècle. Cette maison-forte à plate-forme quadrangulaire était cernée par un fossé en eau. Au XIX^e siècle, une maison de maître a remplacé ce château depuis longtemps détruite. Un incendie d'origine accidentelle l'a détruite complètement en 1951. Seul le fossé est encore visible actuellement.

Les LIGONDES, vieille famille de Chamboinchard, ont été seigneurs de la commune du XVII^e au XVIII^e siècle. Cette maison-forte à plate-forme quadrangulaire était cernée par un fossé en eau. Au XIX^e siècle, une maison de maître a remplacé ce château depuis longtemps détruite. Un incendie d'origine accidentelle l'a détruite complètement en 1951. Seul le fossé est encore visible actuellement.

G1 De Nature et d'Eau

Située sur la rive gauche de la rivière La Petite Creuse, à mi-chemin entre Guéret et la Châtre, la commune de Genouillac est un bourg rural dynamique qui possède sur son territoire l'usine de laine de roche « EUROCOUS-TIC » de la firme Saint-Gobain. Cette commune doit son charme à la rivière La Petite Creuse qu'enjambe un magnifique viaduc en granite. Il offre un point de vue admirable et s'affirme en tant que lieu d'histoire et d'architecture. De plus, les cours sinueux de La Petite Creuse et de ses ruisseaux font la joie des pêcheurs et des promeneurs. L'originalité de cette commune porte aussi sur les différentes écritures de Genouillac qui ont tracé son histoire :

- GENOILLAC en 1212 (Lettre d'Innocent III)
- JENOILLAC au XII^e siècle (Cartulaire de Blessac)
- JANAILHAC au XIV^e siècle (Pouillé)
- GENOULLHAC en 1571 (Archives du château de Sainte-Feyre)
- JENOULLHAC en 1601 (Terrier de Blessac)
- JANOILLHAC et GENOULLIACUM (Le Pouillé de Nadaud)
- GENOULLAT ou GENOULLAC XIX^e et XX^e siècle

C'est en 1971 que la terminaison C est adoptée définitivement au nom GENOULLAC.



- ◆ Commune de 814 habitants
- ◆ Les Genouillacois et Genouillacoises
- ◆ Altitude : 350 m

Genouillac

Genouillac

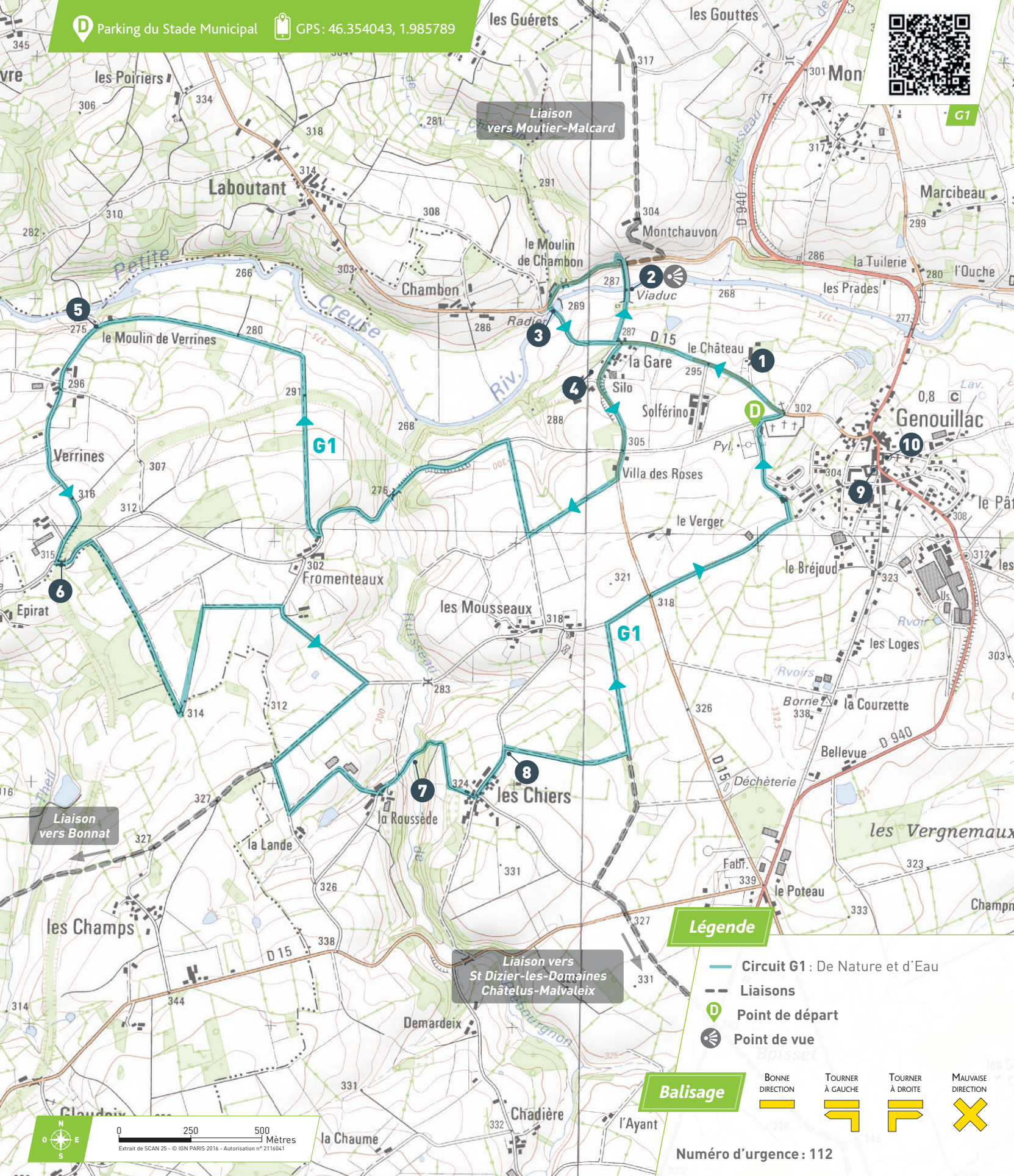
G1

De Nature et d'Eau

14 km
3h30

Parking du Stade Municipal

GPS: 46.354043, 1.985789



► **5** Le Moulin de Verrines (propriété privée)



Datant du milieu du XIX^e siècle, il est le plus récent des cinq moulins de la commune. Alimenté par La Petite Creuse, ce moulin travaillait « à façon » pour une clientèle paysanne. En 1898, le

feu a détruit totalement le moulin du meunier Neyraud ainsi que la maison d'habitation. En 1901, le moulin reprit son activité et ne la cessa qu'en 1973. Les propriétaires actuels l'ont bien restauré en gîte.

► **6** Le Pont de Verrines



► **7** La Passerelle en fer de La Roussède

Demandée en 1934 par les habitants du Hameau de la Roussède, cette passerelle, construite sur le ruisseau de Prébourgnon, leur permettait de se rendre à Genouillac lors des fortes crues. Elle a été financée par les sectionnaires du village et la commune.

