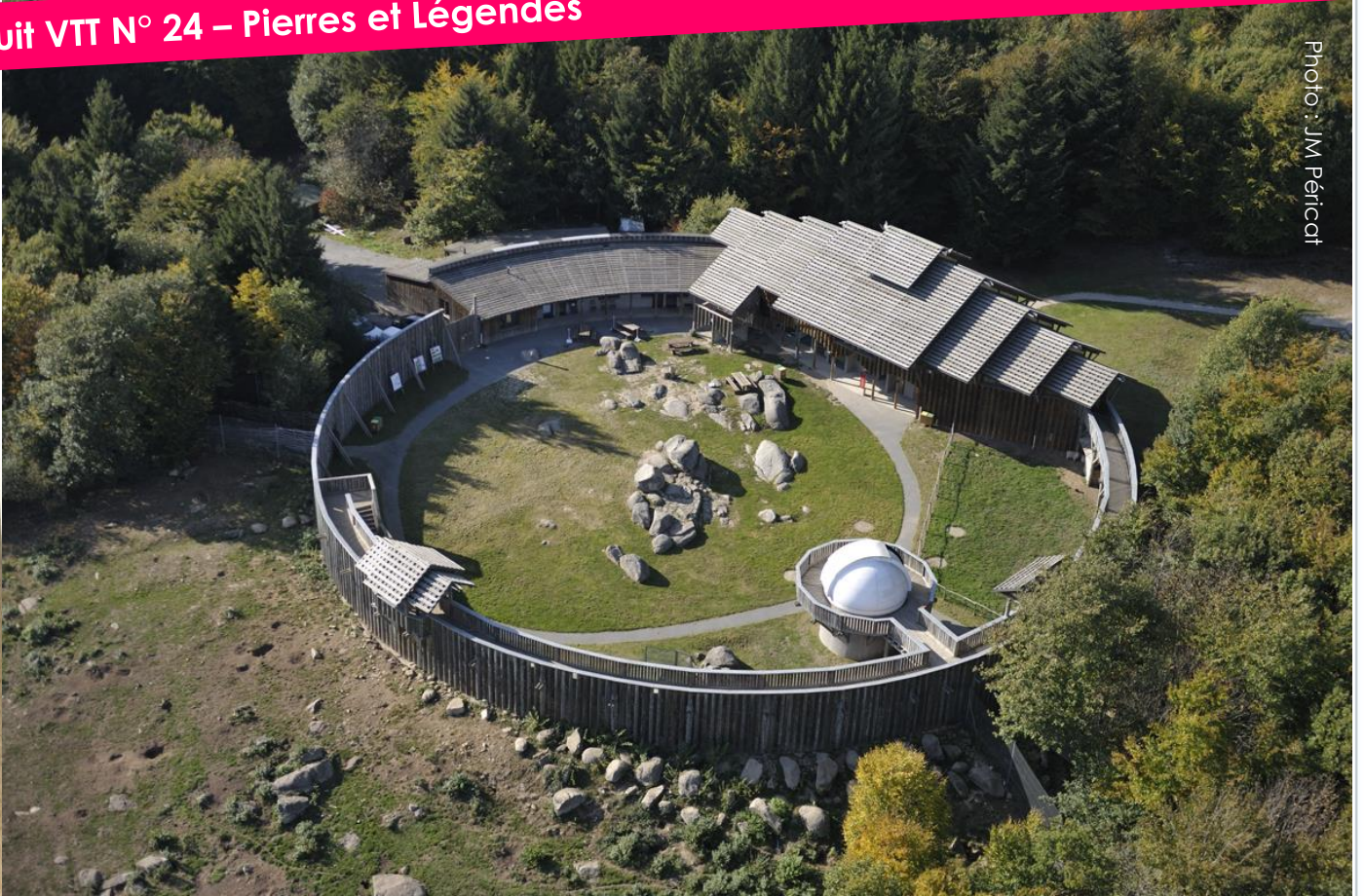


STATION SPORTS NATURE

Circuit VTT N° 24 – Pierres et Légendes

Photo : JM Pericat



Au départ du parc, on redescend à Badant et on traverse la D33 pour rentrer dans la forêt de Chabrières. On passe devant la Pierre Casse-Noisette, les Trois Amis et la Pierre du Trésor. Après le sentier Découverte, on aborde la Pierre de l'Ermite et la Pierre du Trésor puis, on revient vers Badant par un sentier forestier.

Distance : 8 Km

Dénivelé positif : 160 m

Difficulté : Très facile

Départ : Parking des Loups de Chabrières

Balissage à suivre :



Retrouvez tous nos circuits sur :  UTAGAWAVTT.com

RENSEIGNEMENTS :
STATION SPORTS NATURE
OFFICE DE TOURISME
1 rue Eugène France - 23000 Guéret - Tél. 05 55 52 12 12
E-mail : contact@sportsnature-montsdegueret.com
Location VTT : 06 37 88 15 77

www.sportsnature-montsdegueret.com

Devenez fan  facebook.com/sportsnaturemontsdegueret

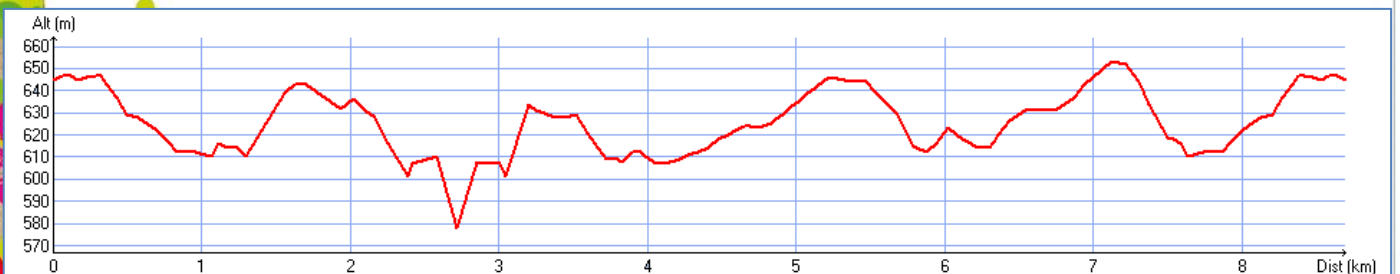
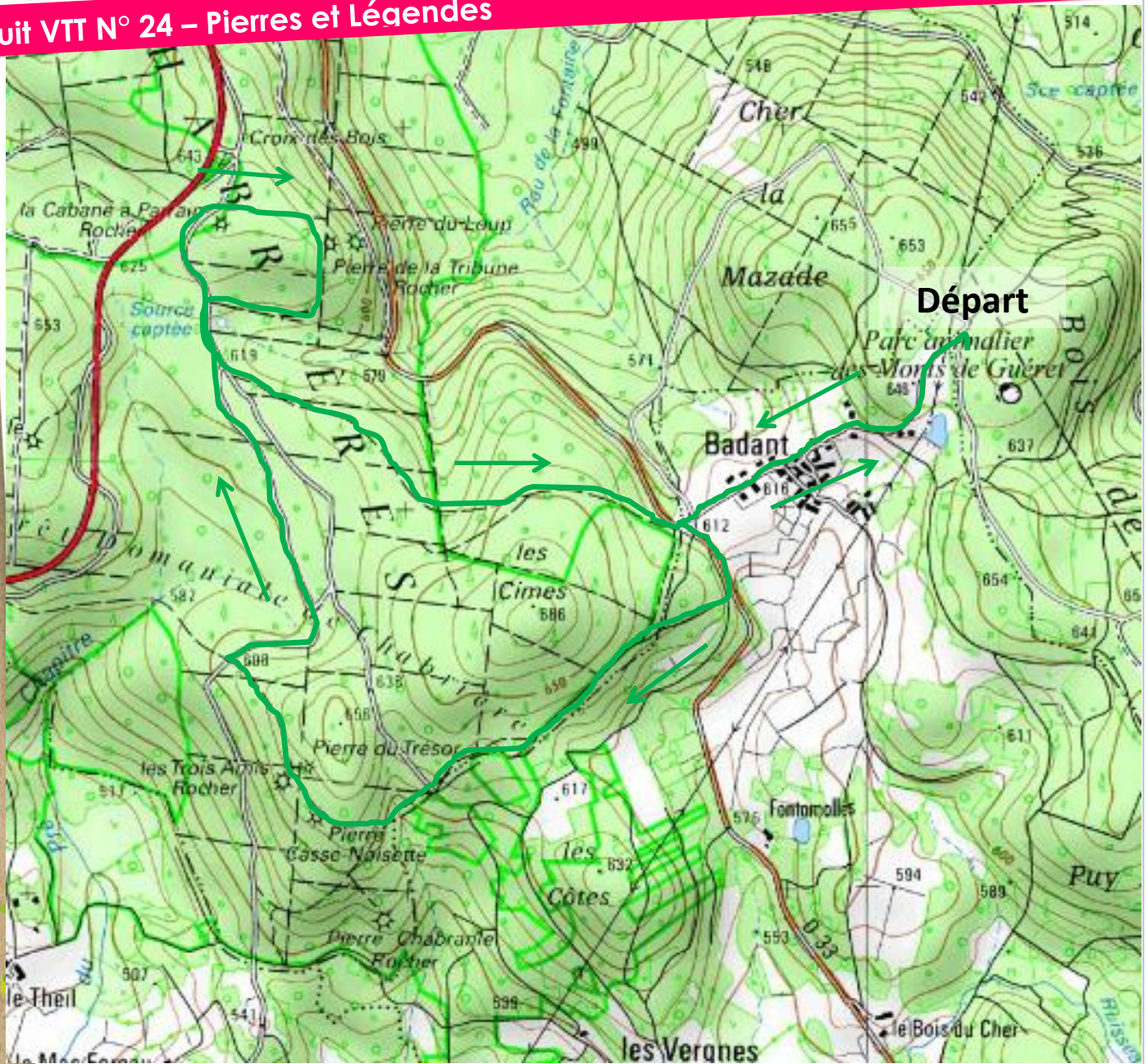


La Station Sports Nature est une réalisation
de la Communauté d'Agglomération du Grand Guéret.



STATION SPORTS NATURE

Circuit VTT N° 24 – Pierres et Légendes



➔ www.sportsnature-montsdegueret.com

Devenez fan  facebook.com/sportsnaturemontsdegueret/



La Station Sports Nature est une réalisation de la Communauté d'Agglomération du Grand Guéret.

