

Découvrez aussi les autres chemins de randonnée à travers les 200 km aménagés par Douaisis Agglo.



Le Chemin des Eaux	19 km	Au fil de la Scarpe	16 km
Le Chemin du Belvédère	26 km	La Boucle du Vivier	9,3 km
La Croisée des Chemins	20 km	Le Chemin des Galibots	36 km
La Boucle des 3 Cavaliers	22 km	Le Circuit des Trous et des Bosses	22 km
Les boucles de l'Arleusis	90 km		

Près de 90 km de chemins de randonnée au cœur de l'Arleusis

RÈGLEMENTATION EN VIGUEUR

Ne cueillez pas les fleurs. Certaines sont rares et ont besoin de leurs graines pour se reproduire et fleurir l'année suivante.



Attention aux incendies. Feux de camp et barbecues interdits. Ecrasez vos cigarettes et pensez à mettre vos mégots dans les corbeilles.

Véhicules motorisés interdits. Ce sentier est exclusivement réservé aux modes de déplacements doux : piéton et vélo. Interdit aux cavaliers.



Nos amis les chiens sont les bienvenus s'ils sont tenus en laisse.

Ne dégradez pas ce lieu. Emportez vos déchets ou jetez-les dans les corbeilles prévues à cet effet. Pensez aux prochains visiteurs, ce peut être vous.



Le camping sauvage est interdit.

Attention, certains pôles de nature sont fréquentés par des chasseurs.



La trame verte et bleue communautaire

Pour préserver son patrimoine naturel, Douaisis Agglo s'est lancée, en 2003, dans la mise en œuvre d'une trame verte et bleue. Cette trame répond aux enjeux du développement durable. Elle repose sur la préservation, le renforcement et la valorisation de pôles de nature (terris, réserves naturelles régionales, parcs urbains, site Natura 2000).

La mise en liaison de ces écosystèmes fait également partie intégrante des enjeux liés à la trame verte et bleue. Connecter les cœurs de nature permet la migration des espèces et donc leur survie. Parmi les actions de mise en œuvre figure la création d'un réseau de boucles de randonnée multifonctionnelles.

Ces chemins ont été conçus pour préserver et valoriser le patrimoine, protéger l'environnement et développer les loisirs. 200 kilomètres de chemins de randonnée sont proposés au public.



Tourisme :

Place d'Armes, Douai
03 27 88 26 79
www.douaisis-agglo-tourisme.com

Douaisis Agglo

organise des circuits à vélo et à pied pour individuels et groupes.
N'hésitez pas à vous renseigner !

Partenaires



Conception et crédits : Douaisis Agglo, Julien Colmont. Photos AD Langlet.
Cartographie : OpenStreetMap avec le concours de Douaisis Agglo.

Douaisis
Nord - Hauts-de-France

De Douai à Lallaing, cette balade au fil de l'eau nous invite à emprunter la rive droite de la Scarpe inférieure sur environ huit kilomètres...

Au fil de la Scarpe



Douai - Waziers
Râches - Anhiers
Lallaing



AU FIL DE LA SCARPE

Distance : 16km

 : 4h  : 1h

Communes traversées

Douai - Waziers - Râches - Anhiers - Lallaing

Points de départ

A Parking de Gayant Expo
Route de Tournai (Gayant Expo) Douai

B Musée-parc Arkéos
4401, route de Tournai, Douai
(accessible aux horaires du Musée)

À voir

Loisirs :

- 1** Parc Jacques Vernier
- 4** Musée-parc Arkéos
- 8** Golf de Sin-le-Noble
- 5** Orionis, le planétarium du Douaisis

Patrimoine :

- 3** Chevalement de Roost-Warendin
- 6** Chevalement d'Anhiers
- 9** Cité de la Clochette

Nature :

- 2** Terrils de l'Escarpelle et des Pâturelles
- 7** Terrils de Germignies Nord et Sud

De la terre à la table

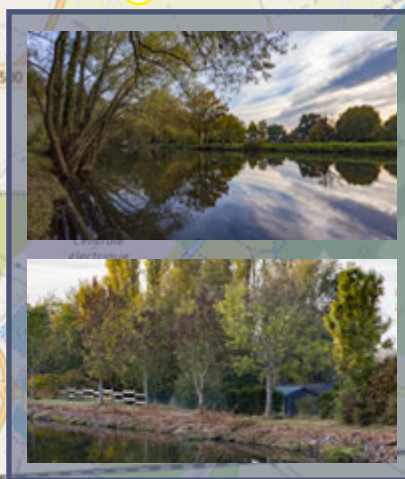
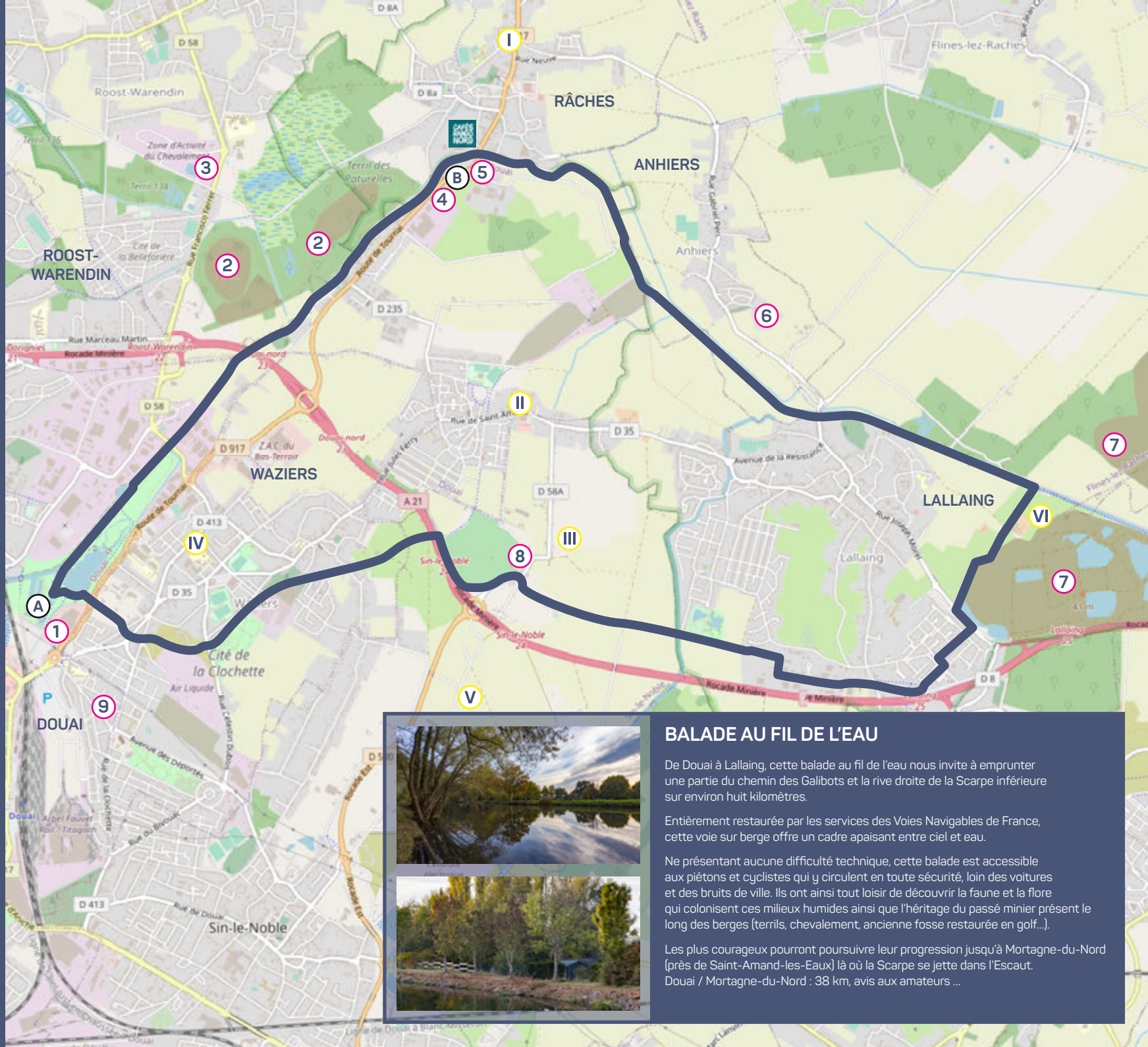
- I** La Ferme des Thuyas
- II** Le Jardin des Romarins
- III** Jardin du bois des Retz
- IV** La Ferme Cliquet
- V** Les jardins Delporte et la Ferme Noisette au beau thym
- VI** La Ferme Germignies

 Brasserie artisanale La Fabriq',
60, Quai du Canal à Râches

Le balisage



Pour rester sur le chemin, restez dans les clous.



BALADE AU FIL DE L'EAU

De Douai à Lallaing, cette balade au fil de l'eau nous invite à emprunter une partie du chemin des Galibots et la rive droite de la Scarpe inférieure sur environ huit kilomètres.

Entièrement restaurée par les services des Voies Navigables de France, cette voie sur berge offre un cadre apaisant entre ciel et eau.

Ne présentant aucune difficulté technique, cette balade est accessible aux piétons et cyclistes qui y circulent en toute sécurité, loin des voitures et des bruits de ville. Ils ont ainsi tout loisir de découvrir la faune et la flore qui colonisent ces milieux humides ainsi que l'héritage du passé minier présent le long des berges (terrils, chevalement, ancienne fosse restaurée en golf...).

Les plus courageux pourront poursuivre leur progression jusqu'à Mortagne-du-Nord (près de Saint-Amand-les-Eaux) là où la Scarpe se jette dans l'Escaut. Douai / Mortagne-du-Nord : 38 km, avis aux amateurs ...