

L'ADEF met à disposition du personnel pour répondre aux besoins des :

- Fonctions publiques (État, hospitalière, territoriale)
- Associations
- Particuliers (services à la personne)

Ainsi, les salariés acquièrent une expérience professionnelle grâce à des missions ponctuelles ou régulières, dans des domaines variés.



Manutention - Aide au déménagement

Nos services en toute simplicité

Vous

⋮
.....→
Un appel,
un mail

A D E F

⋮
.....→
Nous
recrutons



⋮
.....→
Gestion
administrative

**Mise à
disposition**

1691
salariés
accompagnés*

84%
de sorties
dynamiques
(CDI, CDD, formations...)

L'accompagnement : le gage d'une mission réussie

L'ADEF est un outil de lutte contre l'exclusion. Nous accompagnons des personnes sans emploi rencontrant des difficultés sociales et professionnelles, par la mise en situation de travail, dans le but de les réinsérer durablement sur le marché de l'emploi. Nous mettons en place un parcours d'accompagnement individualisé, à partir de la réalisation d'un diagnostic social et professionnel d'employabilité.

Afin de garantir la qualité des interventions, nous effectuons un suivi régulier des missions. L'ADEF est à votre écoute et s'adapte à vos besoins.



Garde d'enfants de plus de 3 ans, surveillance scolaire, aide aux devoirs...

Implantations

Allier
Puy-de-Dôme
Cher
Haute-Loire
Charente-Maritime

Nos partenaires pour l'emploi

DIRECCTE
Pôle Emploi
Missions locales
Centres de formations
AGEFOS-PME
PLIE et collectivités territoriales

Collectivités et associations : recrutez autrement !

L'ADEF est une réponse à vos besoins en recrutement sur de nombreux secteurs d'activité : **emplois de services** (restauration, hôpitaux, établissements scolaires, collectivités territoriales...), **entretien des locaux, cuisine - service, surveillance scolaire, entretien des espaces verts, distribution, manutention...** Pour des besoins ponctuels ou réguliers.

L'ADEF valorise votre démarche RSE (Responsabilité Sociétale des Entreprises) en agissant pour l'insertion professionnelle.
L'ADEF est une réponse à vos besoins pour vos marchés publics.

40%
de notre activité
avec les
collectivités*

28%
d'associations
parmi
nos clients *



Siège social :

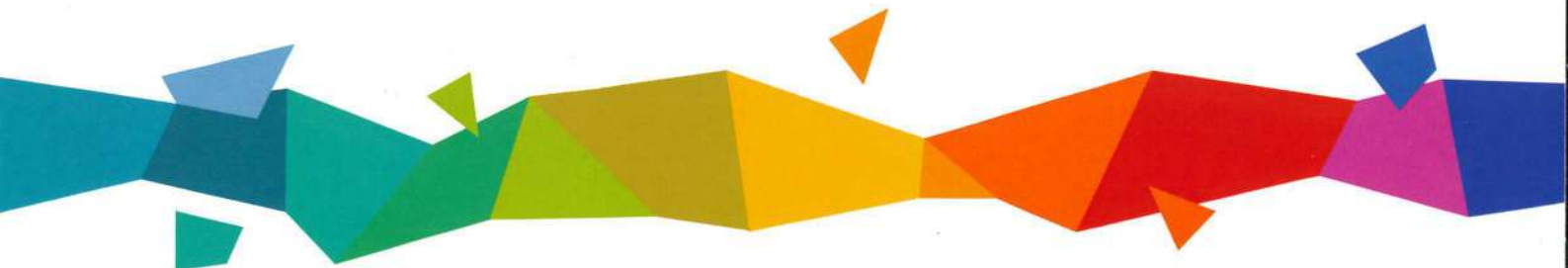
31 Faubourg Paluet
03500 ST-POURCAIN-SUR-SIOULE

www.adeff-emploi.fr

L'ADEF au service des particuliers

Les services proposés : ménage, jardinage, petit bricolage, aide au déménagement, manutention, repassage, garde d'enfants de plus de trois ans, travaux administratifs, etc.

Ces services sont éligibles, selon la législation à une réduction ou à un crédit d'impôt de 50%.



*En 2019