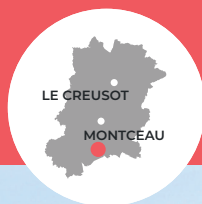


# POUILLOUX

*Balades Vertes Creusot Montceau  
en Bourgogne du sud*

// POU1



## DESTINATION NATURA 2000



**6,7 km**



**1h45**



**DÉPART**  
Place de  
l'Église



**+ 185m**



**NIVEAU**  
DE DIFFICULTÉ  
**Facile**

**BALISAGE**





## ■ Itinéraire

Suivre le balisage jaune et le code POU1

### 1 DÉPART

Descendre la D 273 et prendre à droite sur le chemin de terre au premier virage.

2

Traverser la D 60 jusqu'à l'intersection et tourner à gauche.

3

Passer devant l'étang de Pierre Poulain - passage sur un site Natura 2000, respecter la faune et la flore.

 ÉTANG DE PIERRE POULAIN ET DÉVERSOIR

 CISTUDE D'EUROPE

4

Continuer tout droit et tourner à gauche pour rejoindre Chaume.

 VUE SUR LE VILLAGE DE POUILLOUX

5

Prendre le chemin de droite qui monte dans la forêt. Sortir de la forêt en prenant à droite.

6

Après la Briette, tourner à gauche et traverser la D 60. Remonter vers le bourg en passant devant la mairie.

## ■ Pouilloux

Le village de Pouilloux, situé au sud du bassin montcellien bordant le canal du Centre, vous invite à de belles balades. Vous traverserez chemins et bois, longerez l'ancienne ligne de démarcation avec son pupitre explicatif.

Vous découvrirez le site Natura 2000 et son bel étang de Pierre Poulain, où vous aurez peut-être la chance d'apercevoir les cistudes d'Europe (petite tortue - espèce protégée)

## ■ À découvrir



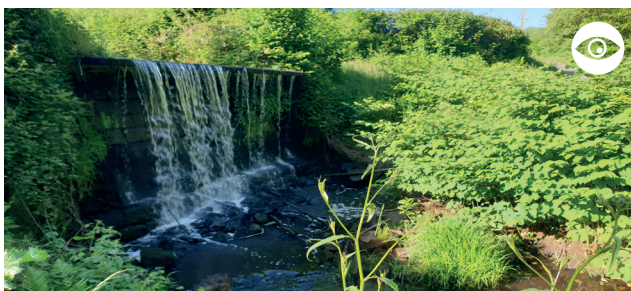
VUE DU VILLAGE DE POUILLOUX



**LA CISTUDE D'EUROPE**  
*Tortue aquatique méditerranéenne et occidentale en déclin dans de nombreux pays européens.*



ÉTANG DE PIERRE POULAIN



DÉVERSOIR DE L'ÉTANG DE PIERRE POULAIN

## ■ Légende



POINT DE DÉPART



DISTANCE  
À PARCOURIR



DURÉE



DÉNIVELÉ



NIVEAU  
DE DIFFICULTÉ



À DÉCOUVRIR

## ■ Code du balisage pédestre

**PR**  
Promenade et  
randonnée

**GR**  
Grande  
randonnée

CONTINUITÉ



CHANGEMENT DE DIRECTION



MAUVAISE DIRECTION



## Recommandations et conseils aux randonneurs

### ■ AVANT DE PARTIR :

- consulter la météo et se renseigner sur les particularités du site (période de chasse, risque d'incendie...);
- vérifier son équipement : eau et nourriture, trousse de secours, vêtements et chaussures adaptés, téléphone chargé, carte du circuit, boussole...;
- adapter sa randonnée en fonction de ses capacités (durée, kilomètres).

### ■ PENDANT LA RANDONNÉE :

- respecter la faune et la flore ;
- ne pas laisser ses déchets sur place ;
- ne pas faire de feux et de camping hors des zones prévues à cet effet ;
- refermer les barrières rencontrées sur le parcours ;
- préserver la tranquillité des lieux (tenir son chien en laisse, ne pas crier...);
- rester sur les sentiers balisés.

## N° D'URGENCE : 112

Vous rencontrez un problème (arbre tombé, signalétique...) ?

Signalez-le à l'Office de Tourisme Creusot Montceau.

## ■ Pour en savoir plus

OFFICE DE TOURISME CREUSOT MONTCEAU

LE CREUSOT

Château de la Verrerie

☎ 03 85 55 02 46

MONTCEAU

Quai Général de Gaulle

☎ 03 85 69 00 00

[www.creusotmontceautourisme.fr](http://www.creusotmontceautourisme.fr)

### ■ Crédits

© CEN Bourgogne  
© Lucas Ferrari

### ■ Maquette

Service communication  
CUCM

### ■ Mise en page

OT Creusot Montceau

### ■ Impression

OT Creusot Montceau  
SEIC

### ■ Date de publication

2024

« Balades Vertes », concept créé  
et soutenu par le Département  
de Saône-et-Loire