

## À voir en chemin

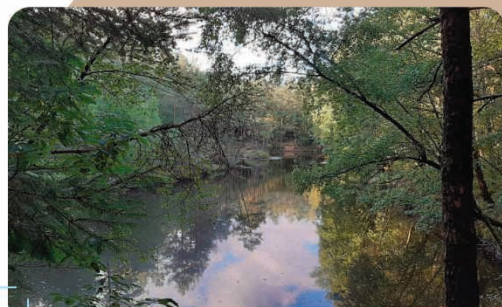


### Notre-Dame du Chêne

À la lisière de la forêt, à gauche sur le talus, se dresse un chêne sur lequel sont accrochées une petite niche en bois abritant une statue de la Vierge, et une inscription "Notre-Dame du chêne priez pour nous". Au pied de l'arbre, les pierres déposées témoignent de la foi des malades qui aspirent à la guérison.

### Chapelle des Prises

Cette chapelle (propriété privée, accès interdit) est dédiée à Notre Dame de la Nativité. Elle s'élève sur la commune de Saint-Michel-des-Andaines. Cet édifice date de 1896, mais la construction primitive remonte certainement au XVI<sup>e</sup> siècle. Blason de la famille du Fay encastré au-dessus de la porte (aigle à 2 têtes). Autrefois les paysans, les ouvriers et les forgerons de la forêt venaient y suivre la messe. Cette chapelle est de plan rectangulaire, la toiture et le clocher sont recouverts d'ardoises. Le 8 septembre un pèlerinage et une foire s'y déroulaient.



### Étang de la Brisette

Occupe l'emplacement d'une ancienne carrière de pierres d'où l'on a extrait les pierres du mur qui entoure le lac de Bagnoles.

### Prieuré Saint Ortaire

Ce hameau doit sa réputation à l'ermite St Ortaire, qui évangélisa la région vers le VI<sup>e</sup> siècle. Il existe deux chapelles sur le site. La première a été édifée au début du XX<sup>e</sup> siècle sur les soubassements d'un oratoire du XVI<sup>e</sup>. La seconde, la Chapelle St Ortaire, date de 1724, elle fut primitivement élevée en 1336.



### Rocher Broutin

Le Rocher Broutin se trouve à la lisière de la forêt de La Ferté-Macé. Le rocher proprement dit se trouve sur un promontoire à 230 m d'altitude. Broutin était le nom d'un fief. Jean Broutyn était au XVII<sup>e</sup> siècle brigadier de gabelle. Gabriel Broutyn fut officier forestier. Et, en 1783, Guillaume Broutyn était brigadier des monnaies de France.



### Source de St Ortaire

Fontaine miraculeuse dont la croyance dit qu'elle guérirait des rhumatismes, des maladies de la tête et des yeux.



### Fontaine Minérale

La source ocre et rouge de la Fontaine Minérale est issue des eaux d'infiltration. Son eau est fortement chargée en fer et a des vertus anti-anémiques.

### Source Ste Radegonde

Riche en cuivre, cette eau de source guérirait l'eczéma.

### Douglas des Pépinières

Ensemble de 11 arbres situés à l'angle d'une ancienne pépinière domaniale. Circonférence maximale à 1,30 m : 3,65m. Essence couvrant 130 hectares de la forêt.



### Étang du Manoir de la Forge

Au XV<sup>e</sup> et XVI<sup>e</sup> siècles, notre région était riche en grosses forges qui utilisaient le minerai de fer extrait principalement en forêt, à faible profondeur. Seuls subsistent ici la maison du Maître de forge et l'étang source d'énergie.



## OFFICE DE TOURISME ET DES CONGRÈS

Place du Marché • 61140 Bagnoles de l'Orne Normandie

Tél. + 33(0)2 33 37 85 66

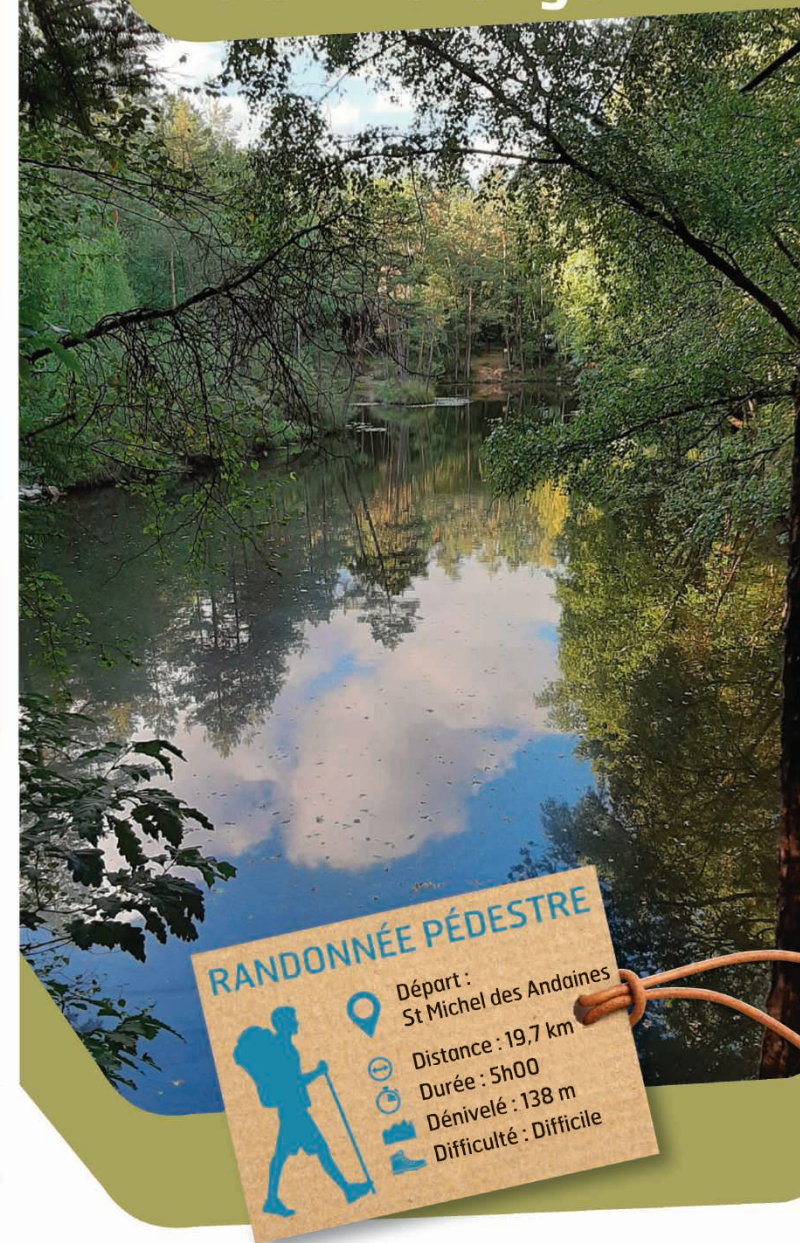
Retrouvez nos circuits, en téléchargement, rubrique "mon séjour" sur

[www.bagnolesdelorne.com](http://www.bagnolesdelorne.com)

## Bagnoles de l'Orne Normandie

B7

## La Ronde de l'Archange



### RANDONNÉE PÉDESTRE



Départ :  
St Michel des Andaines

Distance : 19,7 km

Durée : 5h00

Dénivelé : 138 m

Difficulté : Difficile

Photos: © Bagnoles Tourisme, Gérard Houbaud.



Communauté de Communes

Andaine-Possais



NORMANDIE

