

# LA FERME VERNAELDE

- 1 Pôle Environnement, Développement Durable, Grands Espaces
- 2 Hangar
- 3 WC
- 4 Parking
- 5 Aire de pique-nique

- 6 Jardin de l'Avenir
- 7 Labyrinthe

## ENCLOS DES ANIMAUX

- 8 Oies
- 9 Chèvres
- 9A Moutons
- 10 Poulailier
- 11 Clapier
- 12 Anes
- 13 Cochons

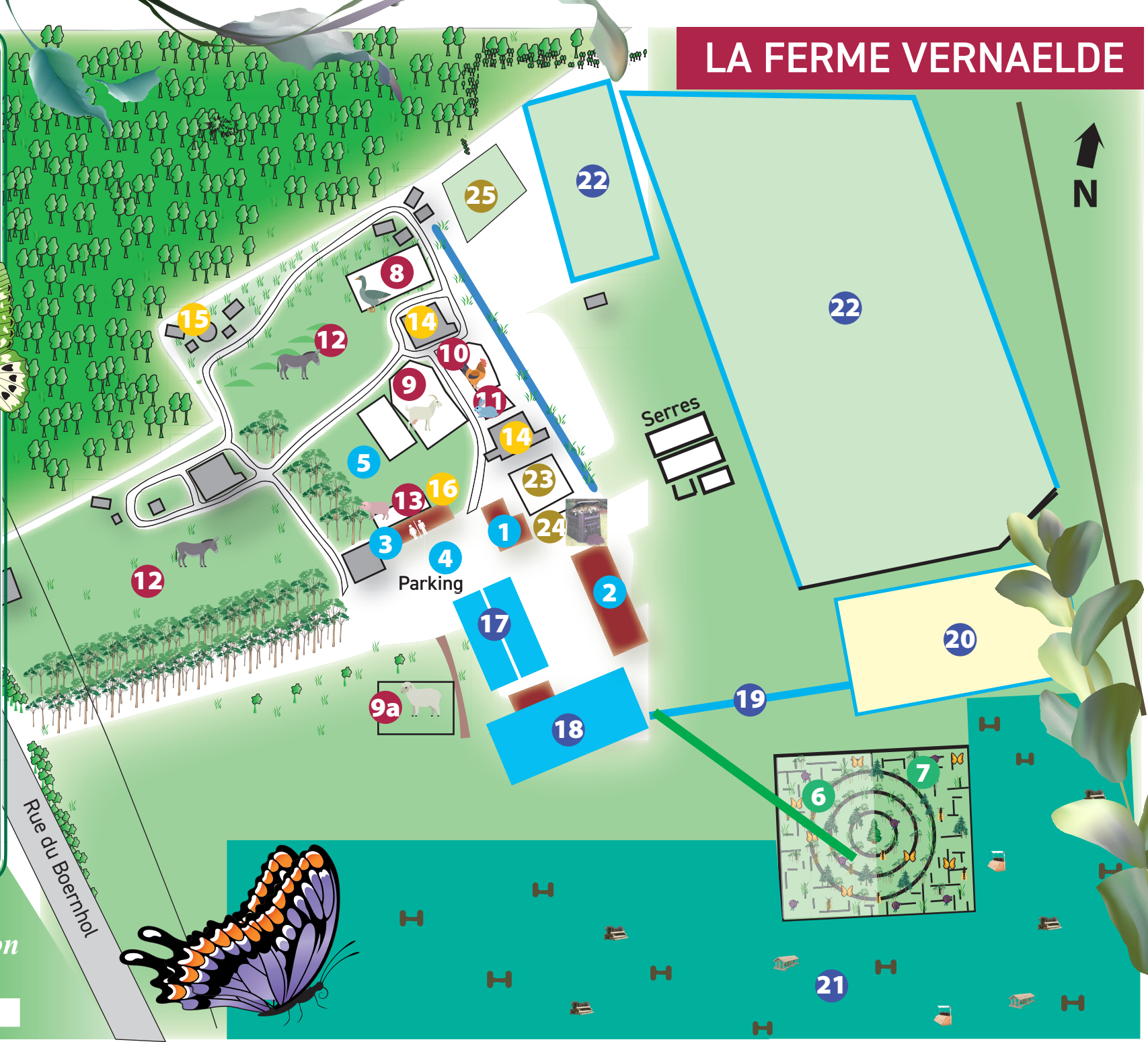
## CIRCUIT DE LA LIBÉRATION

- 14 Blockhaus
- 15 Obusiers
- 16 Parcours de la Libération

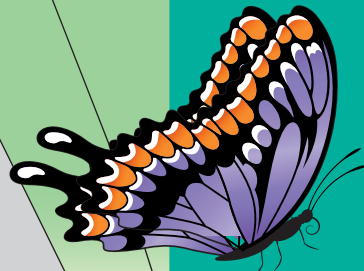
## ÉCURIES DE VERNAELDE

- 17 Écuries de Vernaelde
- 18 Manège équestre
- 19 Piste équestre
- 20 Carrière tonnerre
- 21 Cross équestre
- 22 Pâturage chevaux

- 23 Jardin des P'tites Canailles
- 24 Site démonstratif de compostage
- 25 Jardin agro-écologique



Vers le Parc  
d'Agglomération  
du Fort Louis





### ENCLOS DES ANIMAUX

Pour les plus petits, la ferme possède de nombreux enclos formant une mini ferme pédagogique avec des lapins, des oies, des chèvres, des poules, des moutons, et de nombreux autres spécimens à venir. Il est possible de voir les chevaux et les poneys dans leurs pâtures par beau temps.



### CIRCUIT DE LA LIBÉRATION

Pour les plus grands, le parcours de la Libération permet une découverte des vestiges de la Seconde Guerre Mondiale présents sur la ferme: obusiers, blockhaus, guérite du camp de détention de Coudekerque-Branche sont parsemés autour de la ferme et reliés par un sentier permettant une leçon d'histoire par le biais d'une promenade agréable et verdoyante.



## Plan d'accès

Localisation GPS : 51.010151, 2.391495



Ce site naturel est entretenu sans produits chimiques nocifs pour l'environnement, il facilite donc le retour de la faune et de la flore. De nombreux animaux tels que des faisans, lièvres, hérissons, pic-verts, pic-épeiches, faucons crécerelles, balbuzards, hérons cendrés... sont observables pour les passionnés les plus silencieux et les plus patients.



# Ferme Vernaelde

## 165 rue du Boernhol

59210 Coudekerque-Branche - Tél : 03.28.24.15.41  
Mail : environnement@ville-coudekerque-branche.fr  
Ouvert tous les jours - 1<sup>er</sup> nov au 31 mars : de 9h30 à 17h  
1<sup>er</sup> avril au 31 octobre : de 8h à 20h15



Situé derrière le parc du Fort Louis, ce site verdoyant sur 15 hectares et gratuit est ouvert tous les jours.



Ce site est idéal pour passer une bonne après-midi en famille, en effet, de nombreux espaces verts vous invitent à pique-niquer et à vous amuser.



# Ferme Vernaelde

## la ville grandeur nature

Villes et Villages Fleuris  
LE LABEL NATIONAL DE LA QUALITÉ DE VIE



### LE LABYRINTHE VÉGÉTAL

Un labyrinthe vous attend derrière le manège du centre équestre pour vous faire perdre votre sens de l'orientation.