

Décembre, vivez La Rochelle en fête

PROGRAMME DES ANIMATIONS

WWW.LAROCHELLE.FR

1^{ÈRE} HEURE DE STATIONNEMENT GRATUITE*

* Parkings Verdun, Vieux-Port Sud, Vieux-Port Ouest, Encan et Maubec

LA ROCHELLE
Mairie de La Rochelle



SOMMAIRE

P. 4 À 7
VOS QUARTIERS EN FÊTE !

P. 8 À 12
VILLAGES DE NOËL

P. 13 À 15
NOËL PRATIQUE

P. 17
ACTUALITÉS DE NOËL

P. 19
LES MUSÉES S'ANIMENT

P. 20 À 23
ET PARTOUT EN VILLE

P. 25 À 27
CALENDRIER DE NOËL



Retrouvez-nous sur le site

www.larochelle.fr

et sur le Facebook La Rochelle Ensemble

Directeur de la publication :

Jean-François Fountaine

Rédactrice en Chef : Judith Provencher

Secrétaire de rédaction : Marina Belavoïr

Crédits photos : Julien Chauvet - Flora Leucat - Andrew Walton

Ont participé à ce numéro :

Pierre Labardant

Photo de couverture : Julien Chauvet

Maquette : RC2C Mise en page : Direction de la Communication

Régie Publicitaire : IRO

Impression : IRO

Dépôt légal : 2^e trimestre 2015

Tirage : 12 000 exemplaires

N° ISSN 1140-6283

La Rochelle – Le programme de Noël est édité par la Direction de Communication

de la Mairie de La Rochelle

BP 1541-17086 La Rochelle CEDEX 02

Tél. : 05 46 51 50 17 - www.larochelle.fr



ÉDITO



Au terme d'une année 2017 au cours de laquelle La Rochelle s'est révélée plus festive et attractive que jamais, nous célébrerons les fêtes de fin d'année de la plus belle des manières. Nous avons choisi le thème des bulles comme fil conducteur des nombreuses festivités qui vont animer

le cœur de ville et les quartiers de La Rochelle, et enthousiasmer tous les Rochelais et les visiteurs de notre cité durant tout le mois de décembre.

Les traditionnels marchés et villages de La Rochelle vous donneront l'occasion de goûter aux spécialités locales, françaises et étrangères et de découvrir les créations de Noël d'artisans de talent sur la place de Verdun et la place du Commandant de la Motte Rouge ou encore sur le Cours des Dames.

Les commerçants rochelais auront à cœur de vous permettre de faire vos courses de Noël dans des conditions optimales en vous proposant des soirées et des dimanches d'ouverture exceptionnelle. L'hyper-centre de La Rochelle sera accessible facilement, la première heure de stationnement vous est offerte et les transports en commun vous achemineront rapidement dans les rues commerçantes. Les bus seront gratuits les samedis 16 et 23 décembre.

Les illuminations installées dans le centre-ville et sur les plus beaux monuments de La Rochelle ainsi que les décorations créées par les enfants des accueils périscolaires participeront à une ambiance de fête. Des déambulations et des spectacles de rue viendront surprendre petits et grands, reprenant le thème des bulles, tandis que la fête foraine battra son plein sur le quai de la Georgette.

A travers les animations mises en place par les services de la Ville, les commerçants et les associations, La Rochelle s'affichera généreuse et soucieuse du bonheur de tous ses citoyens. L'esprit de Noël régnera partout et pour tous. Nous vous souhaitons des fêtes de fin d'années, en famille ou entre amis, riches de rires et de chaleur.

Jean-François FOUNTAINE,
Maire de La Rochelle



VOS QUARTIERS EN FÊTE

Villeneuve-les-Salines, Petit-Marseille, Tasdon, Bongraine, et Les Minimes incitent aux voyages ...



NOËL AUX 4 COINS DU MONDE

Chanté, dansé et mis en scène par des enfants de 6 à 15 ans, organisé par l'association EOLE.

Mercredi 6 décembre à 15h

Maison de retraite des Minimes, 2 rue Lucile.

Mercredi 13 décembre à 15h
APAJH rue Jean Bouche.

Samedi 16 décembre à 18h
Association EOLE, rue Dumont d'Urville.

CONTACT

05 46 44 20 18

NOËL SOUS LE SOLEIL

Organisé par le collectif des associations et l'ensemble des partenaires du quartier. Le Père Noël vient jouer, chanter et danser avec les tout petits à la ludothèque de Villeneuve-Les-Salines.

Mercredi 20 décembre de 10h à 12h

Ludothèque de Villeneuve-Les-Salines, 2 rue Chabaneix.

CONTACT

05 46 31 09 44

Surf de Noël, parcours dragons des îles, playstation, babyfoot, origami, chants du monde, petites histoires de Noël, goûter sous le soleil, calèche...

Mercredi 20 décembre de 14h à 20h

Place du 14 juillet.

CONTACT

05 46 44 41 60

NOËL SAPERLIPOPETTE

Proposé par les comités de quartier de Tasdon, Bongraine et les Minimes, le Centre social de Tasdon, Bongraine et les Minimes et l'association EOLE.

Goûter et spectacle de la troupe LEZ'ARTS VIVANTS.

Samedi 9 décembre à 15h
Salle municipale de Tasdon, avenue Emile Normandin.

CONTACT

05 46 44 24 08

GOÛTER-SPECTACLE

Découvrez le marché de Noël et profitez du goûter lors du spectacle « Le cadeau du Père Noël » avec la Troupe ANIMA'Z : les scientifiques de Fun Science embarqueront les enfants dans l'expérience scientifique la plus amusante de l'histoire...

Mercredi 20 décembre à partir de 17h

Centre Social de Tasdon, Bongraine, les Minimes.

CONTACT

05 46 44 24 08

TABLE D'HÔTES SPÉCIALE NOËL

Vendredi 22 décembre à 12h

Maison des Associations de Bongraine, 99 rue Nicolas Gargot.

Renseignements et inscriptions au Centre Social de Tasdon, Bongraine, Les Minimes

CONTACT

05 46 44 24 08

REPAS DE NOËL

Organisé par le Comité de quartier de Bongraine.

Dimanche 10 décembre à 20h

Maison des Associations de Bongraine, 99 rue Nicolas Gargot.

CONTACT

Renseignements et inscriptions : 05 46 44 98 26

VOS QUARTIERS EN FÊTE



Mille et une étoiles sur Laleu – La Pallice



DÉAMBULATION DE NOËL

Déambulation et accrochage de décorations de Noël dans les sapins du quartier.

Les enfants, jeunes et familles du quartier se mobilisent autour du Centre Social et Culturel Vent des Îles et la Mairie de Proximité de Laleu pour décorer les 4 sapins mis en place sur le quartier.



Pour clôturer cette après-midi, un goûter et du chocolat chaud seront servis à tous les participants à 17h à la Maison des Associations, rue de la Muse à Laleu.

CONTACT

05 46 42 66 80

Mercredi 13 Décembre

14h : autour du 1^{er} sapin situé devant le Centre Social et Culturel Vent des Îles, avenue Denfert Rochereau.

15h : autour du 2^{ème} sapin au City Stade des Guiardes, rue Robert Desnos.

16h : autour du 3^{ème} sapin au City Stade des Chirons Longs, rue du Bois Fleury.

16h30 : autour du 4^{ème} sapin situé dans le Parc de Laleu.

HOLIDAY ON ICE PRODUCTIONS ET GÉRAUD BROUOT PRODUCTIONS PRÉSENTENT

AVEC LA PARTICIPATION EXCEPTIONNELLE DE

BRIAN JOUBERT & KATRINA PATCHETT

HOLIDAY ON ICE

PACK FAMILLE DISPONIBLE

ATLANTIS

6 & 7 MARS 2018


LA ROCHELLE - PARC DES EXPOSITIONS

INFOS & RÉSERVATIONS SUR VENTIMIX.COM & GGP.FR 01 53 33 45 35 & 0 892 392 112 (0,45€/MIN)
HOLIDAYONICE.FR - BOF.FR & POINTS DE VENTE HABITUELS











Pépinières ROUBERTY

Maison fondée en 1976

VENTE ET CULTURE de tous végétaux

Mr Savariaeu Pascal & Mr Renaud Tony ainsi que toute leur équipe sont à votre service du :
lundi au samedi de 8h30 à 12h et de 14h à 18h30



42 Rue du Grand Chemin - Chagnolet
17139 Dompierre-sur-Mer
Tél : 05 46 35 33 32
Fax : 05 46 35 31 23
Mail : contact@pepinieresrouberly.com
Site : www.pepinieresrouberly.com

BRODERIE // SÉRIGRAPHIE FLOCCAGE // TRANSFERT

Tee-shirt, chemise, polo, polaires



BAO Broderie
Tél. +33 546 522 288
broderie17@gmail.com
6, rue Virginie Hériot
(derrière la boucherie)
Les Minimes / La Rochelle
Du lundi au vendredi
www.baocommunication.fr

SARL Huîtres MENARD et Fils

La garantie des produits frais

Plateaux de fruits de mer
Crustacés, Huîtres (langoustes, homards)
à commander la veille de votre repas



Rue des Claires - AYTRE
Tél. 05 46 44 29 23
Fax : 05 46 44 47 03

VOS QUARTIERS EN FÊTE

1000 Noël's dans le quartier de Mireuil

OUVERTURE DE

«1000 NOËLS»

Inauguration dans le hall de la Passerelle.

Judi 30 novembre à 18h

La Passerelle

LES ETOURNIAS

17h - 18h30 : Initiation danse.

21h : Bal Folk.

Samedi 2 décembre

Espace Bernard Giraudeau

LA VALISE ENCHANTÉE

Spectacle de la compagnie Au plaisir de chanter.

Dimanche 3 décembre à 16h

Mardi 12 décembre à 10h30

et à 14h et le mercredi 13 décembre à 14h30

Espace Bernard Giraudeau

SOIRÉE POÉTIQUE

Collectif poésie.

4 et 5 décembre à 18h

Espace Bernard Giraudeau

SPECTACLE

Collectif des spectacles des Centres de Loisirs.

Mercredi 6 décembre à 14h30

Espace Bernard Giraudeau

BOURSE AUX JOUETS

par l'Entente Rochelaise.

Samedi 9 décembre, 9h-19h

Espace Bernard Giraudeau

LOTO

par l'Entente Rochelaise

Dimanche 10 décembre à 13h30

Espace Bernard Giraudeau

SPECTACLE CONTÉ

Le Martin Pêcheur est un lutin

par la compagnie Au fil de l'eau (pour les 3/6 ans, 4 séances).

Judi 14 et mardi 19 décembre en matinée, Hall de La Passerelle

LOTO

par Les Amis des Grandes Varennes

Vendredi 15 décembre à 19h30

Espace Bernard Giraudeau

LA SOUPE DE GRAND-MÈRE

Repas et présence du char du comité des fêtes de Saint-Maurice sur le parvis.

Dimanche 17 décembre à 12h

Espace Bernard Giraudeau

CONCERTS PAR LE CONSERVATOIRE DE MUSIQUE ET DANSE

Classe Orchestre et Big Band

Mardi 19 décembre à 19h

Orchestres Cordes et Harmonies

Mercredi 20 décembre à 19h

Conte musical «La princesse Edmonde».

Mercredi 20 décembre à 10h et à 14h30 et le jeudi 21 décembre à 10h30 et à 20h30 (Tout Public)

Espace Bernard Giraudeau



LE PERTUIS BY NIGHT

Vendredi 22 décembre

Centre socio-culturel Le Pertuis

SPECTACLE DANSE

par le collectif Ultimatum. Exposition

«Les 20 ans d'Ultimatum».

Vendredi 22 décembre à 19h

Samedi 23 décembre à 19h

suivi du pot de clôture

Espace Bernard Giraudeau

REPAS DE NOËL

Le conseil citoyen de Mireuil propose un repas de Noël intergénérationnel et intercommunautaire.

Dimanche 25 décembre à 12h30

Espace Bernard Giraudeau

Inscriptions obligatoires 07 63 71 71 21

CONTACT

Renseignements et informations pour les animations du quartier de Mireuil, Mairie de proximité de Mireuil : 05 46 31 87 65 / 06 84 54 94 17

VILLAGES DE NOËL



OUVERTURE DU VILLAGE LE 8 DÉCEMBRE À 17H

Village de Noël place de Verdun

Cette année, faites escale dans le village de Noël de la place de Verdun et retrouvez l'ambiance familiale et chaleureuse des festivités de fin d'année ! Les nombreux chalets installés sur la place vous proposent des spécialités culinaires que vous pourrez déguster sur place : bretzels alsaciens, huitres, vin chaud, rhum, accras, tartiflette, crêpes, gaufres, ... Régalez-vous ! Profitez-en également pour faire vos emplettes de Noël et découvrir les produits artisanaux : jeux de société, bijoux, t-shirts bio, produits au lait d'ânesse, ...

La Ville de La Rochelle, en coopération avec la ville de Lübeck (Allemagne) vous propose par ailleurs de découvrir les traditions de Noël allemandes et le jumelage qui unit les deux villes depuis 1988. Les traditions et spécialités du chalet de cette ville jumelle, apporteront à vos festivités des saveurs venues tout droit d'Allemagne (*ouverture du chalet du 8 au 15 décembre*).

Horaires d'ouverture : de 11h à 20h
Fermeture du village le 29 décembre à 21h
Fermé le 25 décembre

CONTACT

05 46 51 88 59

INAUGURATION OFFICIELLE DU VILLAGE

En présence du Maire.
Samedi 9 décembre

18h00 Chorale en allemand des enfants de l'école maternelle d'Aytré.

18h15 Présentation du jumelage avec Lubeck et discours officiels.

18h30 Concert de la chanteuse Allemande Anna Haentjens suivi d'animations et du verre de l'amitié offert par la Ville.



CONCERTS

Concerts jazz, rock, blues, chants marins... Laissez-vous emporter par les ambiances musicales du village de Noël !

Les vendredis 8, 15 et 22 décembre. Les samedis 9, 16 et 23 décembre

Durant la semaine de vacances, le 26, 27, 28 et 29 décembre

À partir de 18h30, détail des concerts à consulter sur www.larochelle.fr.

VILLAGES DE NOËL

GARDERIE ENFANTS

Pour vous permettre de déambuler sereinement en ville, et pour que vos petits puissent s'amuser en toute sécurité, nous avons mis en place un espace enfants pour les 3 à 6 ans, où nos animateurs diplômés sauront prendre soin d'eux et leur faire passer 1h de jeux, vous laissant quartier libre pour vos achats !

Espace de 50m² chauffé et aménagé pour les petits : tapis en mousse, toboggan, ballons sauteurs ...

*Informations pratiques : de 3 à 6 ans
15 enfants par heure - 2 animateurs diplômés.
Gratuit, inscriptions et renseignements sur place,
dans la limite des places disponibles.*

Hors vacances scolaires :

**Les mercredis, samedis
et dimanches, de 14h à 19h30,
les jeudis et vendredis, de 16h à 19h30.**

Pendant les vacances scolaires :

**du 23 au 29 décembre,
tous les jours de 14h à 19h30.
Fermée le 25 décembre**



ANIMATIONS POUR LES ENFANTS

Découvrez les nombreuses animations proposées pour vos enfants sur le village de Noël : magie, maquillage, jeux en bois, et sculpture sur ballons : vos enfants seront ravis d'y participer !

Atelier recyclage

A partir de 7 ans

Le 9, 10, 16, et 29 décembre

Atelier apprentissage de la magie

A partir de 7 ans

14, 22, 24, 26, et 28 décembre

Jeux en bois

A disposition pendant toute la durée du village de Noël !

Atelier apprentissage sculpture sur ballons

A partir de 7 ans

**13, 15, 16, 20, 23 et 27
décembre**

Atelier maquillage pour enfants

Accessible à tous

17, 21 et 24 décembre

Hors vacances scolaires :

**les mercredis, samedis et
dimanches, de 14h à 19h30,
Les jeudis et vendredis, de
16h à 19h30.**

Pendant les vacances

**scolaires (du 23 au 29
décembre) :**
tous les jours de 14h à 19h30,

Pas d'ateliers le 25 décembre

Village de Noël, place de Verdun.
Renseignements sur place.

PRÉSENCE

DU PÈRE NOËL ET DE SAINT-NICOLAS

Pour préparer le travail des lutins, le Père Noël viendra récupérer les listes de cadeaux des petits rochelais et, assis sur son fauteuil, il sera à leur écoute. Peut-être même distribuera-t-il des bonbons !

**Présence de Saint-Nicolas
le 9 décembre**

de 14h à 19h30

**Présence du Père Noël le 13,
16, 20 et 23 décembre
de 14h à 19h30**

FERME DE LA GALINETTE

Ferme pédagogique avec ateliers pour les enfants. Fabrication de beurre, moulage d'empreintes d'animaux, fabrication de pain.

Gratuit, inscriptions et renseignements sur place, sous réserve du nombre de places disponibles (20 enfants par atelier, durée : 25 min).

Du 23 au 29 décembre.

CROC AVENTURES

Accrobranche mobile pour petits et grands. Gratuit, inscriptions et renseignements sur place sous réserve du nombre de places disponibles.

Informations pratiques : taille minimum pour participer à l'accrobranche : 1,10m. Parcours de 10 à 15 minutes. 8 participants en simultané.

**Du 23 au 29 décembre
de 11h à 20h**

La Vie en Liège

by Lusophile



La Rochelle - vieux port

**Un concept UNIQUE
pour une matière d'EXCEPTION !**

Noël au Naturel.

Boutique merveilleuse, ou**VERTE** de 10h à 19h non-stop &
tous les dimanches de décembre de 14h à 19h.

Place de la Motte Rouge

75 rue du Rempart Saint Claude - LR Vieux Port

GO green !

Tel : 05 16 49 77 19

f : Lavieenliege - www.lavieenliege.fr

AnniGwen

Joaillier Créateur



Réparation-Création de Bijoux



Boutique-Atelier

Place du commandant de la Motte Rouge,
83, rue du rempart-St Claude - 17000 La Rochelle

Tel : 05 46 55 73 13

www.annigwen.com - f : Annigwen



**CRÉATEUR-FABRICANT DE SACS ET
ACCESSOIRES EN TOILE MARINE**
Fabrication locale



Notre boutique est transférée au 67 rue St Nicolas 17000 La Rochelle
(face Place de la Motte Rouge), venez découvrir notre nouvel espace vente .

Horaires ouverture : Du mardi au samedi de 10h30 à 12h30 et de 14h à 19h
Du 10 au 24 décembre le magasin sera ouvert le dimanche et le lundi après-midi

Tel : 06 33 18 14 47 - www.espritvoiles.fr

VILLAGES DE NOËL



OUVERTURE DU VILLAGE LE 15 DÉCEMBRE À 14H

Village de Noël Cours des Dames

Promenez-vous sur le Vieux-Port et allez rendre visite aux nombreux artisans présents sur le Cours des Dames : bijoux, photos et objets déco, bougies, maroquinerie, céramique, créateurs artisans... Les créations d'art exposées réjouiront les plus petits comme les plus grands. Laissez-vous tenter par les produits proposés à la dégustation qui vous mettront l'eau à la bouche !

Initié par le comité Préfecture Verdun (PREVER), ce village de Noël plongera le Vieux Port dans l'ambiance festive et chaleureuse des festivités de fin d'année.

Horaires d'ouverture : de 10h à 20h.

Nocturnes les samedis 16 et 23 décembre, ouverture jusqu'à 21h.

Village ouvert le 25 décembre de 14h à 19h.

Fermeture du village le 29 décembre à 18h.

CONTACT

06 13 38 23 19

INAUGURATION OFFICIELLE DU VILLAGE

Karine Salmon de la compagnie Chandrakala Danse Indienne, Bharata Natyam et Bollywood
Vendredi 15 décembre à 19h30 - Cours des Dames

ANIMATIONS

Sculpture sur ballons
Samedi 16 décembre de 14h à 18h

Chorale
OK Chorale
Samedi 16 décembre, de 16h à 17h30 et vendredi 22 décembre de 19h à 20h

Guilene et François Appert au saxophone
Mardi 19 décembre de 14h à 18h

Atelier maquillage enfants
par Aunisgd.
Mercredi 20 décembre de 14h30 à 17h30

Percussion Batala La Rochelle
Mercredi 20 décembre de 19h à 20h

Démonstration de hip-hop
Collectif Ultimatum
Samedi 23 décembre de 14h à 15h30

Présence du Père Noël
Arrivée du Père Noël en bateau et distribution de chocolat chaud.
Samedi 23 décembre à partir de 16h

Concert
Groupe 3MG : clavier, guitare et cajun.
Mercredi 27 décembre de 17h à 19h

VILLAGES DE NOËL

OUVERTURE DU VILLAGE LE 8 DÉCEMBRE À 17H

Village de Noël place de la Motte Rouge

Profitez de La Rochelle illuminée depuis le haut de la Grande Roue ! Les chalets d'artisans et de produits à déguster qui se situent au pied du manège, animent la place de la Motte Rouge et plongent la ville dans l'ambiance féérique de Noël.

Inauguration officielle en présence du Maire, le 16 décembre à 19h.

Horaires d'ouverture : de 11h à 20h

Fermeture du village le 3 janvier à 20h

Village ouvert le 25 décembre

CONTACT

06 09 55 57 36



ANIMATION SEGWAY

Circuit en gyropode et segway : venez nombreux tester votre équilibre !

Du Vendredi 15 décembre au samedi 6 janvier inclu

Horaires hors vacances scolaires : du mercredi au dimanche de 14h à 20h

Horaires pendant les vacances : tous les jours de 14h à 20h

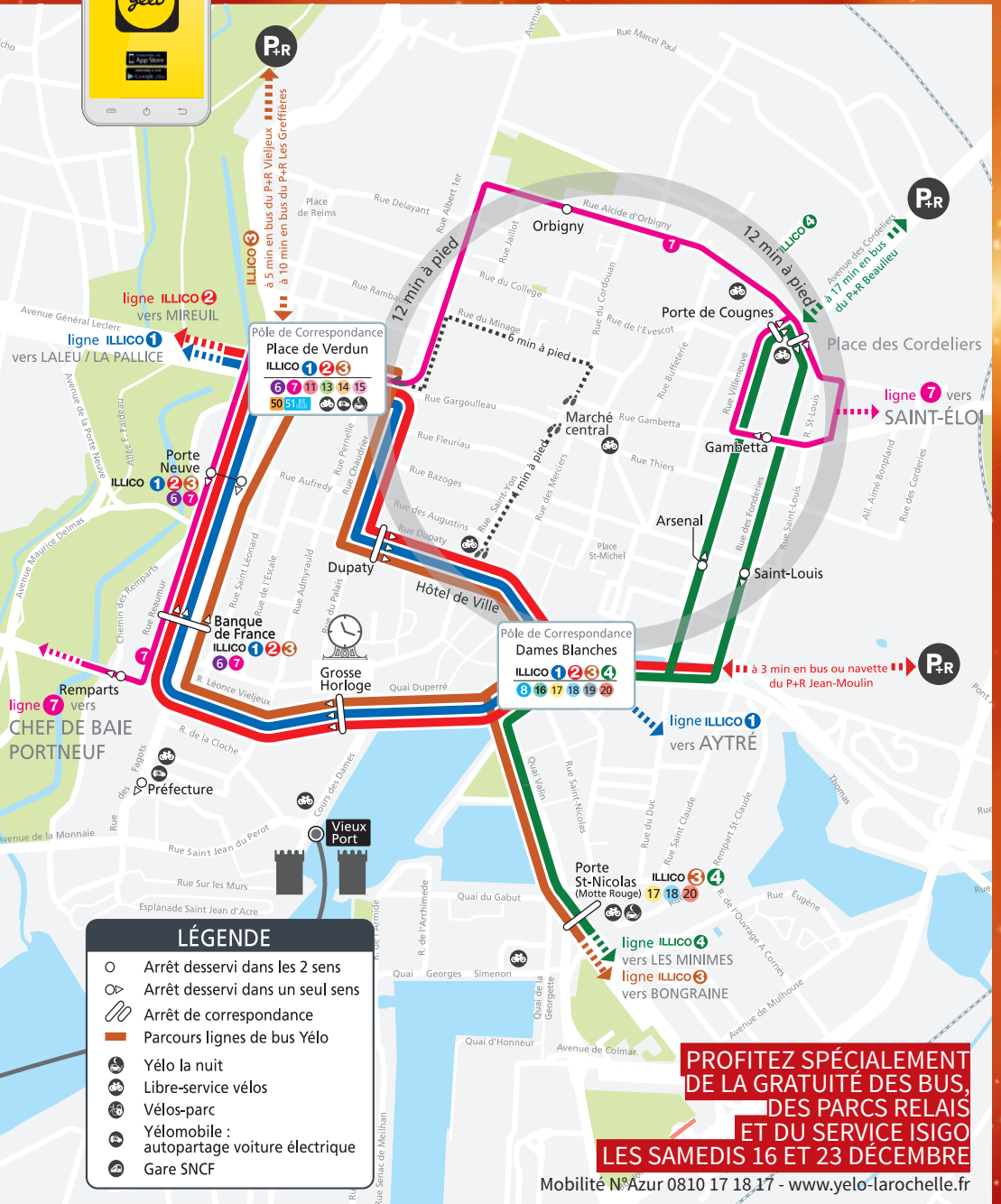
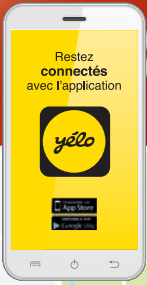
Informations pratiques : encadrement par des animateurs Mobilboard, initiation individuelle au Gyropode + deux tours de circuit. En cas de pluie pas de circuit. Tarif : 2€

PRÉSENCE DU PÈRE NOËL

Les mercredis 13, 20 et les samedis 9, 16, et 23 de 16h à 19h

Le Père Noël descendra de la grande roue illuminée le dimanche 24 décembre à 19h

NOËL PRATIQUE - SE DÉPLACER



NOËL PRATIQUE - STATIONNER

> JE COMPTE ME PROMENER PLUSIEURS HEURES



Je stationne dans les parkings-relais (Jean Moulin, Greffières, Vieljeux) et je profite de la ligne illico ou de la navette Jean Moulin qui passe toutes les 10 minutes !

- Cette offre est incluse dans l'abonnement Yélo.

- 3 €/jour pour les non-abonnés .

GRATUIT les samedis 16 et 23 décembre.

OU



Je stationne dans les parkings souterrains et en enclos. Je bénéficie d'une **heure gratuite** dans les parkings

- Verdun
- Vieux-Port Sud
- Maubec
- Encan
- Vieux-Port Ouest

> J'EN AI POUR UNE OU DEUX HEURES



Je stationne sur la voirie. Payant du lundi au samedi inclus, sauf dimanche et jours fériés, de 9h à 12h et de 14h à 18h30. Gratuit avant 9h, entre 12h et 14h et après 18h30.

> J'AI BESOIN DE MA VOITURE À PROXIMITÉ



Je stationne sur les aires de services prévues à cet effet (places de livraison) à partir de 10h30, pendant 20 minutes maximum, avec un disque bleu.

Des dispositifs pour stationner facile, téléchargez les applications :



Parkings La Rochelle !



Pay by Phone

Stationnement voirie payant

PassEUR électrique

Parking : 1h gratuite
Verdun, Vieux-Port Sud, Maubec, Encan, Vieux-Port Ouest

Parking relais + ligne Illico

Places de stationnement

AGENCE stationnement
4 rue de l'Arsenal

Stationnement
05 46 51 53 44
www.larochelle.fr

NOËL PRATIQUE - STATIONNER





INSTITUTION DU VIEUX PORT
DE LA ROCHELLE DEPUIS 1947

Specialités de poissons & fruits de mer

**VENTE À EMPORTER DE
FRUITS DE MER**

Plateaux à partir de 19,70€

5, rue Saint-Jean du Pérot - 17000 La Rochelle
Tél : 05 46 41 28 24 - barandre@blanc.net
www.barandre.com

SO-CYCLELEC

Roulez électrique

SO-CYCLELEC

**VENTE
LOCATION
VELOS
ELECTRIQUES**

**BAGAGERIE
ACCESSOIRES**



Carte Cadeaux

37 avenue de Coligny - 17000 La Rochelle
Tél. : 06 88 20 84 19

contact@so-cyclelec.com - www.so-cyclelec.com



BLUE MARINE - 20, cours des Dames - 05 46 41 09 14

ESPRIT MARIN - 2, cours des Dames - 05 46 34 47 71

ACTUALITÉS DE NOËL



LES TEMPS D'ACTIVITÉS PÉRI-ÉDUCATIFS

Les enfants décorent la ville

Pendant plusieurs semaines, au retour des vacances de Toussaint, les enfants rochelais participant aux Temps d'Activités Péri-éducatifs (TAP) et inscrits en accueil périscolaire se sont appliqués à créer des décorations de Noël. Inscrivant cette animation créative dans le thème retenu par la Ville, plus de 650 enfants des écoles maternelles et élémentaires ont donc rempli les bulles mises à leur disposition au moyen, par exemple, d'éléments naturels ou de paillettes. Puis ils iront les installer début décembre sur les sapins de la place de la Motte Rouge, de Verdun et de l'Hôtel de Ville ainsi que dans les mairies annexes de Villeneuve-les-Salines, Mireuil et Laleu.

JUMELAGE

Célébrer un Noël Allemand

Pour marquer le jumelage qui lie La Rochelle à la ville de Lübeck depuis 1988 et faire découvrir les traditions allemandes de Noël au public, l'Association franco-allemande de La Rochelle sera présente sur le village de la place de Verdun à partir du vendredi 8 décembre*. Une occasion unique de goûter au fameux Marzipan de Lübeck, qui compte avec le pain d'épices et le vin chaud — le Glühwein — parmi les grandes spécialités culinaires. Vous pourrez également découvrir le répertoire musical des fêtes d'outre-Rhin interprété par la chanteuse Anna Haentjens le samedi 9 décembre sur la scène installée sur ce village de Noël.

* Présence du chalet sur le village de Noël du 8 au 15 décembre

CONTACT

Service Relations publiques et évènementiel - 05 46 51 11 25

DÉVELOPPEMENT DURABLE

Une seconde vie pour les sapins

Au lendemain des fêtes de Noël, les Rochelais auront l'occasion de confier leurs sapins aux services de la Ville qui se chargeront de leur recyclage. Un espace sera ainsi aménagé sur la place de Verdun du 26 décembre au 15 janvier 2018. Les sapins, que les riverains devront impérativement livrer nus (sans décorations de Noël telles que des guirlandes ou autres sacs à sapins), seront recueillis par le service des Espaces Verts qui les recyclera en tant que paillage ou pour renforcer les dunes de l'île de Ré.

CONTACT

Service Espaces Verts
05 46 51 11 66





Déposez de la lecture sous le sapin
avec les librairies
Calligrammes et Callimages !

Nous ouvrons tous les dimanches
de Décembre

Librairie Calligrammes - Littérature,
Beaux Arts, Voyage, Régionalisme

Librairie Callimages - Jeunesse et BD
24 et 32 rue Chaudrier, 17000 La Rochelle
Tel. 05 46 41 52 48 |

lib.calligrammes@wanadoo.fr

ROSSINI

Maison de Ventes aux Enchères

Vendez vos objets d'art à Paris - Drouot

Estimations gratuites à La Rochelle
Les samedis 16 décembre 2017 et 20 janvier 2018
de 10h à 17h sur rendez-vous

Chez CCE (M. BENSIMON, anciennement galerie G22)
29, avenue Guiton - 17 000 LA ROCHELLE

Renseignements / RDV : Olivier NUZZO-REVOL
01 53 34 55 05 - 06 60 67 90 56 - olivier.nuzzo@rossini.fr



37 004 €



39 556 €



16 728 €

ROSSINI - MAISON DE VENTES AUX ENCHÈRES - ESTIMATIONS GRATUITES
7, rue Drouot 75009 Paris - Tél. : 01 53 34 55 00 - Fax : 01 42 47 10 26 - www.rossini.fr
Rossini - agréée sous le n° 2002-066 RCS Paris B 428 867 08.

LE RELAIS DAR

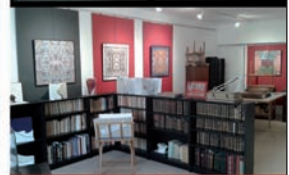
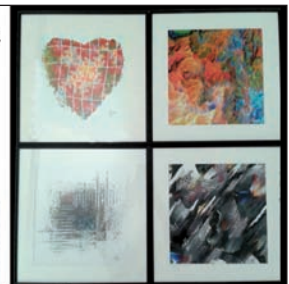
Atelier-Galerie du
Médecin du livre

**Pour les fêtes offrez-vous
une œuvre unique, une œuvre d'art !**



Espace Atelier : Reliure & Restauration - Espace Galerie : Exposition permanente
Tél. : 05 46 41 55 98 06 60 68 79 38 Tableaux - Livres sculpturaux - Livres d'art

15, rue Fleuriau - 17000 La Rochelle - Tél. : 05 46 51 55 98
Ouvert du mardi au samedi : 9h30 - 12h30/14h30 - 19h



LES MUSÉES S'ANIMENT

MUSEUM

Animations

Têtes de piafs !

Une découverte de l'énorme collection d'oiseaux.

Mardi 26 décembre à 10h30

Les plumes à la loupe !

Les enfants se mettent dans la peau d'un ornithologue.

Mercredi 27 décembre à 10h30

Monstru'eux : les chimères

Explorez et créez votre animal imaginaire.

Jedi 28 décembre à 15h

Un monde d'animaux

Jeunes explorateurs, faites le tour du monde !

Vendredi 29 décembre à 10h30

Mon doudou au Muséum

Amène ton doudou animal et explore le muséum.

Mardi 2 janvier à 10h30

Les oiseaux illustrés

Initiation à différentes façons de représenter les volatiles.

Mercredi 3 janvier à 14h30

A plumes, à écailles et à poils

Une découverte de la grande salle de zoologie du Muséum.

Jedi 4 janvier, à 15h

Histoires d'oiseaux

Contes, récits naturalistes.

Vendredi 5 janvier à 10h30

CONTACT

Muséum - 05 46 41 18 25



TOURS DE LA ROCHELLE

Les chambres des Merveilles

Le Centre des monuments nationaux invite petits et grands à découvrir le monde fascinant des cabinets de curiosités avec l'exposition « Les Chambres des Merveilles » dans la tour Saint-Nicolas. Planisphères, globes célestes, bijoux, coquillages, pierres précieuses, minéraux et statues, mais aussi dragons, sirènes ou licornes...

Jusqu'au 2 avril 2018, Tour de Saint-Nicolas.

De 10h à 13h et de 14h15 à 17h30. Fermé les 25 décembre et 1^{er} janvier. Tarifs et informations complémentaires à consulter sur www.tours-larochelle.fr.

CONTACT

Centre des monuments nationaux, Tours de La Rochelle
Vieux-Port, 17 000 La Rochelle - 05 46 41 74 13

MUSÉES D'ART ET D'HISTOIRE

Ateliers et contes de Noël

Atelier « esquimaux de fête » : de 14h30 à 15h30 (10 places) et de 16h à 17h (10 places).

Contes Inuit dans les collections : de 10h à 10h45 (15 places) et de 11h à 11h45 (15 places).

Mercredi 20 décembre, Musée du Nouveau Monde.

Informations pratiques :

Activités en famille à partir de 4 ans, inscriptions

à partir du 4 novembre au service éducatif au 05 46 51 79 38.

Tarif : 3 euros par personne

CONTACT

Musées d'Art et d'Histoire - 05 46 41 46 50

ET PARTOUT EN VILLE



LE NOËL MAGIQUE BY SAMSARA

Vente de vêtements, créations de bijoux, sélection de décorations, produits culinaires, boissons, chocolat bio et de nombreuses surprises...

Judi 7 décembre de 16h30 à 23h, salle de l'Oratoire

STAND DE BARBE À PAPA

Samedi 9 décembre de 14h à 18h

Village de Noël, place de Verdun

Samedi 16 décembre de 14h à 18h

Place du Marché



MARCHÉ DE NOËL DE L'ASSOCIATION DES VILLES DE FRANCE DE LA ROCHELLE

Samedi 9 et dimanche 10 décembre
Ecole Dor
24 rue Saint Jean-du-Pérot

PARADE DE NOËL DANS LE CENTRE-VILLE

Compagnie de la Tasse de Thé, déambulation rythmée par des chants de Noël et spectacles.

Samedi 16 et dimanche 17 décembre de 14h à 18h30

DÉAMBULATION DE SAINT-NICOLAS

Accompagnée d'une chorale d'enfants, suivie d'un goûter servi à partir de 16h, devant chez « Walter » : viennoiseries et chocolats chauds offerts.

Départ à 15 h place de la Motte Rouge, déambulation dans le quartier Saint-Nicolas puis arrivée prévue à 16h.

Dimanche 10 décembre



DÉAMBULATION DE SCULPTURES DE BALLONS

Dans les rues Chaudrier, Palais, Temple, Saint-Yon, Mercier, Marché, Minage et retour à la place Verdun.

Samedis 16 et 23 décembre de 14h à 18h

DÉMONSTRATION DE MAGIE

Place des petits bancs.

Dimanche 24 décembre de 14h à 18h

DÉAMBULATION DU PÈRE NOËL

Dans les rues Chaudrier, Palais, Temple, Saint-Yon, Mercier, Marché, Minage. Départ et retour à la place Verdun.

Dimanche 24 décembre de 14h à 18h

ET PARTOUT EN VILLE

CONCERTS DE NOËL

Anna Haentjens et les enfants de l'École d'Aytré. Tarif : 8 €
Vendredi 8 décembre à 20h
Temple de La Rochelle

Chorale Aigue-Marine, chorale de la Genette, direction Svetlana Juchereau.

Samedi 16 décembre à 16h,
Temple de La Rochelle.
Entrée libre.

Ensemble vocal Col Canto
Tarif : 10 €

Dimanche 17 décembre à 17h30
Temple de La Rochelle



CONCERT D'ORGUE

Organisé par l'association Soutenir l'Orgue à La Rochelle.

Par Shing Young Lee,
Concertiste internationale

Jean-Sébastien BACH
Charles-Marie WIDOR
Sergueï RACHMANINOV
Sergueï PROKOFIEV

Vendredi 15 décembre à 20h30

Eglise Saint-Sauveur
de La Rochelle

Informations pratiques :
Entrée adulte : 10 €
Moins de 18 ans : gratuit

OUVERTURE EXCEPTIONNELLE DU MARCHÉ CENTRAL DE LA ROCHELLE

Le marché central sera exceptionnellement ouvert les 23, 24, 30 et 31 décembre de 4h à 20h afin que vous puissiez réaliser vos courses de Noël en toute sérénité !



MÉDIATHÈQUES

Au pied de l'arbre à contes

Un spectacle de Julia Douny, pour les enfants de 3 à 6 ans.

Mercredi 20 décembre à 14h

Médiathèque de Villeneuve-les-Salines, place du 14 Juillet
Renseignements : 05 46 44 01 27

Mercredi 6 décembre à 16h

Médiathèque de Laleu-La Pallice, 10 rue de Montréal
Renseignements : 05 46 42 25 58

Matlama

ACCESSOIRES D'AUDACE

sacs et objets utiles
fabriqués à La Rochelle



Les Ateliers de l'Encan
entre l'Aquarium et le Musée Maritime
Quai Louis Prunier - 17000 La Rochelle
05 46 50 12 84 www.matlama.fr

FAROL Couteaux marins & montres

Des cadeaux « Made in La Rochelle » !



*Le Cachalot Squelette, unique, étonnant, séduisant,
il a été imaginé pour célébrer les 20 ans de la marque Farol.*

*Le Palliçois a été conçu en partenariat avec l'association « la Matière »,
son manche est exclusivement façonné dans des bois de récupération.*



Tous nos modèles sur www.farol.fr

et dans nos ateliers : case 64, quai Louis Prunier et 1, rue de Québec - 17000 La Rochelle

ET PARTOUT EN VILLE

FÊTE FORAINE

Du 5 décembre au 8 janvier
Quai de la Georgette

TOMBOLA DU QUARTIER CATHÉDRALE / GROSSE HORLOGE

En partenariat avec VIDICI.

Retrouvez dans votre magazine gratuit VIDICI un coupon de participation et venez le déposer dans les boutiques partenaires de l'animation. Les magasins participants sont repérables grâce à des affiches qui seront accrochées dans les magasins.

Vous pouvez également vous rendre directement dans les boutiques partenaires qui mettent à disposition de leur clientèle des coupons de participation.

Le tirage au sort aura lieu en début d'année 2018 :

- 1^{er} lot : 2 places à un match du Stade Rochelais
- 2^e lot : 4 places de cinéma offertes

et de nombreux autres lots à gagner, offerts par les commerçants du quartier.



FÉÉRIE DE NOËL

Visite guidée en calèche et à pied, durée 1h30. A l'occasion des fêtes de Noël, venez découvrir la vieille ville au pas des chevaux. A la tombée de la nuit, confortablement installés sous d'épaisses couvertures, laissez-vous enchanter par la magie des lumières et l'histoire de La Rochelle. *Plein tarif : 12€. Tarif réduit : 9€.*

Au départ de l'église Saint-Sauveur. Sur réservation obligatoire.

Du mardi 26 au dimanche 31 décembre : départs à 17h et 18h15
Du mardi 2 au samedi 6 janvier : départs à 17h

CONTACT

Office de Tourisme, Quai Louis Prunier, La Rochelle - 05 46 45 90 90



LES COMMERÇANTS DU CENTRE-VILLE VOUS REÇOIVENT

Soirées bulles !

Trois soirées exceptionnelles seront organisées dans les boutiques du centre-ville de La Rochelle les 21, 22 et 23 décembre à l'initiative de l'association City Club. À cette occasion, les magasins resteront ouverts jusqu'à 20h, laissant un temps supplémentaire pour faire du shopping. Les commerçants rochelais proposeront, dans une ambiance particulièrement conviviale, de déguster des boissons pétillantes, de gagner des cadeaux et de se divertir sur le thème des bulles. Et pour ceux qui ne seraient pas disponibles en soirée, les boutiques accueilleront également leurs clients les dimanches 10, 17 et 24 décembre.

Jeudi 21, vendredi 22 et samedi 23 décembre, jusqu'à 20h

LA MAISON D'AMBRE SENTEURS & DÉCORATIONS



Bijoux, Décorations, Senteurs - Minéraux & lithothérapie



27 rue Dupaty - 17000 La Rochelle
Tél. 09 51 61 91 37 - lamaisondambre@free.fr
<http://lamaisondambre.fr>

AMBIANCES ET SENTEURS



Retrouvez notre propre gamme "Ambiances et Senteurs" de bougies, diffuseurs à bâtonnets et sprays d'ambiance. Les bougies "La Belle Mèche" et "Villa Buti" en exclusivité. De nombreux objets de décorations, ainsi que nos cousins créés par une artiste en exclusivité.



Ouvert du mardi au samedi de 10h à 12h30 et de 14h à 19h
à partir du 20/11, ouverture tous les lundis de 14h30 à 19h
et les dimanches 17 et 24/12,
ouvert de 10h à 12h30 et de 14h à 18h

12 rue Dupaty - 17000 La Rochelle
05 46 29 95 15 - ambiancesetsenteurs.fr

LA STATION

www.lastationlarochelle.com

Offrez des chèques cadeaux La Station valables dans les trois boutiques:
Parc commercial Beaulieu et 38/51 Rue du Minage La Rochelle

CALENDRIER DE NOËL

JEUDI 30 NOVEMBRE

Ouverture de « 1000 Noël », inauguration, Hall de La Passerelle, 2 square de la Passerelle à 18h. Rens. : 05.46.31.87.65

VENREDI 1^{ER} DÉCEMBRE

Tombola du quartier Cathédrale/Grosse Horloge, chez les commerçants du centre-ville partenaires, tout le mois de décembre

SAMEDI 2 DÉCEMBRE

« Les Etournias », initiation danse à 17h et bal folk à 21h, Espace Bernard Giraudeau. Rens. : 05.46.31.87.65

DIMANCHE 3 DÉCEMBRE

Spectacle partagé La Valise Enchantée, Espace Bernard Giraudeau à 16h. Rens. : 05.46.31.87.65

LUNDI 4 DÉCEMBRE

Soirée poétique, Espace Bernard Giraudeau à 18h. Rens. : 05.46.31.87.65

MARDI 5 DÉCEMBRE

Soirée poétique, Espace Bernard Giraudeau. Rens. : 05.46.31.87.65
Ouverture de la Fête Foraine, Quai de la Georgette. Fermeture le 8 janvier

MERCREDI 6 DÉCEMBRE

« Noël au 4 coins du Monde », spectacle mis en scène par des enfants, Maison de retraite des Minimes, 2 rue Lucile, à 15h. Rens. : 05.46.44.20.18.

Spectacle, Espace Bernard Giraudeau à 14h30. Rens. : 05.46.31.87.65

Fête Foraine, Quai de la Georgette

Au pied de l'arbre à contes, spectacle de Julia Douny, médiathèque de Laleu-La Pallice, à 16h

JEUDI 7 DÉCEMBRE

Le Noël magique by Samsara, salle de l'Oratoire, de 16h30 à 23h

Fête Foraine, Quai de la Georgette

VENREDI 8 DÉCEMBRE

Ouverture du Village de Noël de la place de Verdun (de 11h à 20h). Fermeture du marché le 3 janvier.

Loto, Espace Bernard Giraudeau, Mireuil. Rens. : 05.46.42.35.17

Concert, place de Verdun, à partir de 18h30. Rens. : 05.46.51.88.59

Ouverture du Village de Noël de la place de la Motte Rouge, de 11h à 20h. Fête Foraine, Quai de la Georgette

Concert de Noël, Anna Haentjens Temple de La Rochelle à 20h

SAMEDI 9 DÉCEMBRE

Inauguration officielle du Village de Noël de la place de Verdun, en présence du Maire, à 18h

« Noël Saperlipopette », goûter et spectacle de la troupe LEZ'ARTS VIVANTS, à 15h, salle municipale de Tasdon, avenue Emile Normandin. Rens. : 05.46.44.24.08
Bourse aux jouets, Espace Bernard Giraudeau, de 9h à 19h. Rens. : 05.46.31.87.65

Stand de Barbe à papa, Village de Noël de la place de Verdun, de 14h à 18h.

Concert, Village de Noël de la place de Verdun, à partir de 18h30. Rens. : 05.46.51.88.59

Garderie Enfant, Village de Noël de la place de Verdun, de 14h à 19h30

Présence de Saint-Nicolas, Village de Noël de la place de Verdun, de 14h à 19h30

Atelier pour enfant « recyclage », Village de Noël de la place de Verdun, de 14h30 à 19h30

Jeux en bois, Village de Noël de la place de Verdun

Marché de Noël de l'association des villes de France, Ecole d'Or, 24 rue Saint-Jean du Pérot

Fête Foraine, Quai de la Georgette

DIMANCHE 10 DÉCEMBRE

Repas de Noël, Maison des associations de Bongraine à 20h, 99 rue Nicolas Gargot. Rens. : 05.46.44.98.26.

Déambulation de Saint Nicolas accompagné d'une chorale d'enfants et suivi d'un goûter, départ place de la Motte Rouge, à partir de 15h

Garderie Enfant, village de Noël de la place de Verdun, de 14h à 19h30

Atelier pour enfant « recyclage », village de Noël de la place de Verdun, de 14h à 19h30

Jeux en bois, Village de Noël de la place de Verdun

Loto, Espace Bernard Giraudeau à 13h30. Rens. : 05.46.31.87.65

Marché de Noël de l'association des villes de France, Ecole d'Or

Fête Foraine, Quai de la Georgette

LUNDI 11 DÉCEMBRE

Jeux en bois, place de Verdun

Fête Foraine, Quai de la Georgette

MARDI 12 DÉCEMBRE

Spectacle partagé La Valise Enchantée, Espace Bernard Giraudeau à 10h30 et à 14h. Rens. : 05.46.31.87.65

MARDI 12 DÉCEMBRE

Jeux en bois, Village de Noël de la place de Verdun

Fête Foraine, Quai de la Georgette

MERCREDI 13 DÉCEMBRE

« Noël au 4 coins du Monde », spectacle mis en scène par des enfants, à l'APAJH, rue Jean Bouche, à 15h. Rens. : 05.46.44.20.18.

Déambulation et accrochage de décorations de Noël dans les sapins du quartier de Laleu - La Pallice, Centre social et Culturel Vent-des-Iles, 14h. Rens. : 05.46.42.66.80

Spectacle partagé La Valise Enchantée, Espace Bernard Giraudeau à 14h30. Rens. : 05.46.31.87.65

Garderie Enfant, Village de Noël de la place de Verdun, de 14h à 19h30

Présence du Père Noël, Village de Noël de la place de Verdun, de 14h à 19h30

Jeux en bois, place de Verdun

Atelier pour enfant, apprentissage de la sculpture sur ballons, Village de Noël de la place de Verdun, de 14h à 19h30

Présence du Père Noël sur le Village de Noël de la place de la Motte Rouge, de 16h à 19h

Fête Foraine, Quai de la Georgette

JEUDI 14 DÉCEMBRE

Spectacle conté « Le martin Pêcheur et un lutin », Hall de La Passerelle. Mireuil. Rens. : 05.46.31.87.65

Garderie Enfant, Village de Noël de la place de Verdun, de 16h à 19h30

Atelier pour enfant apprentissage de la magie, Village de Noël de la place de Verdun, de 16h à 19h30

Jeux en bois, Village de Noël de la place de Verdun

Fête Foraine, Quai de la Georgette

VENREDI 15 DÉCEMBRE

Soirée Loto, Espace Bernard Giraudeau à 19h30. Rens. : 05.46.31.87.65

Concert, Village de Noël de la place de Verdun, à partir de 18h30. Rens. : 05.46.51.88.59

Garderie Enfant, Village de Noël de la place de Verdun, de 16h à 19h30

Jeux en bois, place de Verdun

Atelier pour enfant, apprentissage de la sculpture sur ballons, Village de Noël de la place de Verdun, de 16h à 19h30

Ouverture et inauguration officielle du Village de Noël du Cours des Dames, de 10h à 20h. Fermeture du Village le 29 décembre.

CALENDRIER DE NOËL

VENREDI 15 DÉCEMBRE

Animations segway, Village de Noël de la place de la Motte Rouge, de 14h à 20h

Fête Foraine, Quai de la Georgette

Concert d'orgue, Eglise de Saint Sauveur, à 20h30

SAMEDI 16 DÉCEMBRE

« Noël au 4 coins du Monde », spectacle mis en scène par des enfants à l'association EOLE, rue Dumont d'Urville, à 18h.
Rens. : 05.46.44.20.18.

Stand de Barbe à papa, Village de Noël de la place de Verdun, de 14h à 18h

Déambulation de sculptures de ballons, centre-ville, de 14h à 18h

Parade de Noël, par la compagnie Tasse de Thé, centre-ville, de 14h à 18h30

Concert, Village de Noël de la place de Verdun, à partir de 18h30.
Rens. : 05.46.51.88.59

Garderie Enfant, Village de Noël de la place de Verdun, de 14h à 19h30

Présence du Père Noël, Village de Noël de la place de Verdun, de 14h à 19h30

Atelier pour enfant « recyclage », Village de Noël de la place de Verdun

Jeux en bois, place de Verdun

Atelier pour enfant, apprentissage de la sculpture sur ballons, Village de Noël de la place de Verdun, de 14h à 19h30

Sculpture sur ballons, Village de Noël du Cours des Dames, de 14h à 18h

Chorale, OK Chorale, de 16h à 17h30, Village de Noël du Cours des Dames

Inauguration officielle du Village de Noël de la place de la Motte Rouge, en présence du Maire, à 19h

Animations segway, Village de Noël de la place de la Motte Rouge, de 14h à 20h

Fête Foraine, Quai de la Georgette

Concert de Noël, Temple de La Rochelle à 16h

DIMANCHE 17 DÉCEMBRE

La Soupe de Grand-Mère, Espace Bernard Giraudeau à 12h. Rens. : 05.46.31.87.65

Parade de Noël, par la compagnie Tasse de Thé, centre-ville, de 14h à 18h30

Garderie Enfant, Village de Noël de la place de Verdun, de 14h à 19h30

Jeux en bois, place de Verdun

Atelier maquillage pour enfant, Village de Noël de la place de Verdun, de 14h à 19h30

Animations segway, Village de Noël de la place de la Motte Rouge, de 14h à 20h

Fête Foraine, Quai de la Georgette

Concert de Noël, Ensemble vacal Col Canto, Temple de La Rochelle à 17h30

LUNDI 18 DÉCEMBRE

Jeux en bois, Village de Noël de la place de Verdun

Fête Foraine, Quai de la Georgette

MARDI 19 DÉCEMBRE

Concert Classe Orchestre, Conservatoire de Musique et de Danse, Espace Bernard Giraudeau à 19h. Rens. : 05.46.31.87.65

Spectacle conté « Le martin Pêcheur est un lutin », hall de La Passerelle, Mireuil. Rens. : 05.46.42.35.17

Jeux en bois, Village de Noël de la place de Verdun

Guilene et François Appert au saxophone, Village de Noël du Cours des Dames, de 14h à 18h

Fête Foraine, Quai de la Georgette

MERCREDI 20 DÉCEMBRE

« Noël sous le soleil », Père Noël qui vient jouer, chanter et danser avec les petits, Ludothèque de Villeneuve-Les-Salines, 2 rue Chabaneix, de 10h à 12h. Rens. : 05.46.31.09.44.

Animations diverses pour les enfants (babyfoot, goûter, calèche, origami, histoires de Noël, etc), place du 14 juillet, de 14h à 20h. Rens. : 05.46.44.41.60

Goûter-spectacle, Centre social de Tasdon, Bongraine, Les Minimes, à partir de 17h. Rens. : 05.46.44.24.08

Conte Musical, Conservatoire de Musique et de Danse et concert d'Harmonie en soirée, Espace Bernard Giraudeau. 10h, 14h30 et 19h. Rens. : 05.46.31.87.65

Garderie Enfant, Village de Noël de la place de Verdun, de 14h à 19h30

Présence du Père Noël, Village de Noël de la place de Verdun, de 14h à 19h30

Jeux en bois, place de Verdun

Atelier pour enfant, apprentissage de la sculpture sur ballons, Village de Noël de la place de Verdun, de 16h à 19h30

Atelier maquillage pour enfants par Aunisdg, Village de Noël du Cours des Dames, de 14h30 à 17h30

Percussion Batala La Rochelle, Village de Noël du Cours des Dames, de 19h à 20h.

Animations segway, Village de Noël de la place de la Motte Rouge, de 14h à 20h

Présence du Père Noël sur le Village de Noël de la place de la Motte Rouge, de 16h à 19h

Fête Foraine, Quai de la Georgette

Au pied de l'arbre à contes, spectacle de Julia Douny, à 14h, Médiathèque de Villeneuve-les-Salines

JEUDI 21 DÉCEMBRE

Conte musical. Conservatoire de Musique et de danse, Espace Bernard Giraudeau. A 10h30 et à 20h30.

Rens. : 05.46.31.87.65

« Soirée bulles », les commerçants du centre-ville vous accueillent jusqu'à 20h

Garderie Enfant, Village de Noël de la place de Verdun, de 16h à 19h30

Jeux en bois, place de Verdun

Atelier maquillage pour enfant, Village de Noël de la place de Verdun, de 16h à 19h30

Animations segway, Village de Noël de la place de la Motte Rouge, de 14h à 20h

Fête Foraine, Quai de la Georgette

VENREDI 22 DÉCEMBRE

« Table d'hôtes spéciale Noël », Maison des associations de Bongraine, 99 rue Nicolas Gargot, à 12h. Rens. : 05.46.44.24.08.

Spectacle danse du Collectif Ultimatum, 19h. Espace Bernard Giraudeau. Rens. : 05.46.31.87.65

« Le Pertuis by night », Centre socio-culturel Le Pertuis. Rens. : 05.46.31.87.65

« Soirée bulles », les commerçants du centre-ville vous accueillent jusqu'à 20h

Concert, village de Noël de la place de Verdun, à partir de 18h30. Rens. : 05.46.51.88.59

Garderie Enfant, Village de Noël de la place de Verdun, de 16h à 19h30

Atelier pour enfant apprentissage de la magie, Village de Noël de la place de Verdun, de 16h à 19h30

Jeux en bois, place de Verdun

Chorale, OK Chorale, de 19h à 20h, Village de Noël du Cours des Dames,

Animations segway, Village de Noël de la place de la Motte Rouge, de 14h à 20h

Fête Foraine, Quai de la Georgette

SAMEDI 23 DÉCEMBRE

Déambulation de sculptures de ballons, centre-ville, de 14h à 18h

« Soirée bulles », les commerçants du centre-ville vous accueillent jusqu'à 20h

Spectacle en soirée et pot de clôture des 1000 Noël's, 19h, Espace Bernard Giraudeau. Rens. : 05.46.31.87.65

Concert, Village de Noël de la place de Verdun, à partir de 18h30. Rens. : 05.46.51.88.59

Garderie Enfant, Village de Noël de la place de Verdun, de 14h à 19h30

Présence du Père Noël, Village de Noël de la place de Verdun, de 14h à 19h30

Jeux en bois, Village de Noël de la place de Verdun

CALENDRIER DE NOËL

SAMEDI 23 DÉCEMBRE

Atelier pour enfant, apprentissage de la sculpture sur ballons, Village de Noël de la place de Verdun, de 14h à 19h30

Ferme pédagogique de la Galinette, Village de Noël de la place de Verdun

Croc Aventures, accrobranche mobile, Village de Noël de la place de Verdun, de 11h à 20h

Démonstration de Hip Hop, collectif Ultimatum, Village de Noël du Cours des Dames, de 14h à 15h30

Arrivée en bateau du Père Noël et distribution de chocolats chauds, Village de Noël du Cours des Dames, à partir de 16h

Animations segway, Village de Noël de la place de la Motte Rouge, de 14h à 20h

Présence du Père Noël sur le Village de Noël de la place de la Motte Rouge, de 16h à 19h

Fête Foraine, Quai de la Georgette

DIMANCHE 24 DÉCEMBRE

Démonstration de magie, place des Petits Bancs, de 14h à 18h

Déambulation du Père Noël dans les rues du centre-ville, de 14h à 18h

Garderie Enfant, Village de Noël de la place de Verdun, de 14h à 19h30

Atelier pour enfant apprentissage de la magie, Village de Noël de la place de Verdun

Jeux en bois, Village de Noël de la place de Verdun

Atelier maquillage pour enfant, Village de Noël de la place de Verdun, de 14h à 19h30

Ferme pédagogique de la Galinette, Village de Noël de la place de Verdun

Croc Aventures, accrobranche mobile, Village de Noël de la place de Verdun, de 11h à 20h

Animations segway, Village de Noël de la place de la Motte Rouge, de 14h à 20h

Fête Foraine, Quai de la Georgette

LUNDI 25 DÉCEMBRE

Repas de Noël proposé par les habitants du quartier de Mireuil, 12h30, Espace Bernard Giraudeau. Inscriptions au 07.63.71.71.21

Animations segway, Village de Noël de la place de la Motte Rouge, de 14h à 20h

Fête Foraine, Quai de la Georgette

MARDI 26 DÉCEMBRE

Concert, Village de Noël de la place de Verdun, à partir de 18h30. Rens. : 05.46.51.88.59

Garderie Enfant, Village de Noël de la place de Verdun, de 14h à 19h30

Atelier pour enfant apprentissage de la magie, Village de Noël de la place de Verdun

Jeux en bois, Village de Noël de la place de Verdun

Ferme pédagogique de la Galinette, Village de Noël de la place de Verdun

Croc Aventures, accrobranche mobile, Village de Noël de la place de Verdun, de 11h à 20h

Animations segway, Village de Noël de la place de la Motte Rouge, de 14h à 20h

Fête Foraine, Quai de la Georgette

Féerie de Noël, visite en calèche, 17h30, Office de tourisme

MERCREDI 27 DÉCEMBRE

Concert, village de Noël de la place de Verdun, à partir de 18h30. Rens. : 05.46.51.88.59

Garderie Enfant, village de Noël de la place de Verdun, de 14h à 19h30

Jeux en bois, Village de Noël de la place de Verdun

Atelier pour enfant, apprentissage de la sculpture sur ballons, Village de Noël de la place de Verdun, de 14h à 19h30

Ferme pédagogique de la Galinette, Village de Noël de la place de Verdun

Croc Aventures, accrobranche mobile, Village de Noël de la place de Verdun, de 11h à 20h

Concert clavier guitare et cajun, groupe 3MG, Village de Noël du Cours des Dames, de 17h à 19h

Animations segway, Village de Noël de la place de la Motte Rouge, de 14h à 20h

Fête Foraine, Quai de la Georgette

Féerie de Noël, visite en calèche, 17h30, Office de tourisme

JEUDI 28 DÉCEMBRE

Concert, village de Noël de la place de Verdun, à partir de 18h30. Rens. : 05.46.51.88.59

Garderie Enfant, village de Noël de la place de Verdun, de 14h à 19h30

Atelier pour enfant apprentissage de la magie, village de Noël de la place de Verdun, de 14h à 19h30

Jeux en bois, Village de Noël de la place de Verdun

Ferme pédagogique de la Galinette, Village de Noël de la place de Verdun

JEUDI 28 DÉCEMBRE

Croc Aventures, accrobranche mobile, Village de Noël de la place de Verdun, de 11h à 20h

Animations segway, Village de Noël de la place de la Motte Rouge, de 14h à 20h

Fête Foraine, Quai de la Georgette

Féerie de Noël, visite en calèche, 17h30, Office de tourisme. Résa au 05 46 45 90 90

VENREDI 29 DÉCEMBRE

Concert, Village de Noël de la place de Verdun, à partir de 18h30. Rens. : 05.46.51.88.59

Garderie Enfant, Village de Noël de la place de Verdun, de 14h à 19h30

Atelier pour enfant « recyclage », Village de Noël de la place de Verdun, de 14h à 19h30

Fête Foraine, Quai de la Georgette

Jeux en bois, Village de Noël de la place de Verdun

Ferme pédagogique de la Galinette, Village de Noël de la place de Verdun

Croc Aventures, accrobranche mobile, Village de Noël de la place de Verdun, de 11h à 20h

Animations segway, Village de Noël de la place de la Motte Rouge, de 14h à 20h

Féerie de Noël, visite en calèche, 17h30, Office de tourisme. Résa au 05 46 45 90 90

SAMEDI 30 DÉCEMBRE

Animations segway, Village de Noël de la place de la Motte Rouge, de 14h à 20h

Fête Foraine, Quai de la Georgette

Féerie de Noël, visite en calèche, 17h30, Office de tourisme. Résa au 05 46 45 90 90

DIMANCHE 31 DÉCEMBRE

Animations segway, Village de Noël de la place de la Motte Rouge, de 14h à 20h

Fête Foraine, Quai de la Georgette

Féerie de Noël, visite en calèche, 17h30, Office de tourisme. Résa au 05 46 45 90 90

Plus d'infos sur :

 www.larochelle.fr

 Facebook La Rochelle ensemble

yélo vous fait un cadeau



Vos achats de Noël en toute sérénité !

Bus et Parc-Relais (P+R) Gratuits*

yelo-larochelle.fr

Communauté
d'Agglomération de
La Rochelle



*Non valables sur le bus de mer, passeur, Yélobus, vélos et Yélo la nuit.

yélo