

NOAILHAC, SON PATRIMOINE

Le village possède un beau patrimoine : l'église classée et restaurée, les châteaux de La Coste, Lon, Chabrignac, le repaire d'Ornac avec son souterrain, etc...

De grandes familles ont habité le château du bourg : les Astorg et, pendant des siècles, les Noailles. Le château de Lon avec ses pavillons carrés, sa tourelle en poivrière, ses fenêtres à meneaux et sa haute toiture d'ardoises, a fait l'objet de plusieurs transformations et présente, en sa forme actuelle, des éléments des XVII^e et XVIII^e siècles.

L'église Saint-Pierre-ès-Liens intègre les vestiges du château des d'Astorg et des Noailles détruit pendant les guerres de religion en 1580. Du château, il ne subsiste que la tour de guet et les 2 fenêtres au dessus du portail d'entrée.

Le village dispose aussi d'un espace découverte sur la Géologie et de la Pierre (*ouvert 7/7, 10h-18h, gratuit*) pour en apprendre davantage sur la Faille de Meyssac à l'origine de ce grès rouge.

Embarquez vos randonnées en téléchargeant l'appli **Vallée de la Dordogne - Tour** sur iPhone, l'iPad et l'iPod touch



Château de Lon



Chemin



Espace de la Géologie et de la Pierre

VOTRE AVIS NOUS INTERESSE !!!

N'hésitez pas à laisser votre avis sur notre site internet sur la fiche de randonnée concernée. Si vous avez un souci sur le parcours merci de nous donner les indications précises pour intervenir.

CONSEILS POUR RANDONNER :

N'oubliez pas : un petit ravitaillement, de l'eau, des chaussures adaptées, un vêtement de pluie. Pensez à emporter vos détritiques et à refermer les barrières derrière vous. Ne partez jamais sans avoir indiqué le lieu de votre randonnée. Respectez la faune et la flore. Ne faites pas de feu. Evitez toutes dégradations des chemins et de leurs abords.

Secours : 18 ou 112

SMS d'urgence pour les sourds et les malentendants : 114

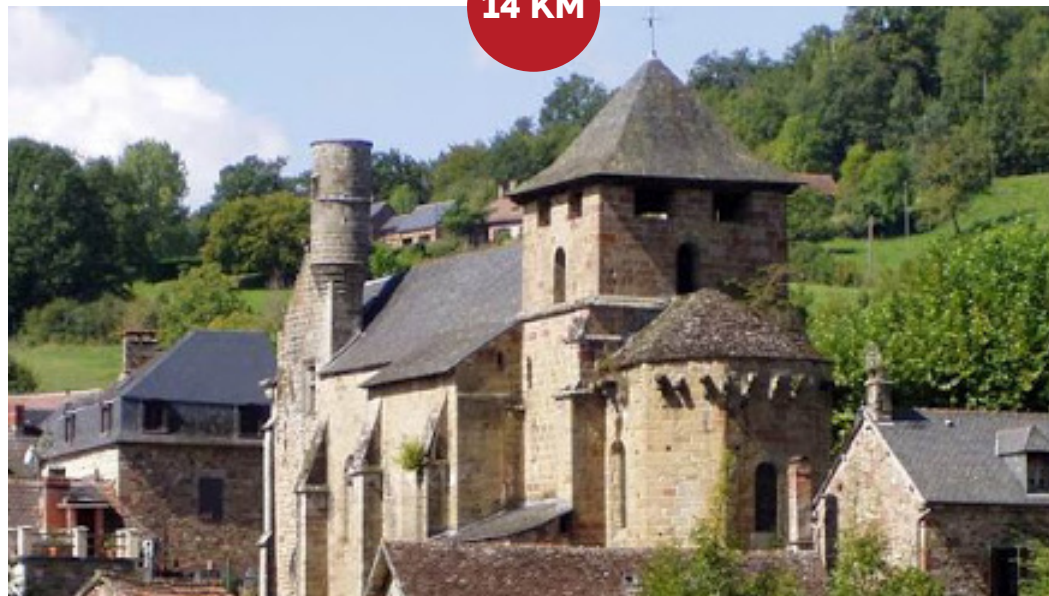
VALLEE DE LA DORDOGNE - OFFICE DE TOURISME classé catégorie 1

13 avenue François de Maynard, 46400 Saint-Céré - Tél : +33 5 65 33 22 00
info@vallee-dordogne.com - www.vallee-dordogne.com

RANDONNÉE LES CHEMINS RETROUVÉS

NOAILHAC, VALLÉE DE LA DORDOGNE

14 KM



BALISAGE : JAUNE
NIVEAU : DIFFICILE



4h



2h difficile



+481m

POURQUOI CETTE RANDO ?

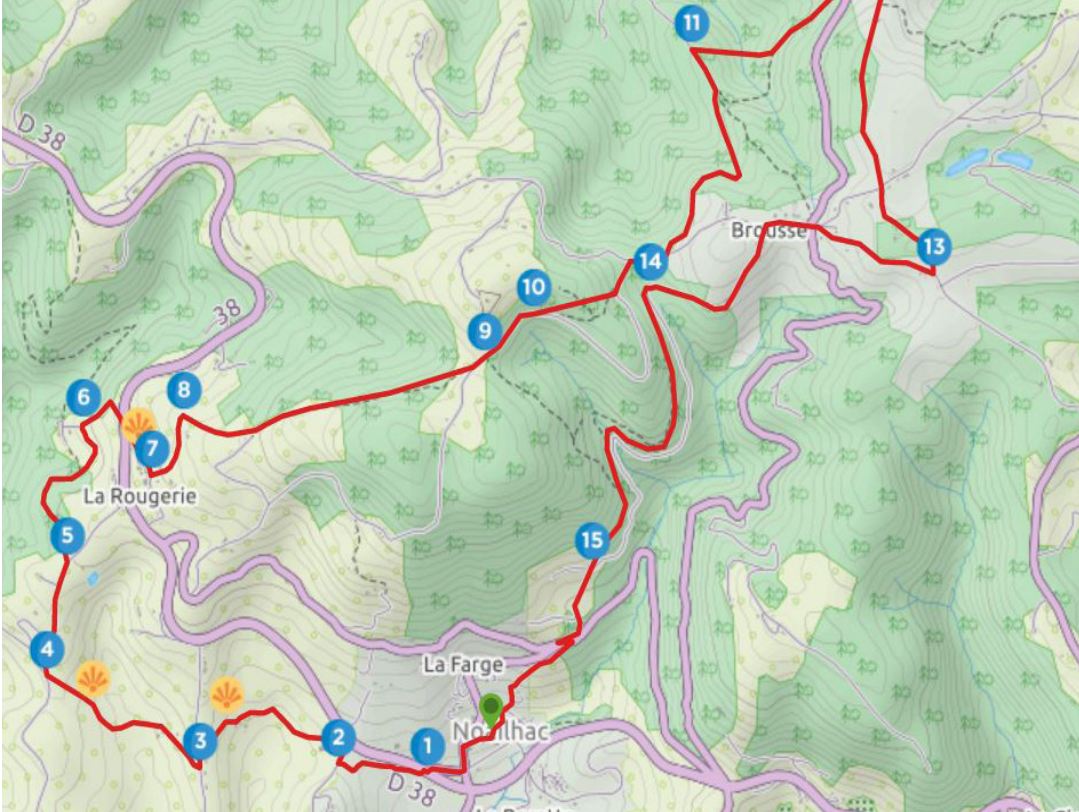
- Panoramas la Pierre ouvert 7/7 gratuit
- Terre de châtaigniers
- Espace découverte de la Géologie et de

« Noailhac, village dont les origines remonteraient au IX^eme, le sentier des chemins retrouvés vous mènera à travers les bois de châtaigniers dominant les vallées de Collonges-la-Rouge et Turenne. Admirez le château de Lon et une vue remarquable sur la Vicomté de Turenne.»



Vallée de la Dordogne

ROCAMADOUR • PADIRAC • COLLONGES-LA-ROUGE



Dolmen du Puy de la Ramière



DOLMEN DU PUY DE LA RAMIERE

Le nom de Noailhac trouve son origine dans le latin «novalis», terre nouvellement défrichée. Toutefois, les hauteurs de la commune étaient habitées dès l'époque néolithique comme en atteste cette sépulture collective du 3ème millénaire avant notre ère, constituée d'un coffre (dolmen) mégalithique construit à l'extrémité d'un tertre funéraire artificiel (tumulus). Les supports encore en place de la couverture disparue, ont un poids de 3 à 4 tonnes. Ils sont en grès, matériau disponible dans les environs. La présence de ce monument néolithique atteste qu'il y eut à proximité un groupement de population organisé et assez important pour avoir pu le réaliser.

Stationnement : place de l'église.

DÉPART :

Place de l'église, partir légèrement à droite, à la croix, tourner à gauche. A 30m (borne Michelin), suivre à droite une petite route.

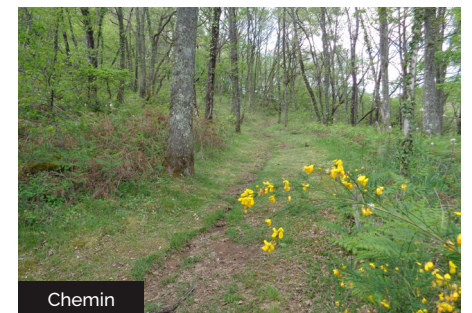
- 1 Traverser la D38 et prendre en face le sentier qui débouche route de la Baladre.
- 2 La suivre à droite, puis emprunter à gauche la D38 sur 20m. Tourner à gauche vers le Got.
- 3 *Vue sur le Puy de Gondres.* Au carrefour, virer à gauche, puis de suite à droite et traverser le Rieux. Monter jusqu'à la route de La Coste. *Vue sur le Château de Lon.*
- 4 A la croix, prendre un sentier à droite. Suivre la route sur 400m.
- 5 Suivre un sentier à gauche. Plus loin, laisser le sentier menant au Peuch et rejoindre la route.
- 6 La prendre à droite en montée. Traverser la D38 et emprunter en face le route de La Rougerie.
- 7 Au carrefour, rejoindre à gauche le haut du village. *Vue sur Turenne, le Château de Linoire et les falaises de Jugeals-Nazareth.*
- 8 Au carrefour, suivre un sentier à droite jusqu'à la croix.
- 9 Au croisement de cinq chemins, continuer tout droit.

10 Dans une courbe, quitter la route pour un sentier à gauche.

Hors circuit : à 200m prendre à gauche pour voir le dolmen du Puy de la Ramière AR 400m.

Si non rejoindre la route à suivre à gauche. Au 1er carrefour, prendre la route à droite, puis au 2nd le sentier à gauche.

- 11 Descendre le sentier à droite. Emprunter la D150 à gauche. Rejoindre La Bitarelle en face.
- 12 Au croisement, prendre à droite, longer les maisons (*vue sur le puy de Pauliat, la roche-de-Vic et, à l'arrière, les Monédières*), traverser la route et prendre en face.
- 13 Juste avant le carrefour, tourner à droite, dépasser l'ancienne école et se diriger vers Noailhac.
- 14 Dans la courbe après Brousse, emprunter un sentier à droite et poursuivre jusqu'à une route.
- 15 La prendre à droite jusqu'à la D38 (*carrière de grès rouge et vert*). La traverser et emprunter un chemin abrupt à gauche qui ramène à Noailhac.



Chemin