

Autour du Château de Potelle

Circuit de randonnée VTT

Distance / Temps de parcours :

Distance : 10 ou 14 km

Temps de parcours (10 à 20 km/h) :

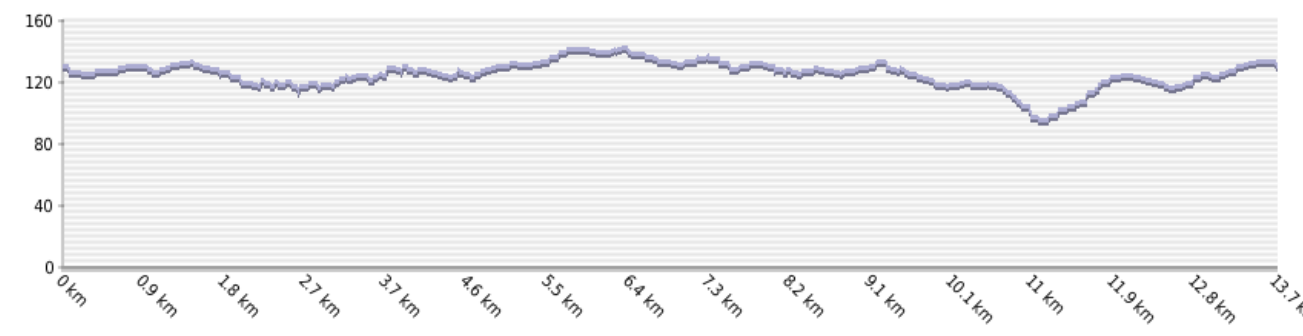
30 min à 1h00 ou 1h40 à 3h10

Communes traversées :

Le Quesnoy, Potelle, Villereau-

Herbignies

Profil du parcours (14 km) :



Légende :



Départ du circuit



Repère itinéraire



Curiosité



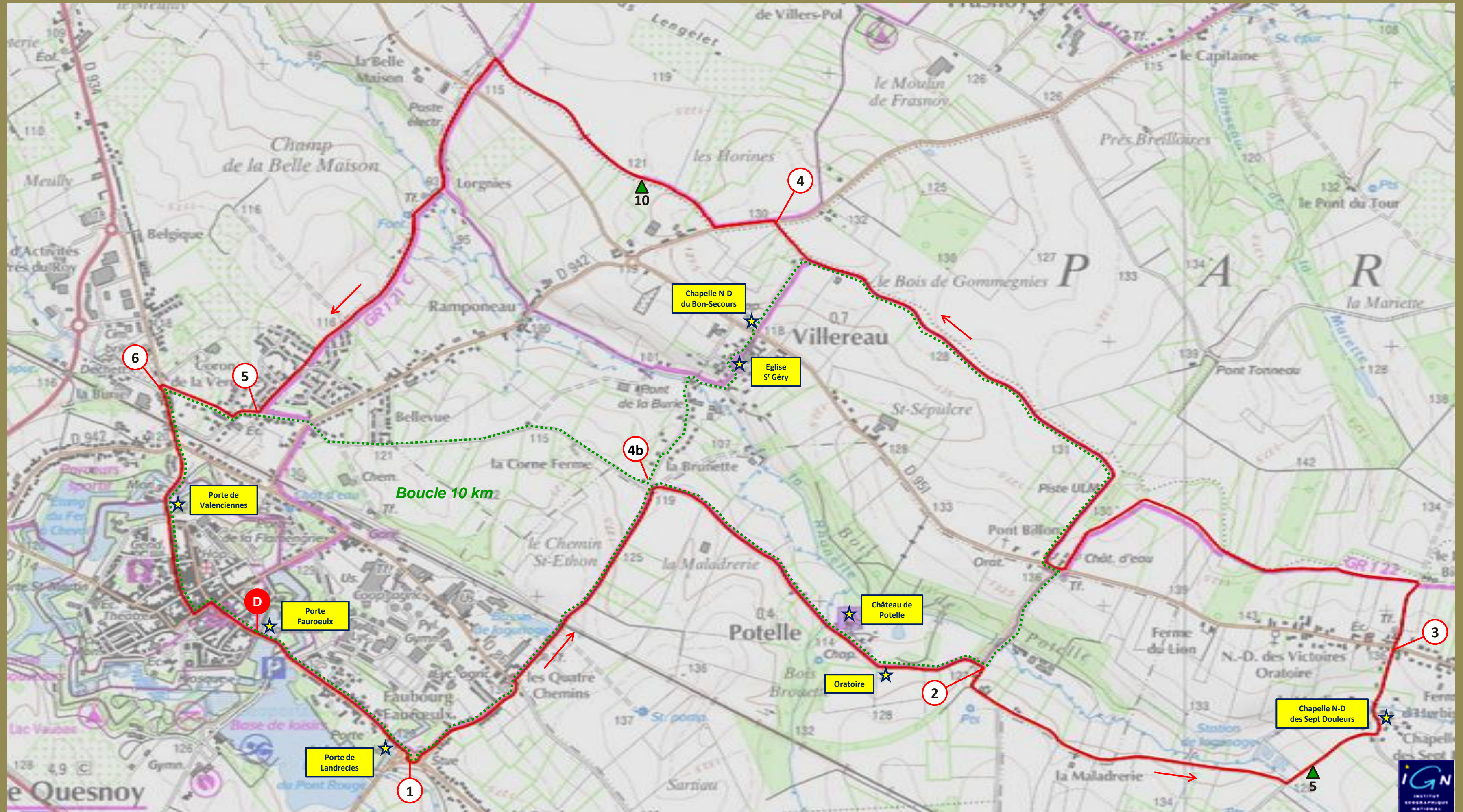
Sens du parcours



Balise kilométrique



Boucle 10 km



D. Départ : Office de Tourisme, Le Quesnoy.
Quittez l'office de tourisme en prenant le trottoir de droite, passez la porte Fauroeux et traversez le pont. Au carrefour, prenez le faubourg Fauroeux en face et allez jusqu'au rond-point de la porte de Landrecies.

1. Tournez à gauche dans la rue Léon Blum. Dans le virage, prenez la deuxième à droite, la rue de Potelle. Au prochain carrefour, virez à droite vers le château de Potelle. Cette forteresse en grès taillé, entourée de larges douves en eau, fut édifée au XIII^e siècle. Il a conservé son aspect médiéval avec ses épaisses murailles et ses tours cylindriques.
2. Après le château, tournez à droite puis empruntez la rue du Franc à Louer en face. A l'intersection, tournez à gauche puis encore à gauche vers Herbignies et la chapelle Notre-Dame des Sept Douleurs.
3. Au carrefour, traversez la D951 puis tournez à gauche et empruntez le GR122 jusqu'à la D951. Virez à droite puis retrouvez le GR122 à droite entre les habitations. Après le virage à gauche, continuez tout droit jusqu'à la D942.
4. Tournez à gauche puis prenez le prochain chemin à droite. Au carrefour, virez à gauche. Traversez la D951, le lieu-dit de Lorgnies puis montez la côte qui vous emmène au Quesnoy.
5. A l'intersection, tournez à droite. Prenez ensuite la deuxième à droite.
6. Au rond-point prenez à gauche la direction du centre-ville. Passez le pont et la porte de Valenciennes. Allez tout droit jusqu'à la prochaine intersection. Prenez à gauche dans la rue Casimir Fournier puis descendez la rue du Maréchal Joffre, par le trottoir de droite, jusqu'à l'office de tourisme.

Variante 10 km

2. Après le château, tournez à gauche et rejoignez la D951. Tournez à gauche puis prenez le GR122 à droite entre les habitations. A la prochaine intersection, virez à gauche vers Villereau. Traversez la D951, passez devant l'église, prenez à gauche le pont de la Burie et montez la côte jusqu'au prochain carrefour.
- 4b. Tournez à droite et allez jusqu'à la D942. Traversez la route et prenez, en face, la rue du 11 Novembre 1918. Prenez ensuite la troisième rue à droite.



Le Quesnoy VILLE SPORTIVE !

Pensez à louer votre vélo à l'office de tourisme !

10 vélos (VTT ou VTC, modèles homme, femme ou enfant), une remorque enfant et 4 trottinettes sont disponibles.

Tarifs: 4 € pour 1 heure, 6 € pour 2 heures, 8 € la demi-journée et 12 € la journée.

Les familles (à partir de deux adultes et un enfant) peuvent bénéficier de forfaits : 10 € les 3 vélos pour 1 heure, 15 € pour deux heures, 20 € la demi-journée et 30 € la journée.



Les autres fiches « rando cyclo » disponibles gratuitement à l'office de tourisme:

- Les remparts à vélo
- Au fil de la Rhonelle
- Circuit des Blockhaus (A)
- Circuit des Blockhaus (B)

Office de Tourisme ★★

1 rue du Maréchal Joffre 59530 Le Quesnoy – 03 27 20 54 70
E-mail : otsi.le.quesnoy@wanadoo.fr

www.tourisme-lequesnoy.com

A la découverte du Quercitain

Autour du Château de Potelle

Circuit de randonnée VTT



La chapelle ND des Sept Douleurs à Villereau-Herbignies

Le Château de Potelle

Route de campagne aux abords du château de Potelle

L'avis du cycliste :

Ce circuit court sans grande difficulté est constitué de deux boucles (10 et 14 km) autour du château de Potelle, joyau médiéval du Quercitain. En dehors des chemins goudronnés, le circuit emprunte une partie du GR122, constitué de sentiers de terre et herbeux. Deux passages sensibles sont à noter : les traversées de la D951 au Pont Billon et de la D942 entre Frasnoy et Le Quesnoy..

Distance / Temps de parcours :

Distance : 10 ou 14 km
Temps de parcours (10 à 20 km/h) :
30 min à 1h ou 45 min à 1h30

Communes traversées :

Le Quesnoy, Potelle, Villereau-Herbignies

Topographie :

Altitude de départ/arrivée : 129 m
Altitude maxi : 141 m
Altitude mini : 94 m

Types de chemins :

- routes goudronnées
- routes pavées
- chemins de terre et cailloux
- sentiers herbeux



Le bocage à Potelle